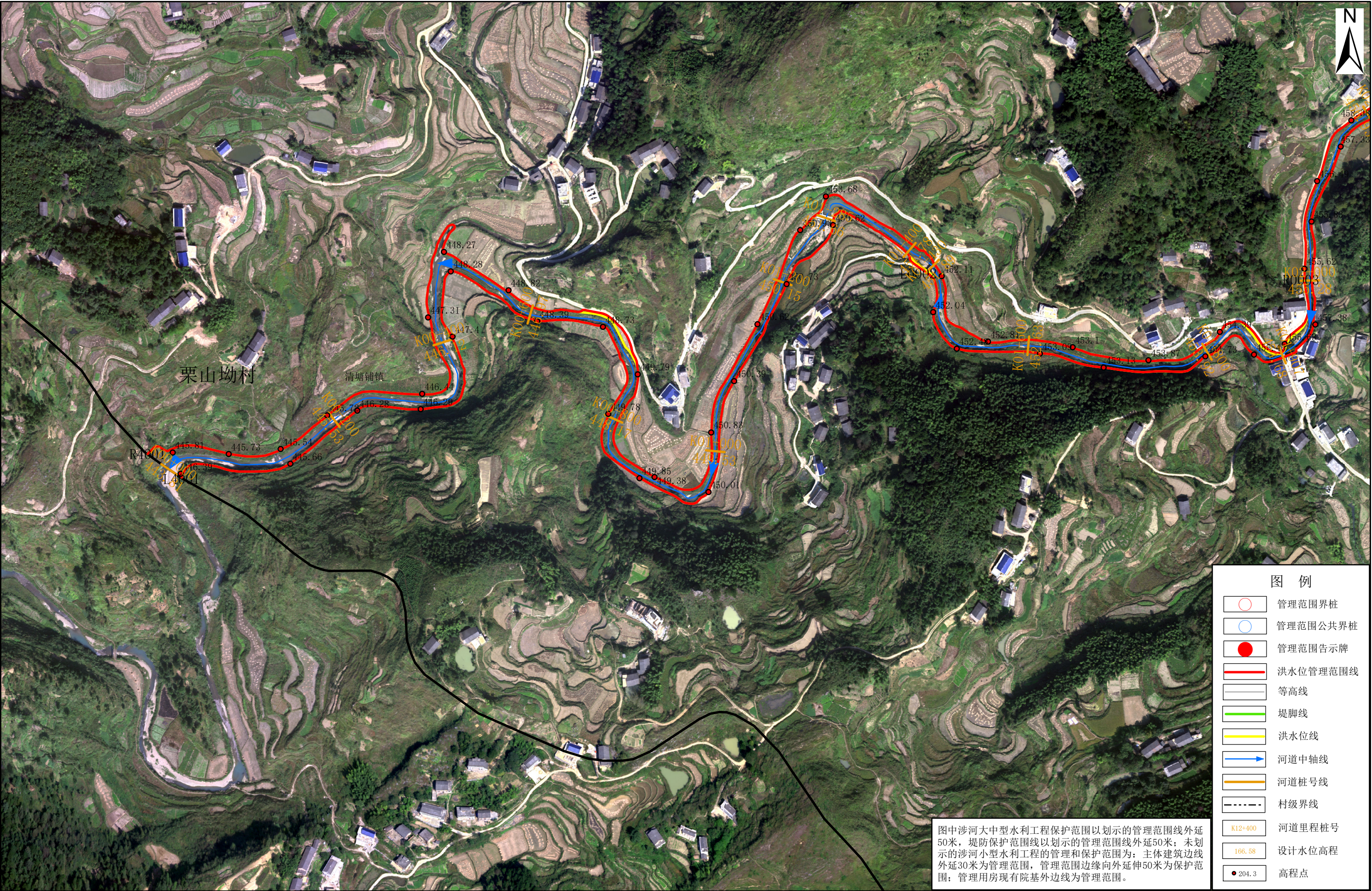


茶溪安化县河段管理范围划定图册（1/7）



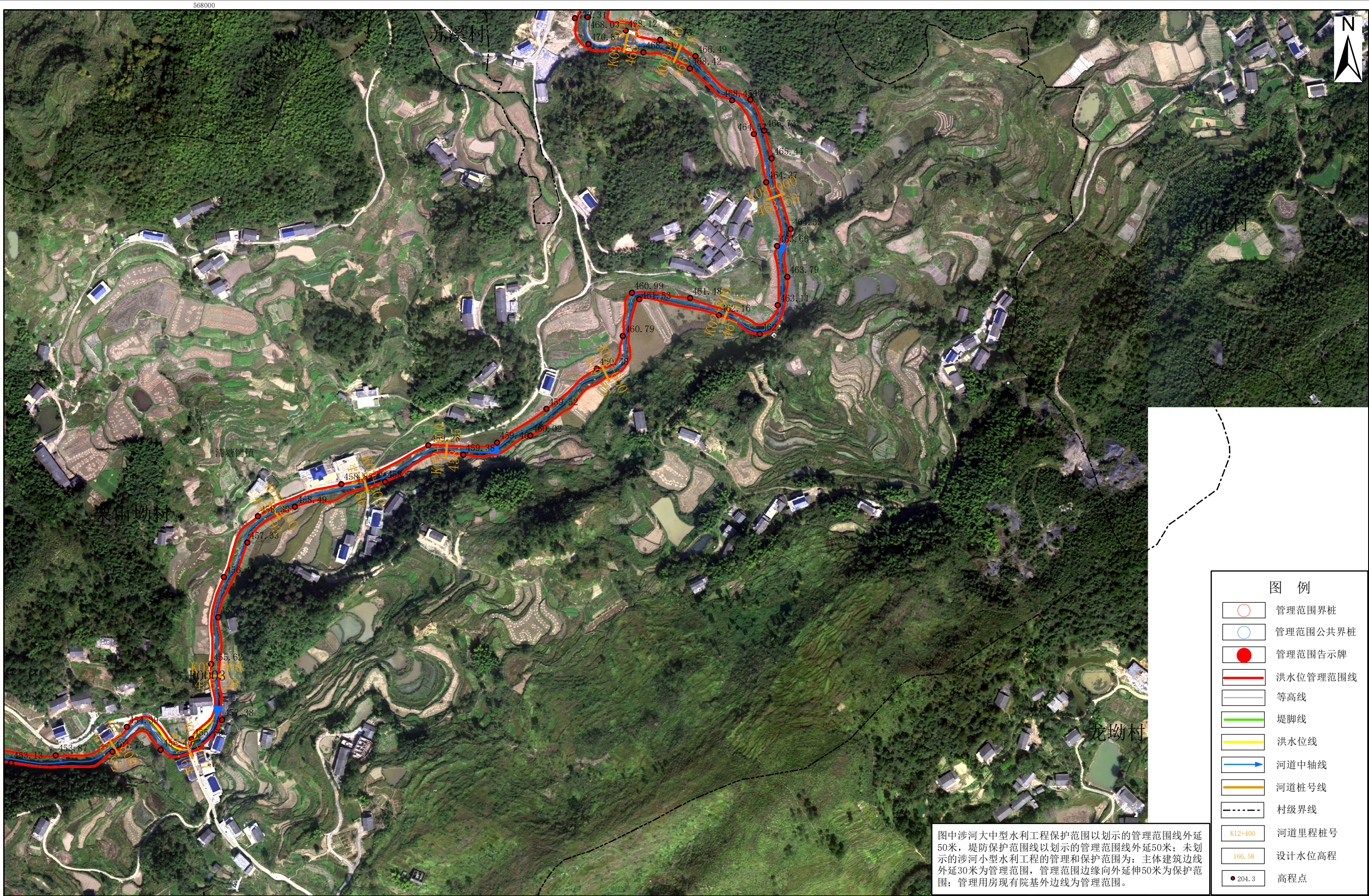
安化县
县水利局
源局

批准单位：安化县人民政府 审核单位：益阳市水利局、益阳市自然资源和规划局
2016年12月航摄，2019年10月划界
2000国家大地坐标系，中央子午线111°
1985国家高程基准

1:3000

制图单位：湖南博通信息股份有限公司
制图者：卜颖
检查者：罗功科

茶溪安化县河段管理范围划定图册（2/7）



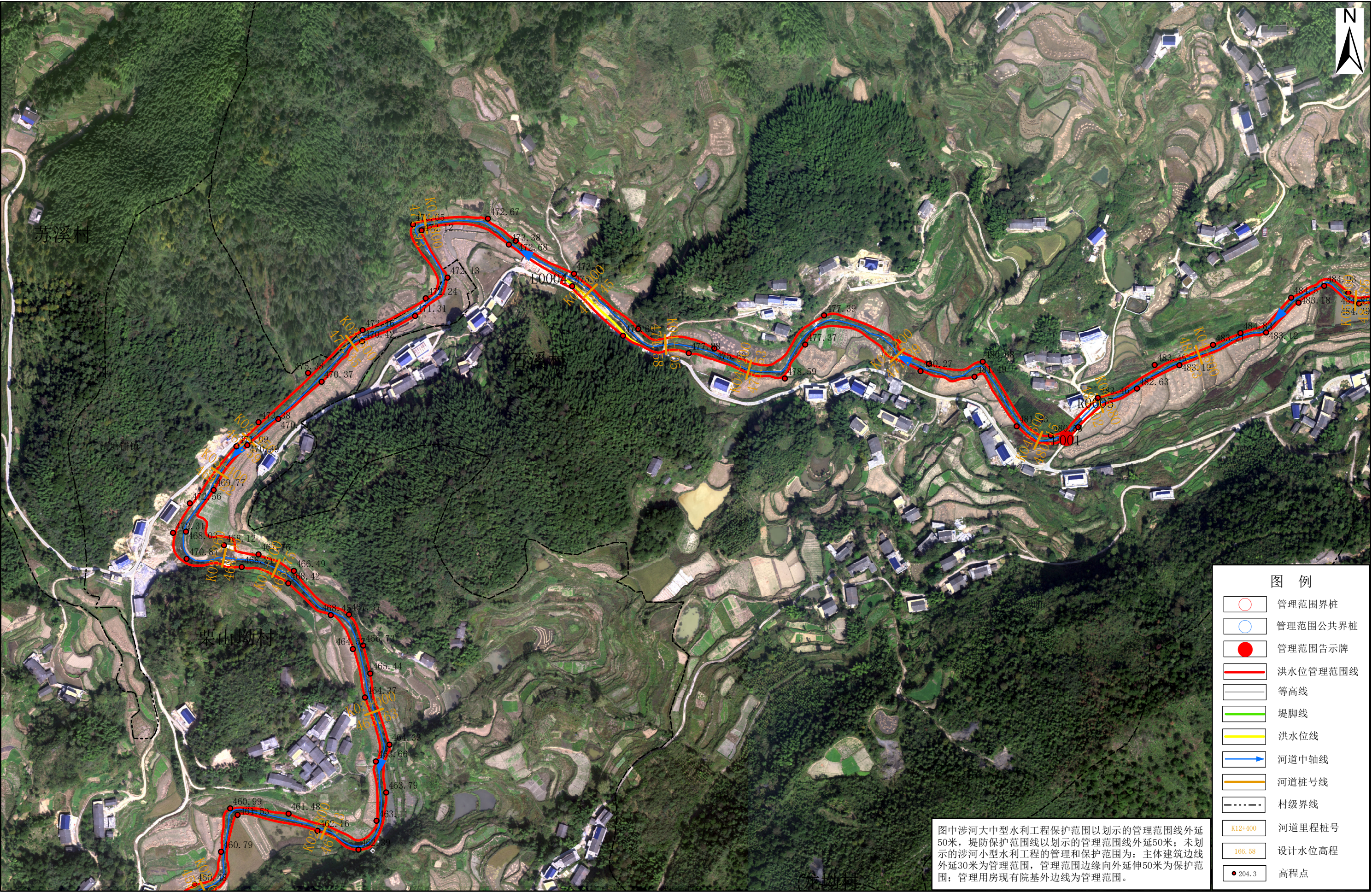
安化县
县自然资源局

批准单位：安化县人民政府 审核单位：益阳市水利局、益阳市自然资源和规划局
2016年12月航摄，2019年10月划界
2000国家大地坐标系，中央子午线111°
1985国家高程基准

1:3000

制图单位：湖南博通信息股份有限公司
制图者：卜颖
检查者：罗功科

茶溪安化县河段管理范围划定图册（3/7）



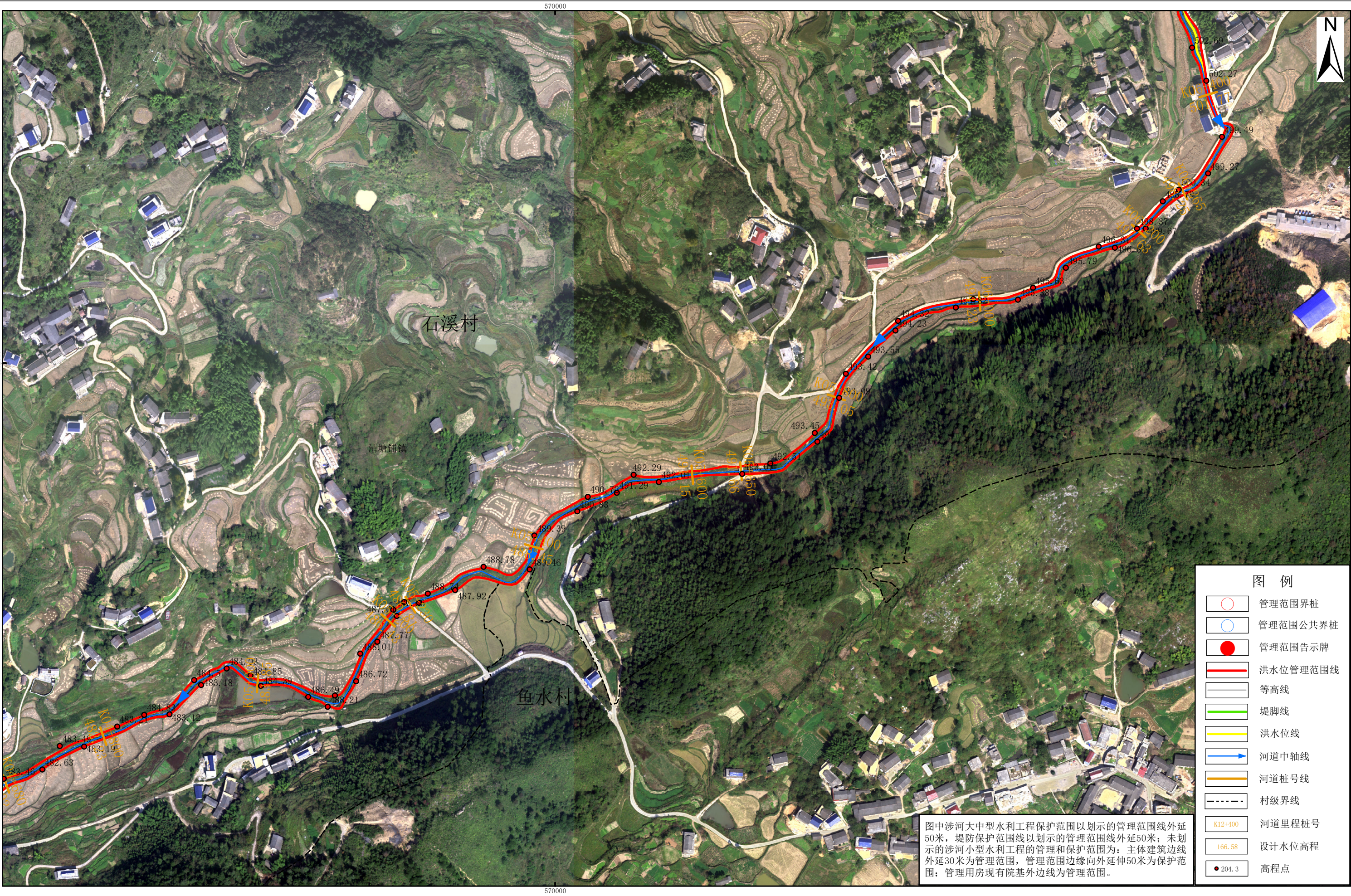
安化县
水利局
源局

批准单位：安化县人民政府 审核单位：益阳市水利局、益阳市自然资源和规划局
2016年12月航摄，2019年10月划界
2000国家大地坐标系，中央子午线111°
1985国家高程基准

1:3000

制图单位：湖南博通信息股份有限公司
制图者：卜颖
检查者：罗功科

茶溪安化县河段管理范围划定图册（4/7）



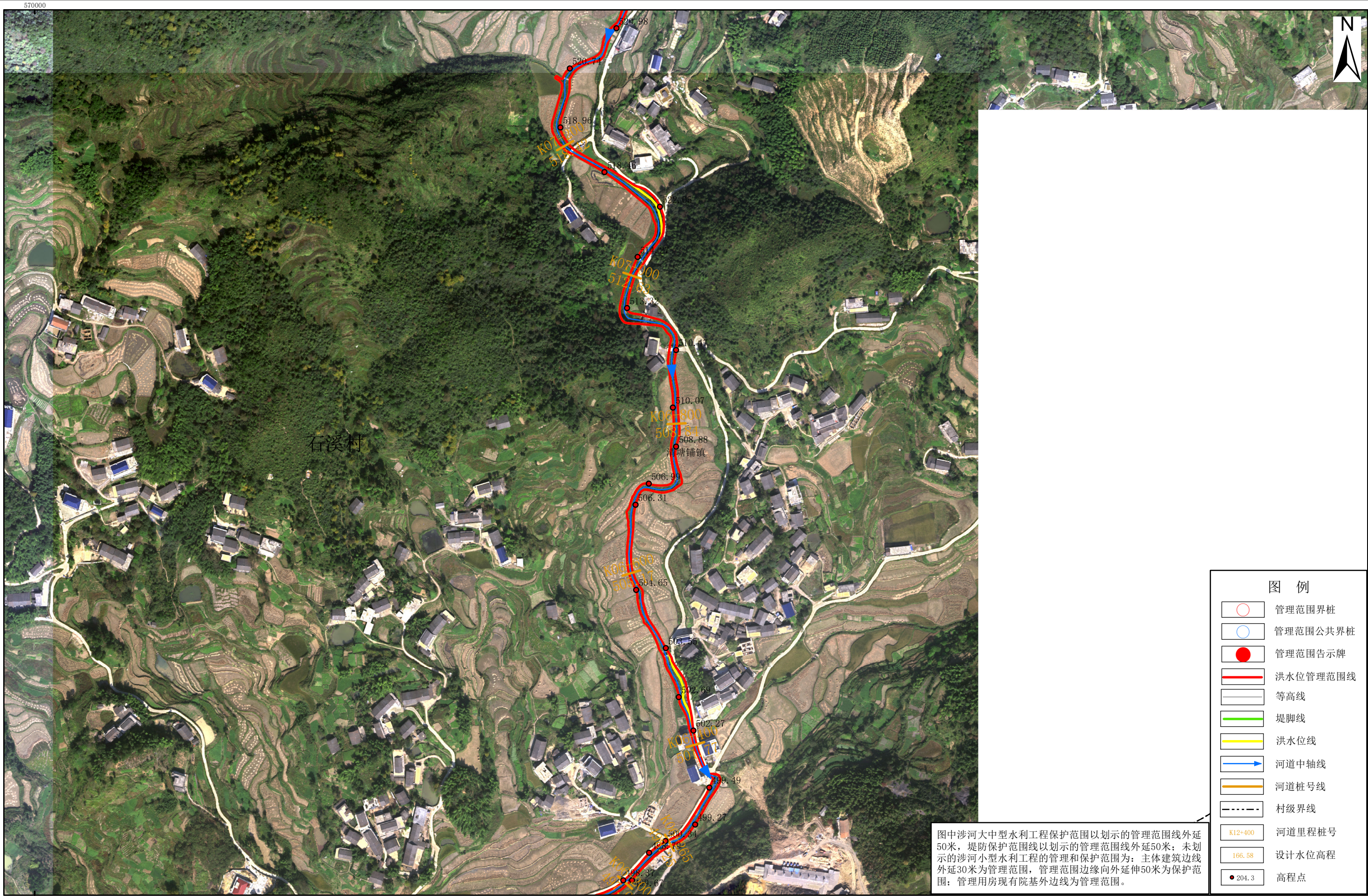
安化县
县自然资源局

批准单位：安化县人民政府 审核单位：益阳市水利局、益阳市自然资源和规划局
2016年12月航摄，2019年10月划界
2000国家大地坐标系，中央子午线111°
1985国家高程基准

1:3000

制图单位：湖南博通信息股份有限公司
制图者：卜颖
检查者：罗功科

茶溪安化县河段管理范围划定图册（5/7）



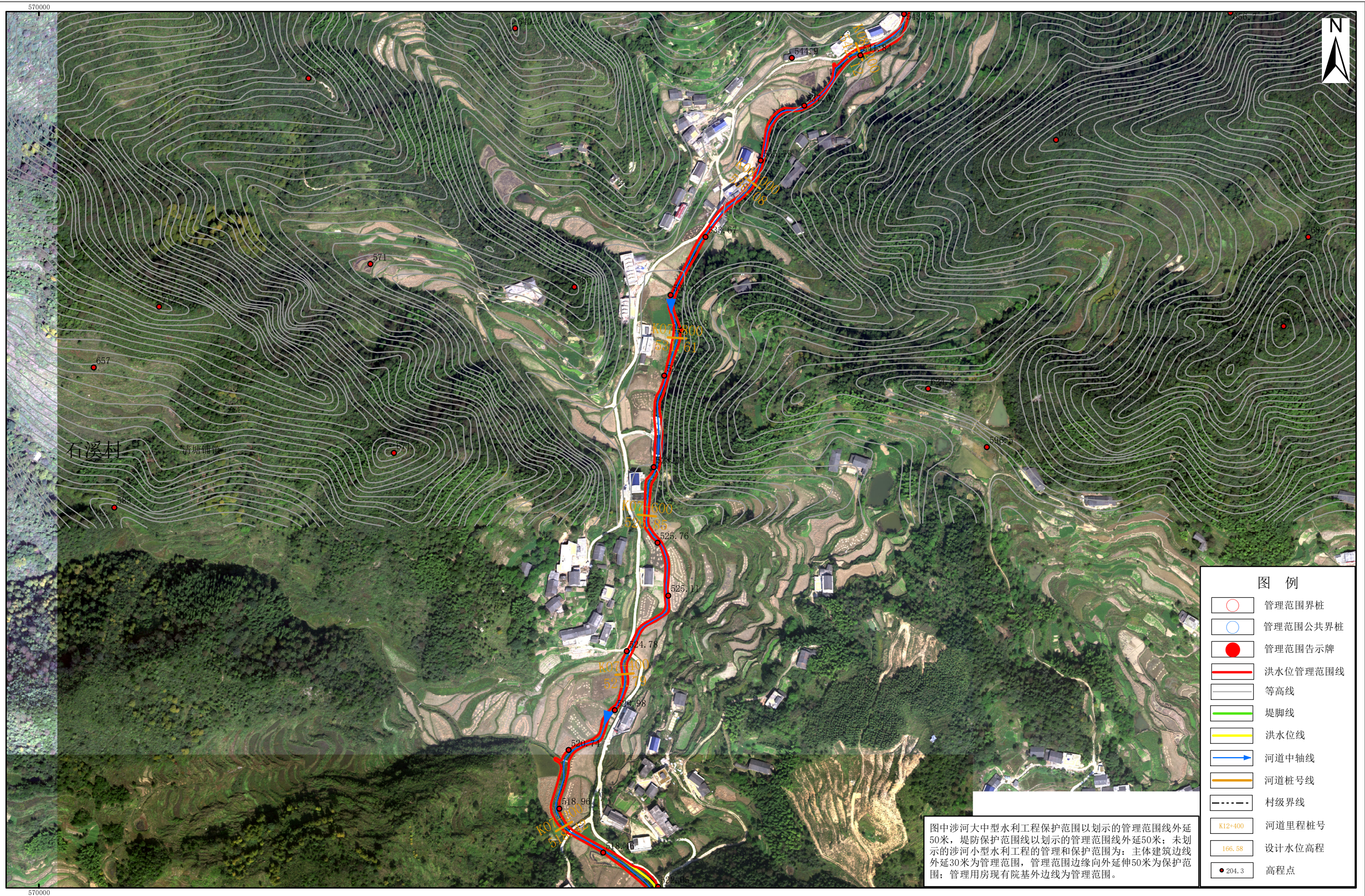
安化县
县自然资源局

批准单位：安化县人民政府 审核单位：益阳市水利局、益阳市自然资源和规划局
2016年12月航摄，2019年10月划界
2000国家大地坐标系，中央子午线111°
1985国家高程基准

1:3000



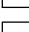




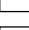
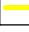
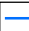

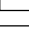
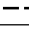
制图单位：湖南博通信息股份有限公司
制 图 者：卜 颖
检 查 者：罗功科

茶溪安化县河段管理范围划定图册 (6/7)



图中涉河大中型水利工程保护范围以划示的管理范围线外延50米,堤防保护范围线以划示的管理范围线外延50米;未划示的涉河小型水利工程的管理和保护范围为:主体建筑边线外延30米为管理范围,管理范围边缘向外延伸50米为保护范围;管理用房现有院基外边线为管理范围。

图 例

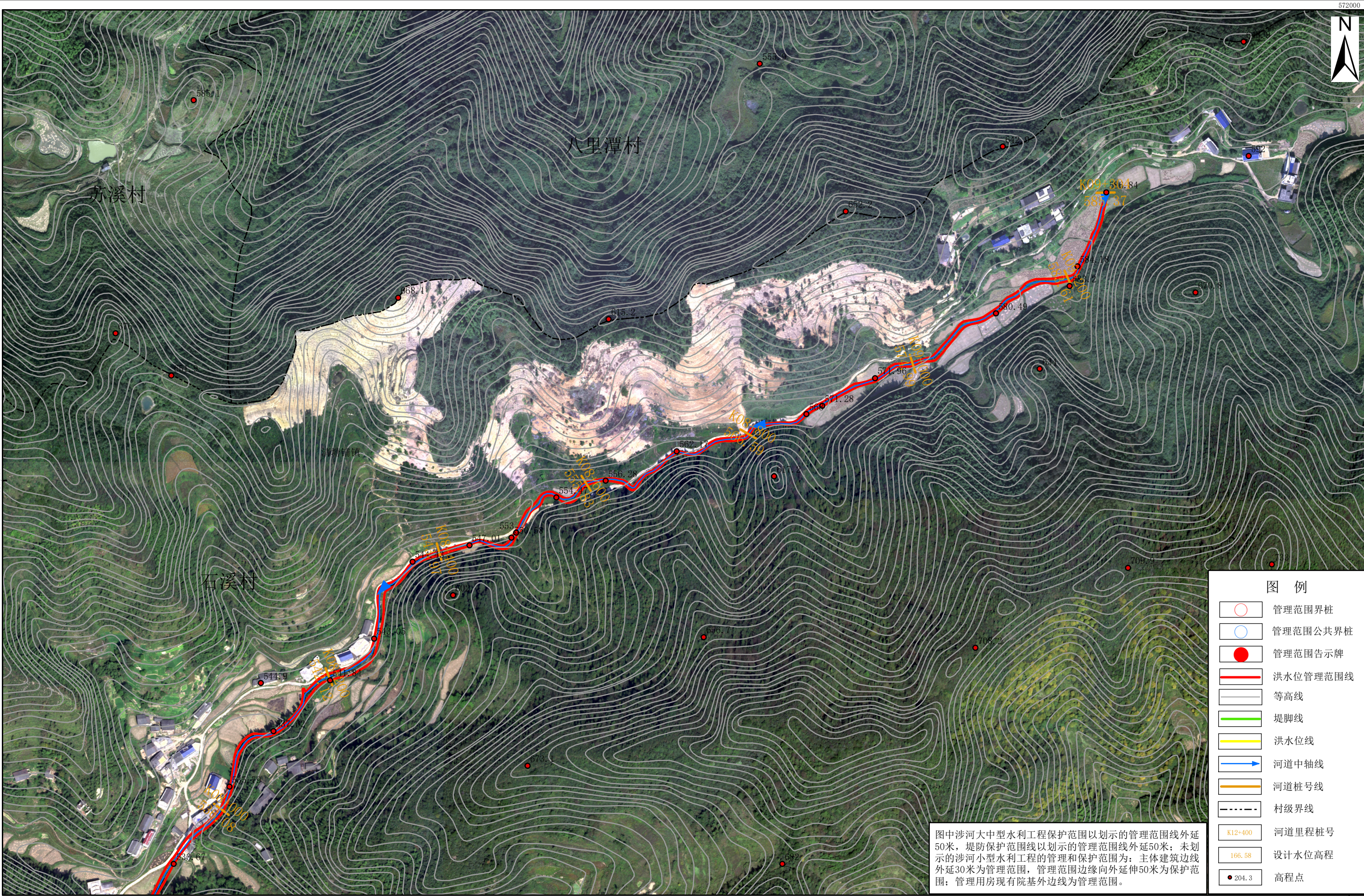
- | | |
|---|----------|
|  | 管理范围界桩 |
|  | 管理范围公共界桩 |
|  | 管理范围告示牌 |
|  | 洪水位管理范围线 |
|  | 等高线 |
|  | 堤脚线 |
|  | 洪水位线 |
|  | 河道中轴线 |
|  | 河道桩号线 |
|  | 村级界线 |
|  | 河道里程桩号 |
|  | 设计水位高程 |
|  | 高程点 |

批准单位: 安化县人民政府 审核单位: 益阳市水利局、益阳市自然资源和规划局
2016年12月航摄, 2019年10月划界
2000国家大地坐标系, 中央子午线111°
1985国家高程基准

1:3000

制图单位: 湖南博通信息股份有限公司
制图者: 卜颖
检查者: 罗功科

茶溪安化县河段管理范围划定图册（7/7）



安化县
县自然资源局

批准单位：安化县人民政府 审核单位：益阳市水利局、益阳市自然资源和规划局
2016年12月航摄，2019年10月划界
2000国家大地坐标系，中央子午线111°
1985国家高程基准

1:3000

制图单位：湖南博通信息股份有限公司
制图者：卜颖
检查者：罗功科