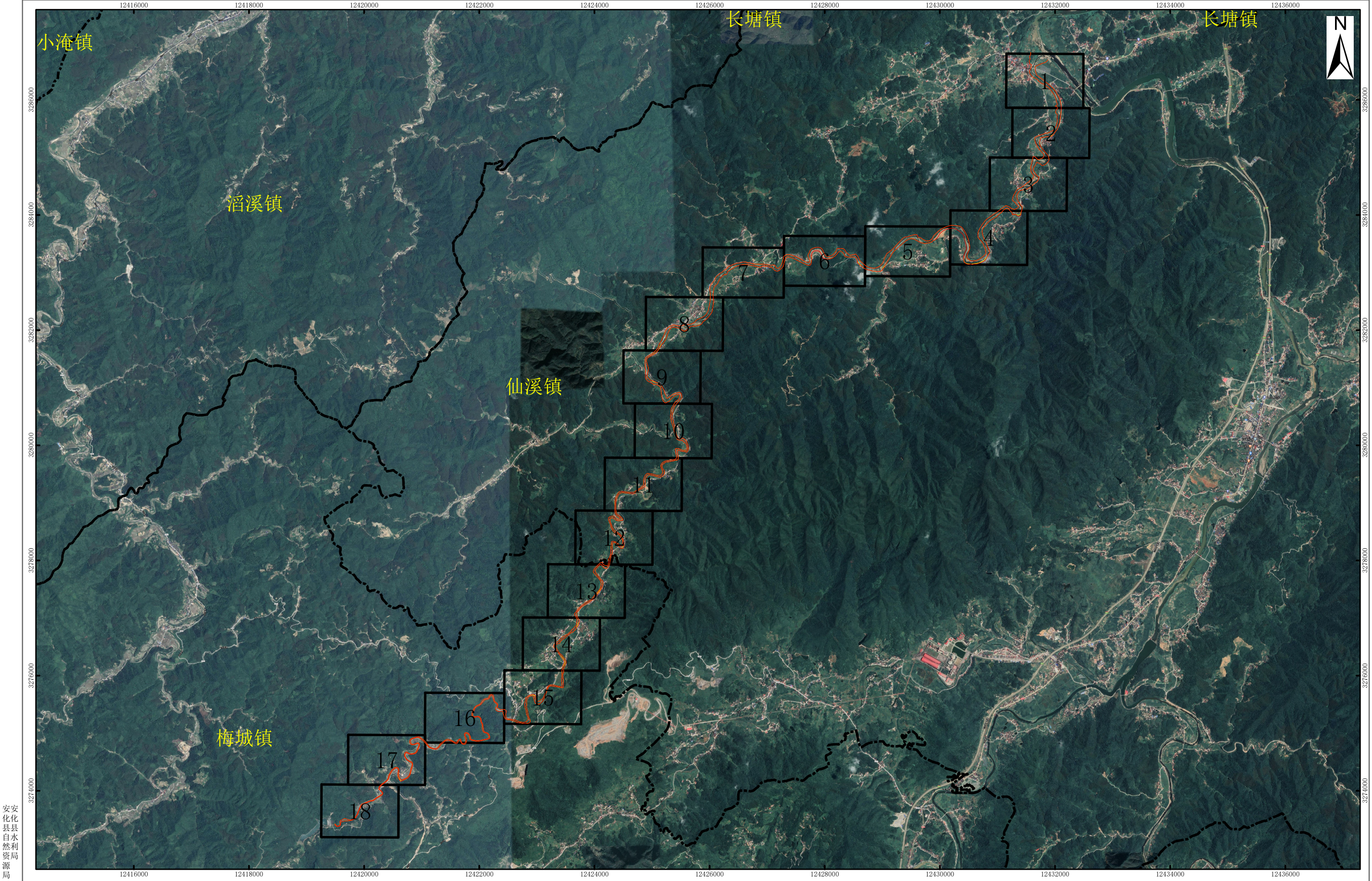


# 山口溪安化县河道管理范围划定总图

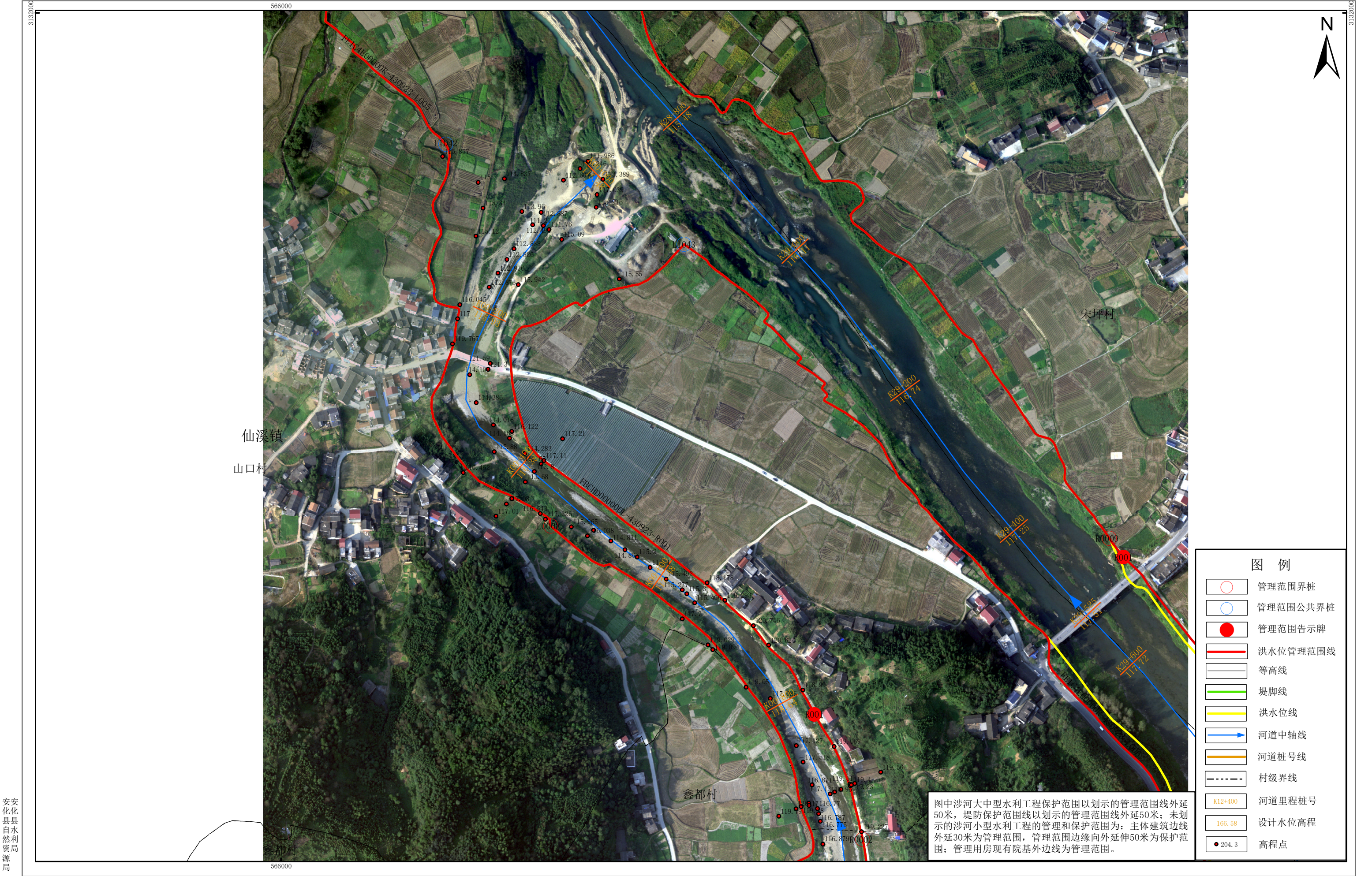


安化县县  
自然资  
源局

批准单位：安化县人民政府    审核单位：益阳市水利局、益阳市自然资源和规划局  
2016年12月航摄，2019年10月划界  
2000国家大地坐标系，中央子午线111°  
1985国家高程基准

制图单位：湖南博通信息股份有限公司  
制 图 者：宋博文  
检 查 者：罗功科

山口溪安化县河段管理范围划定图册（1/18）



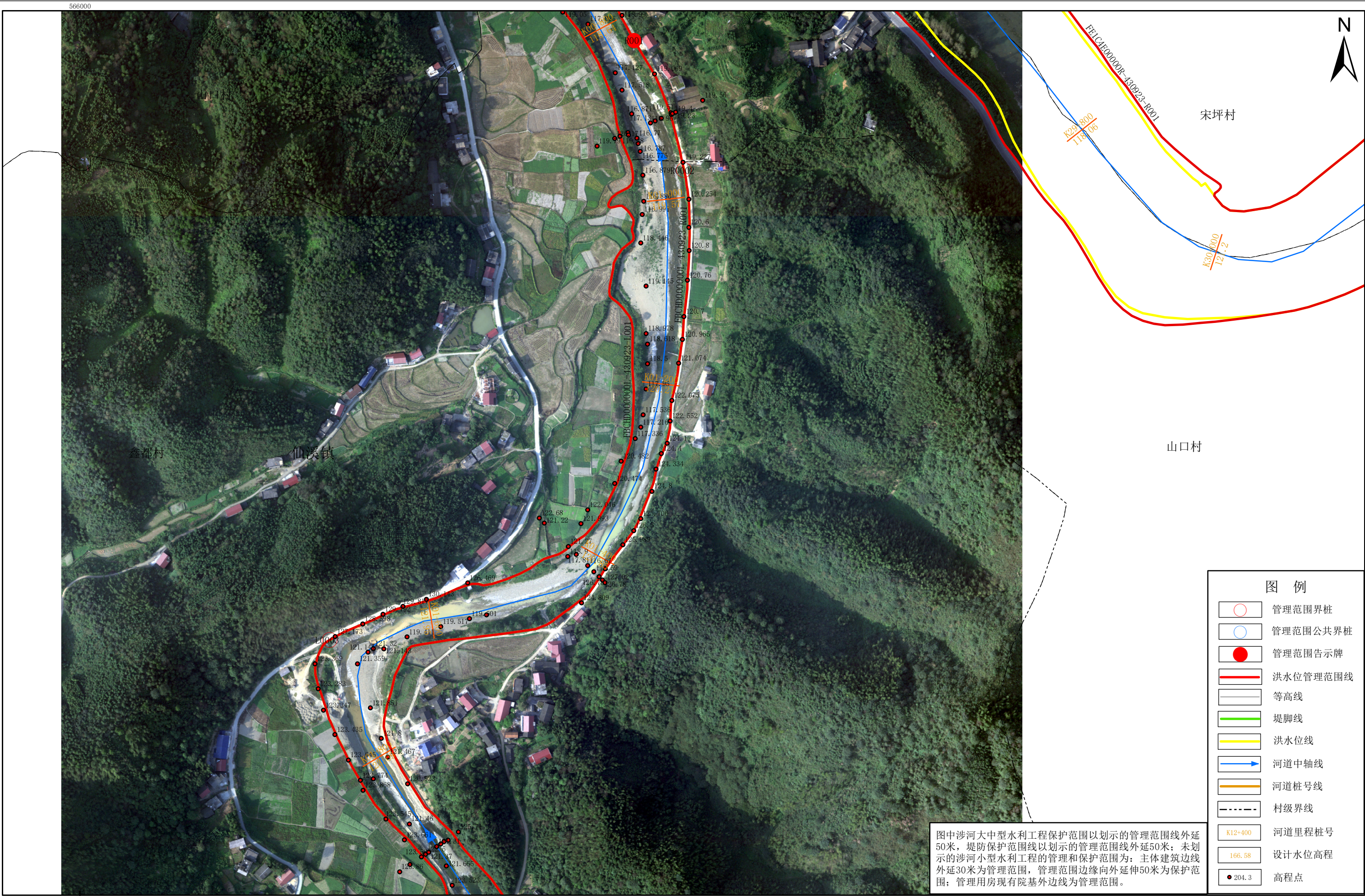
安化县  
水利局  
源局

批准单位：安化县人民政府 审核单位：益阳市水利局、益阳市自然资源和规划局  
2016年12月航摄，2019年10月划界  
2000国家大地坐标系，中央子午线111°  
1985国家高程基准

1:3000

制图单位：湖南博通信息股份有限公司  
制 图 者：宋博文  
检 查 者：罗功科

山口溪安化县河段管理范围划定图册（2/18）



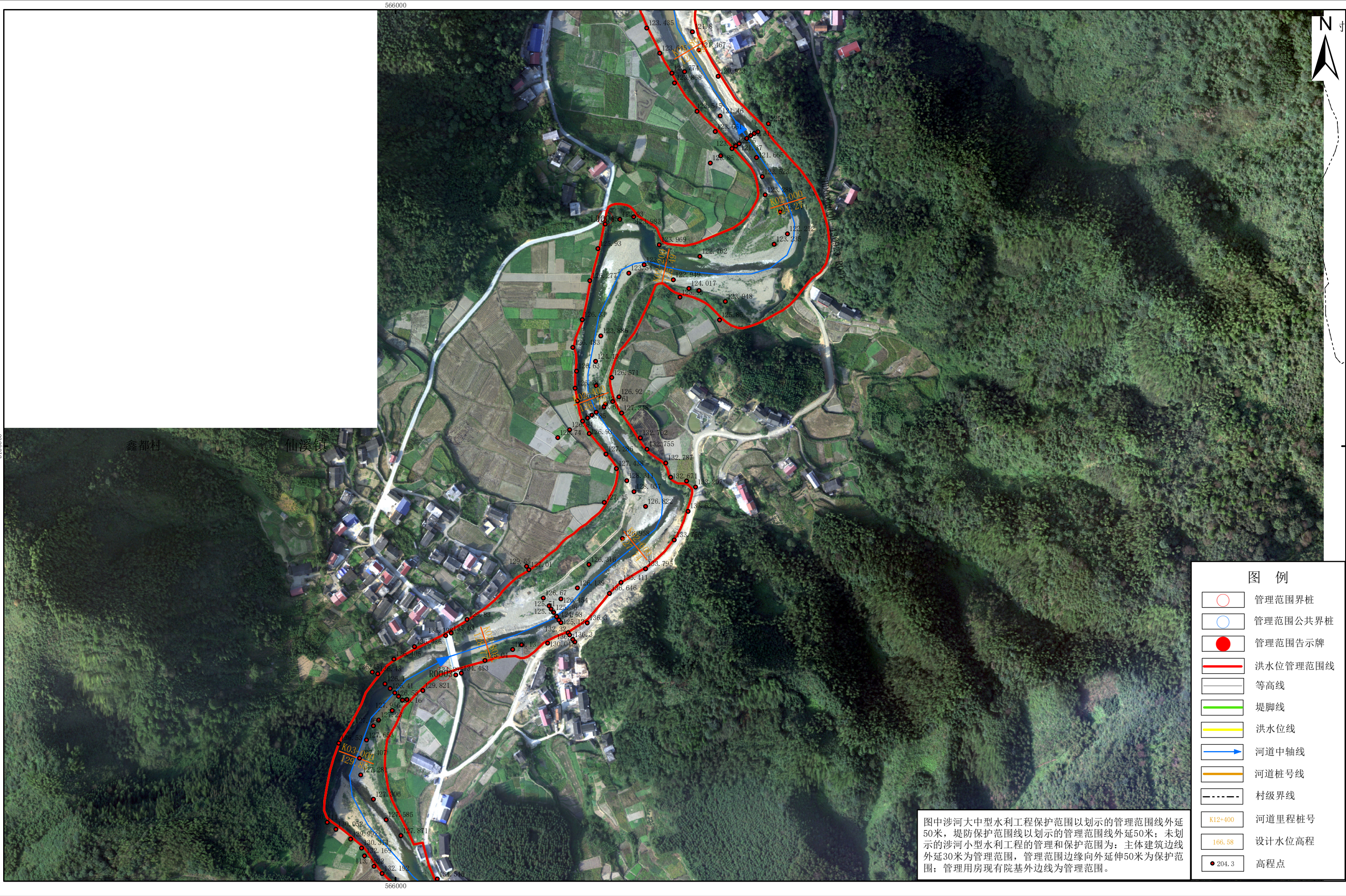
安化县  
水利局

批准单位：安化县人民政府 审核单位：益阳市水利局、益阳市自然资源和规划局  
2016年12月航摄，2019年10月划界  
2000国家大地坐标系，中央子午线111°  
1985国家高程基准

1:3000

制图单位：湖南博通信息股份有限公司  
制 图 者：宋博文  
检 查 者：罗功科

山口溪安化县河段管理范围划定图册（3/18）



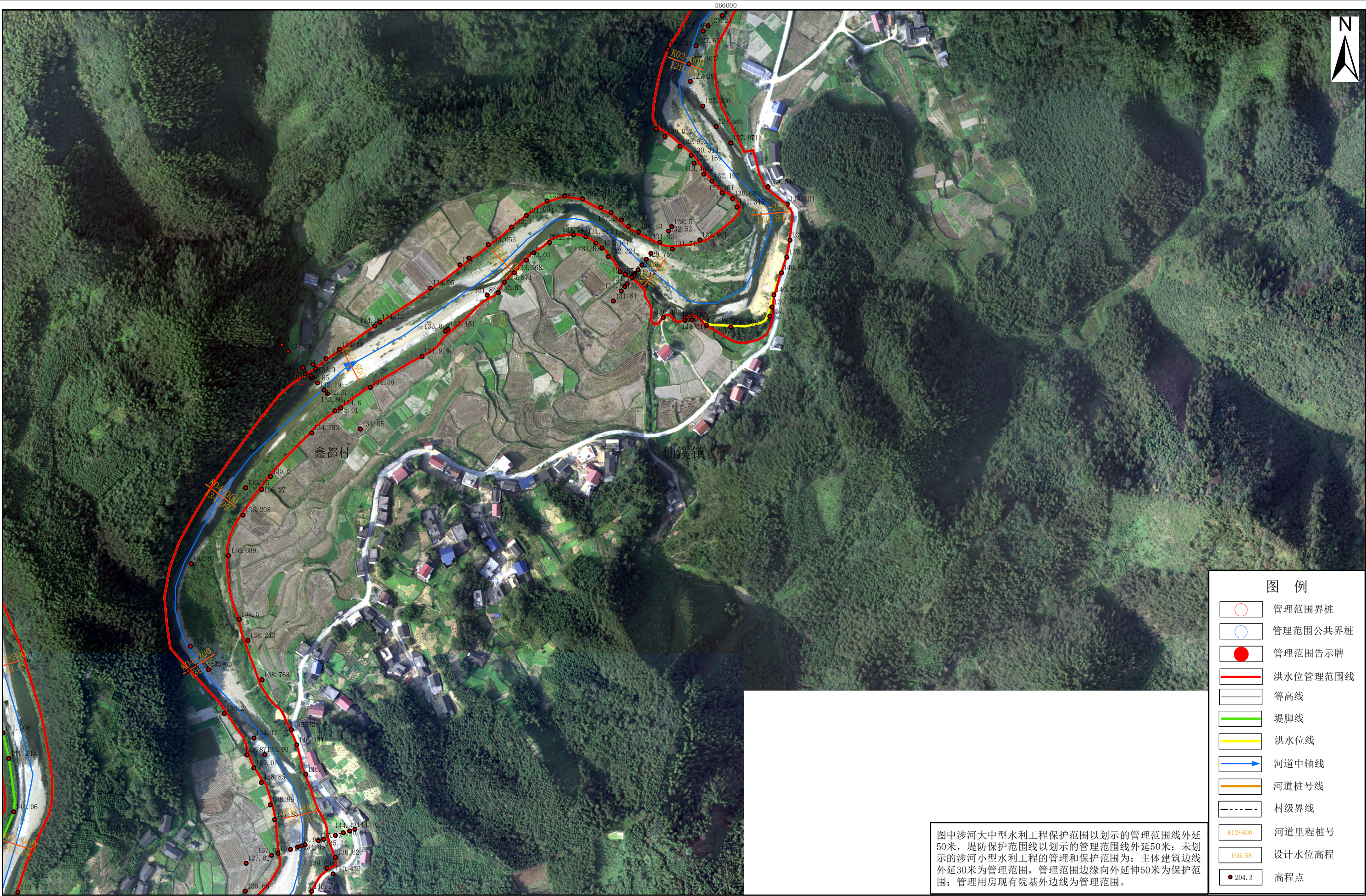
安化县  
水利局

批准单位：安化县人民政府 审核单位：益阳市水利局、益阳市自然资源和规划局  
2016年12月航摄，2019年10月划界  
2000国家大地坐标系，中央子午线111°  
1985国家高程基准

1:3000

制图单位：湖南博通信息股份有限公司  
制 图 者：宋博文  
检 查 者：罗功科

山口溪安化县河段管理范围划定图册（4/18）



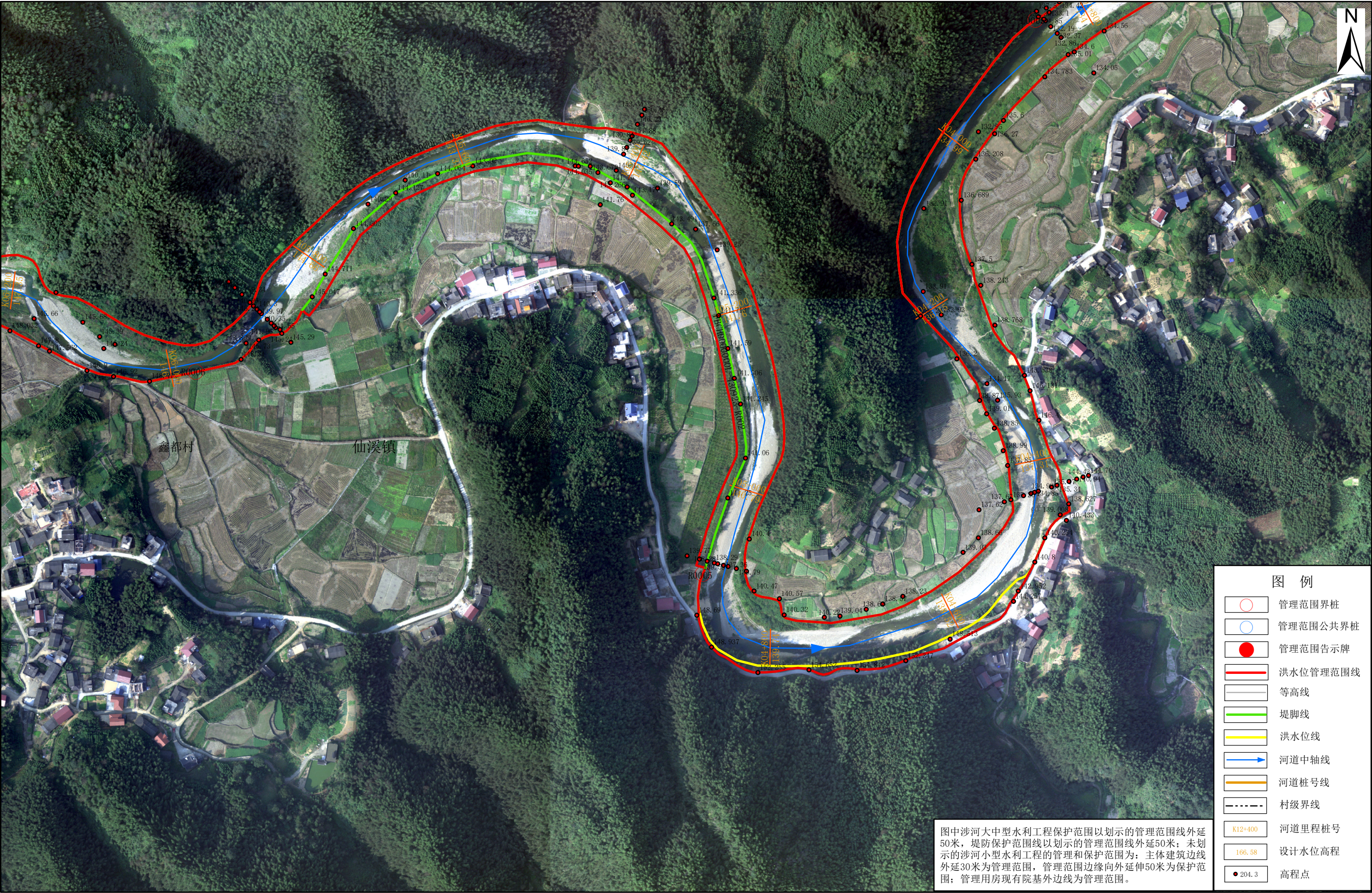
安化县  
县水利局  
源局

批准单位：安化县人民政府 审核单位：益阳市水利局、益阳市自然资源和规划局  
2016年12月航摄，2019年10月划界  
2000国家大地坐标系，中央子午线111°  
1985国家高程基准

1:3000

制图单位：湖南博通信息股份有限公司  
制 图 者：宋博文  
检 查 者：罗功科

山口溪安化县河段管理范围划定图册（5/18）



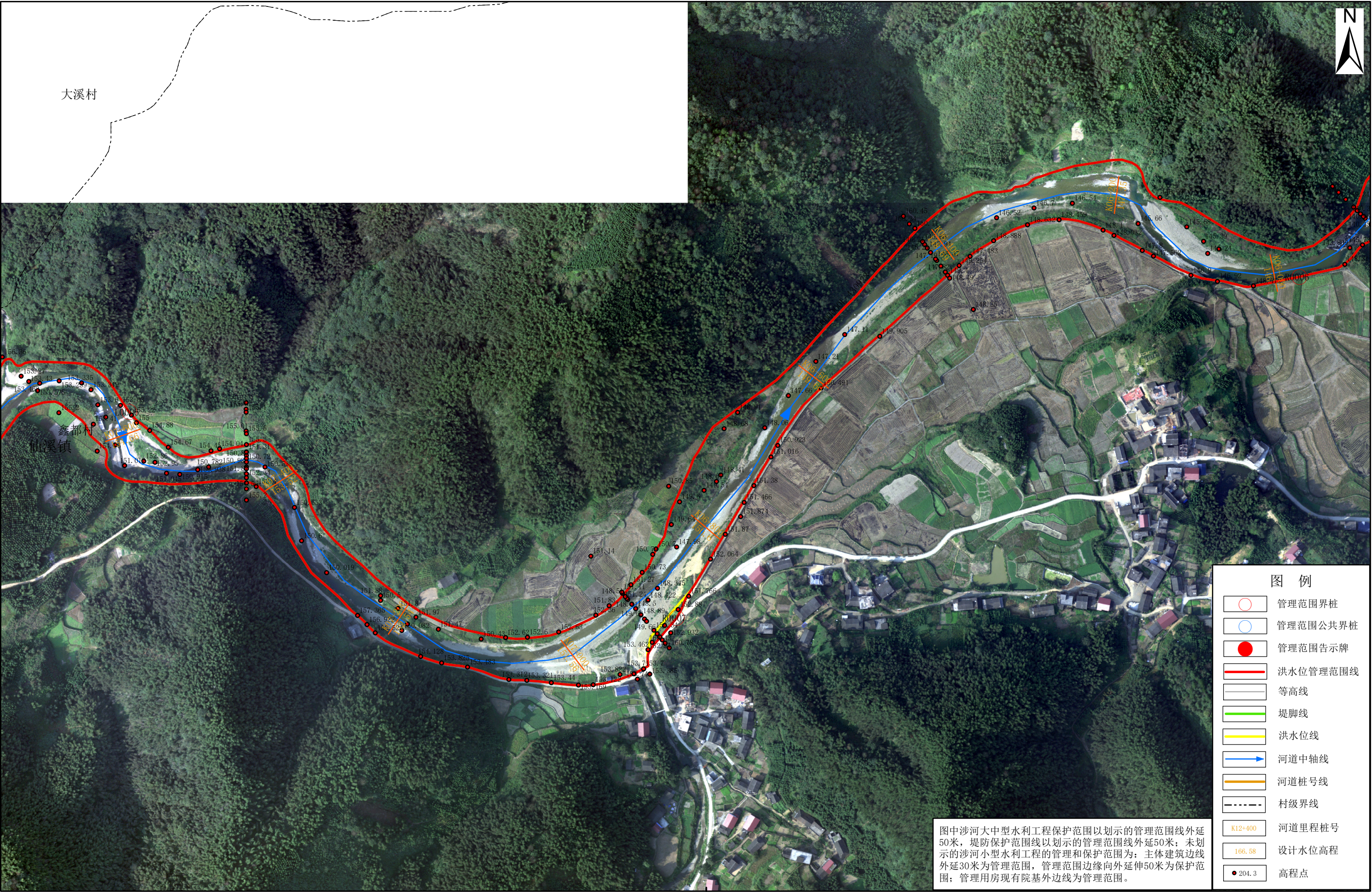
安化县  
水利局  
源局

批准单位：安化县人民政府 审核单位：益阳市水利局、益阳市自然资源和规划局  
2016年12月航摄，2019年10月划界  
2000国家大地坐标系，中央子午线111°  
1985国家高程基准

1:3000

制图单位：湖南博通信息股份有限公司  
制 图 者：宋博文  
检 查 者：罗功科

山口溪安化县河段管理范围划定图册（6/18）



安化县  
水利局  
源局

批准单位：安化县人民政府 审核单位：益阳市水利局、益阳市自然资源和规划局  
2016年12月航摄，2019年10月划界  
2000国家大地坐标系，中央子午线111°  
1985国家高程基准

1:3000

制图单位：湖南博通信息股份有限公司  
制 图 者：宋博文  
检 查 者：罗功科

山口溪安化县河段管理范围划定图册（7/18）



安化县  
县自然资源局

批准单位：安化县人民政府 审核单位：益阳市水利局、益阳市自然资源和规划局  
2016年12月航摄，2019年10月划界  
2000国家大地坐标系，中央子午线111°  
1985国家高程基准

1:3000

制图单位：湖南博通信息股份有限公司  
制 图 者：宋博文  
检 查 者：罗功科

山口溪安化县河段管理范围划定图册（8/18）



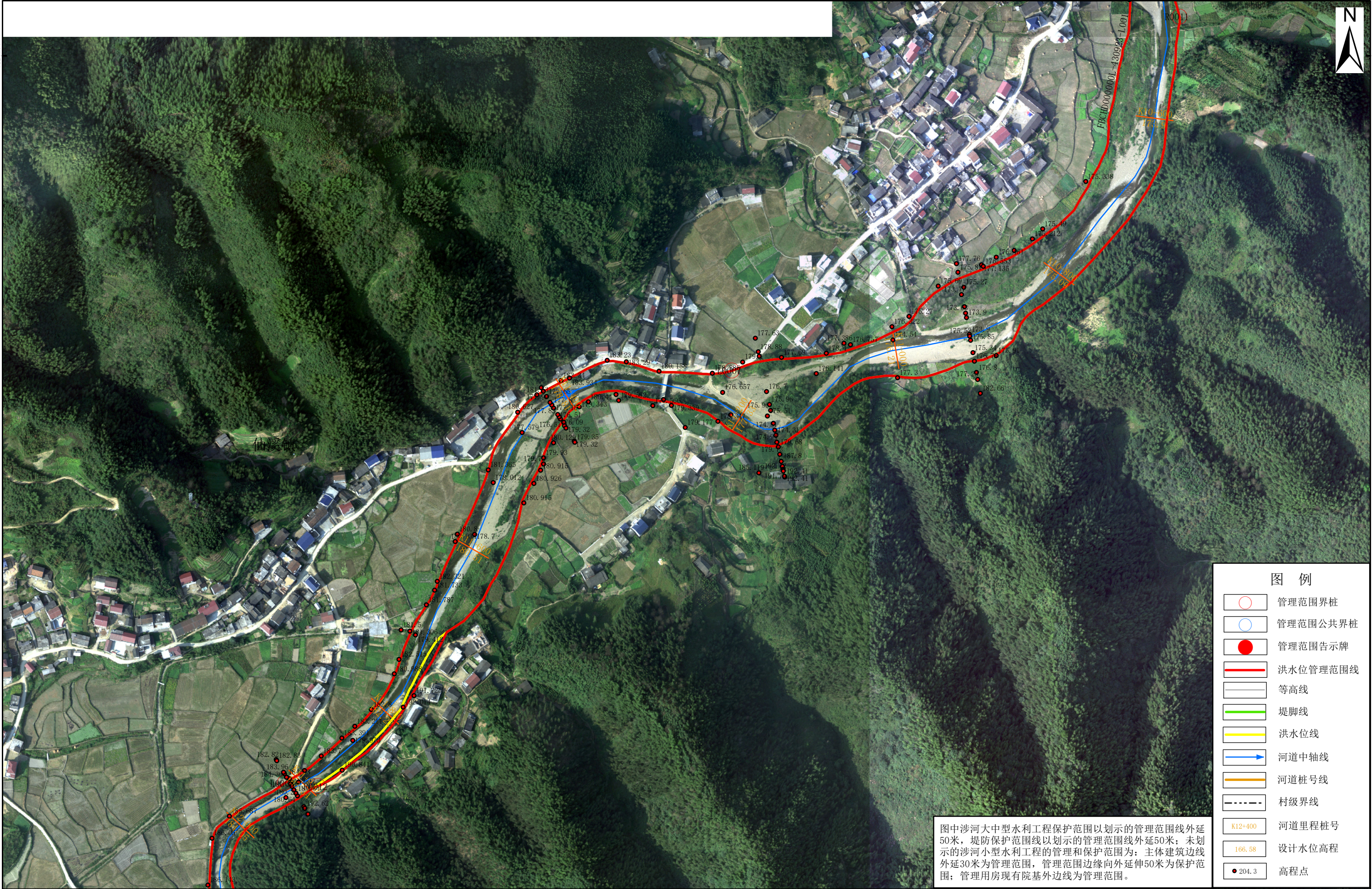
安化县  
水利局  
源局

批准单位：安化县人民政府 审核单位：益阳市水利局、益阳市自然资源和规划局  
2016年12月航摄，2019年10月划界  
2000国家大地坐标系，中央子午线111°  
1985国家高程基准

1:3000

制图单位：湖南博通信息股份有限公司  
制图者：宋博文  
检查者：罗功科

山口溪安化县河段管理范围划定图册（9/18）



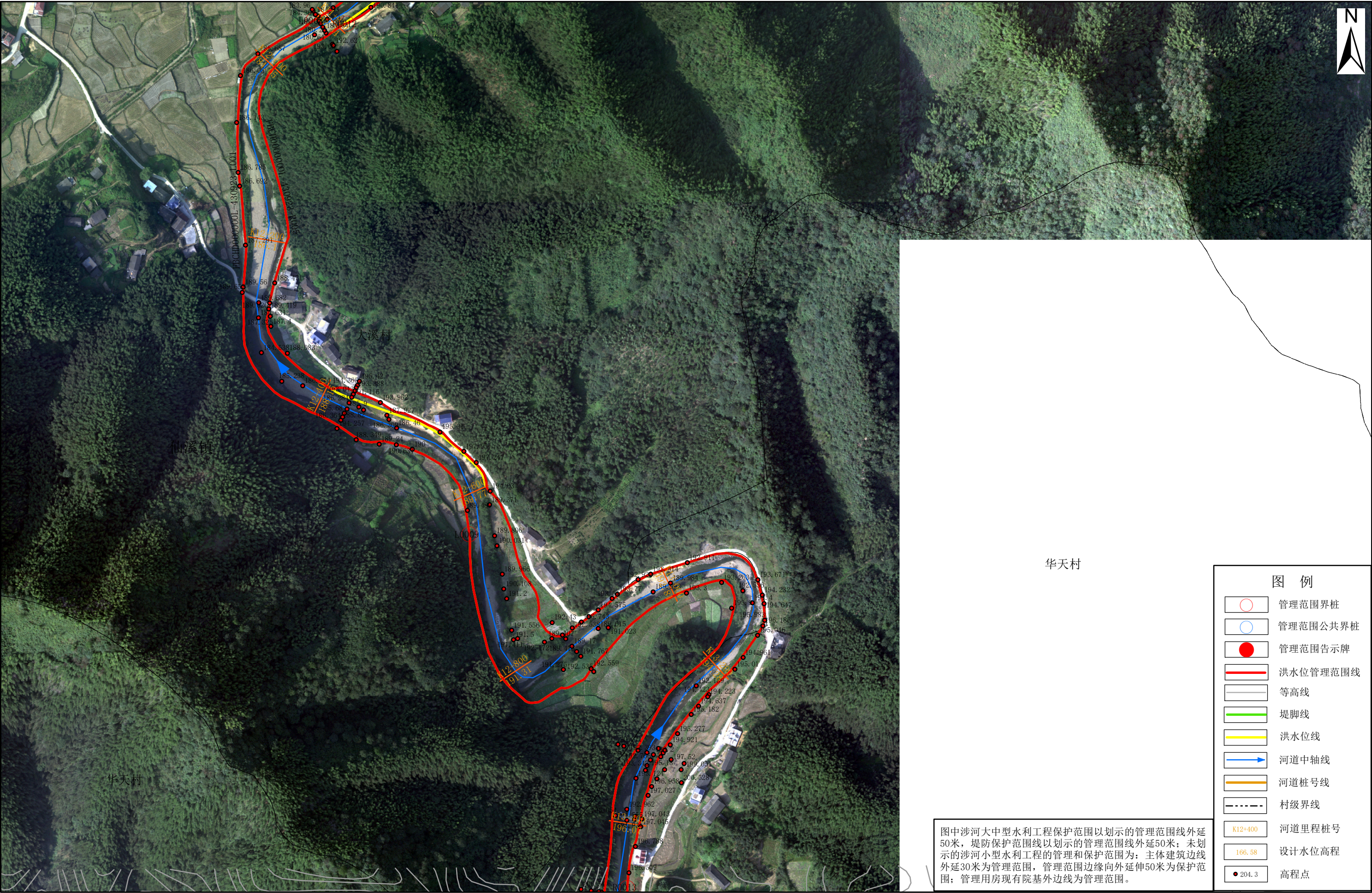
安化县水利局

批准单位：安化县人民政府 审核单位：益阳市水利局、益阳市自然资源和规划局  
2016年12月航摄，2019年10月划界  
2000国家大地坐标系，中央子午线111°  
1985国家高程基准

1:3000

制图单位：湖南博通信息股份有限公司  
制图者：宋博文  
检查者：罗功科

山口溪安化县河段管理范围划定图册（10/18）



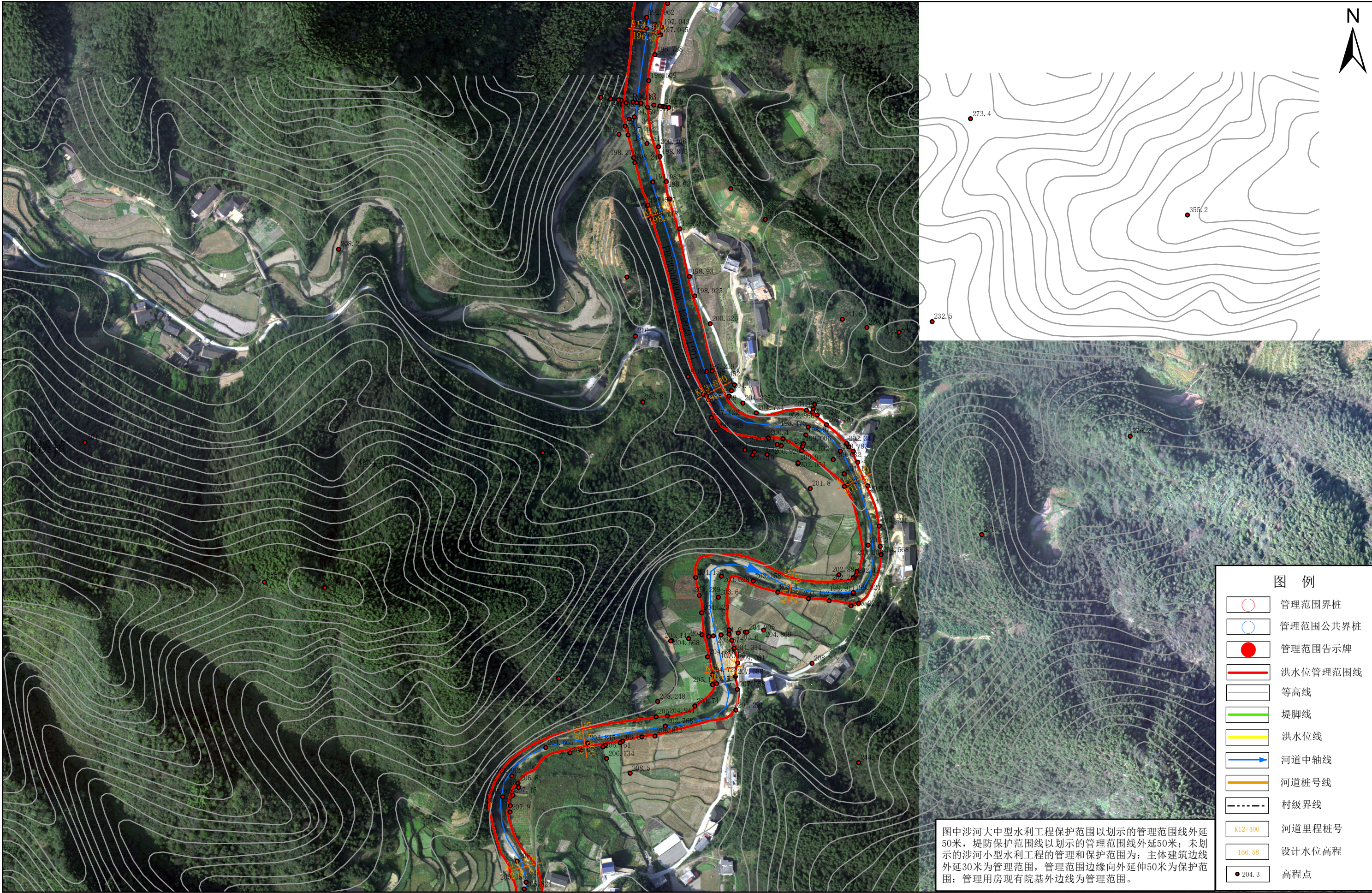
安化县县  
自然资  
源局

批准单位：安化县人民政府 审核单位：益阳市水利局、益阳市自然资源和规划局  
2016年12月航摄，2019年10月划界  
2000国家大地坐标系，中央子午线111°  
1985国家高程基准

1:3000

制图单位：湖南博通信息股份有限公司  
制 图 者：宋博文  
检 查 者：罗功科

山口溪安化县河段管理范围划定图册（11/18）



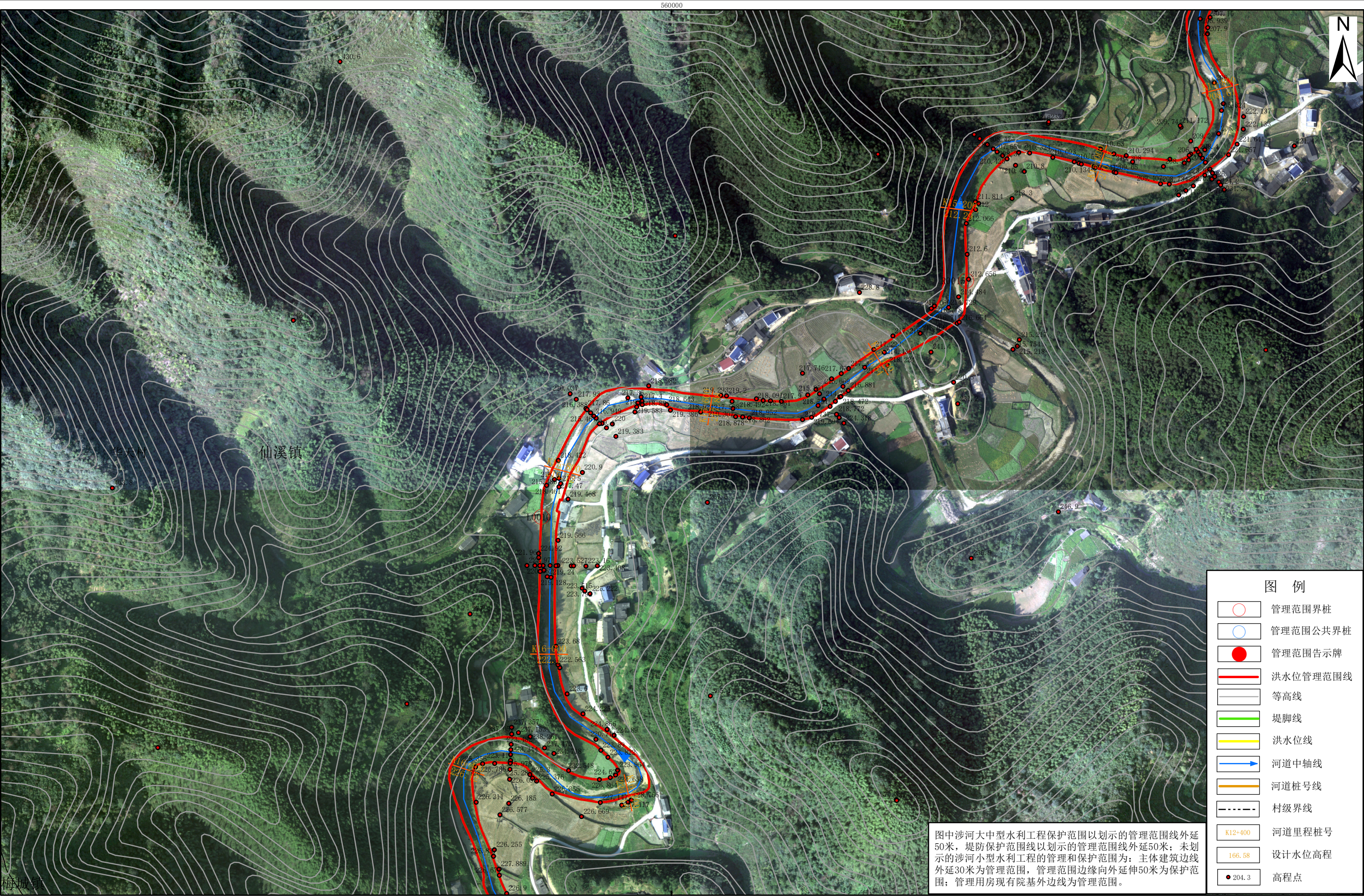
安化县水利局

批准单位：安化县人民政府 审核单位：益阳市水利局、益阳市自然资源和规划局  
2016年12月航摄，2019年10月划界  
2000国家大地坐标系，中央子午线111°  
1985国家高程基准

1:3000

制图单位：湖南博通信息股份有限公司  
制图者：宋博文  
检查者：罗功科

山口溪安化县河段管理范围划定图册（12/18）



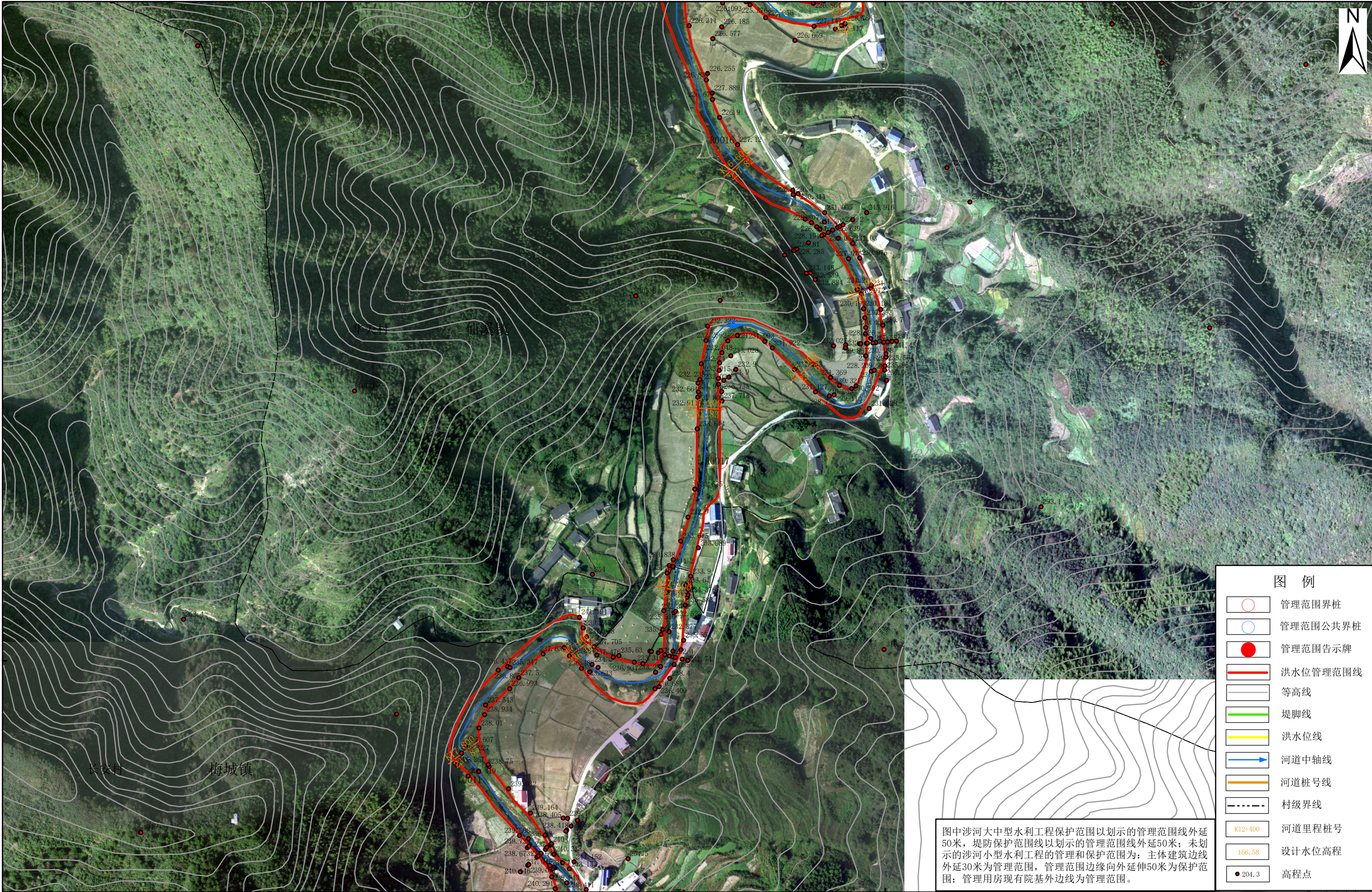
安化县水利局

批准单位：安化县人民政府 审核单位：益阳市水利局、益阳市自然资源和规划局  
2016年12月航摄，2019年10月划界  
2000国家大地坐标系，中央子午线111°  
1985国家高程基准

1:3000

制图单位：湖南博通信息股份有限公司  
制图者：宋博文  
检查者：罗功科

山口溪安化县河段管理范围划定图册（13/18）



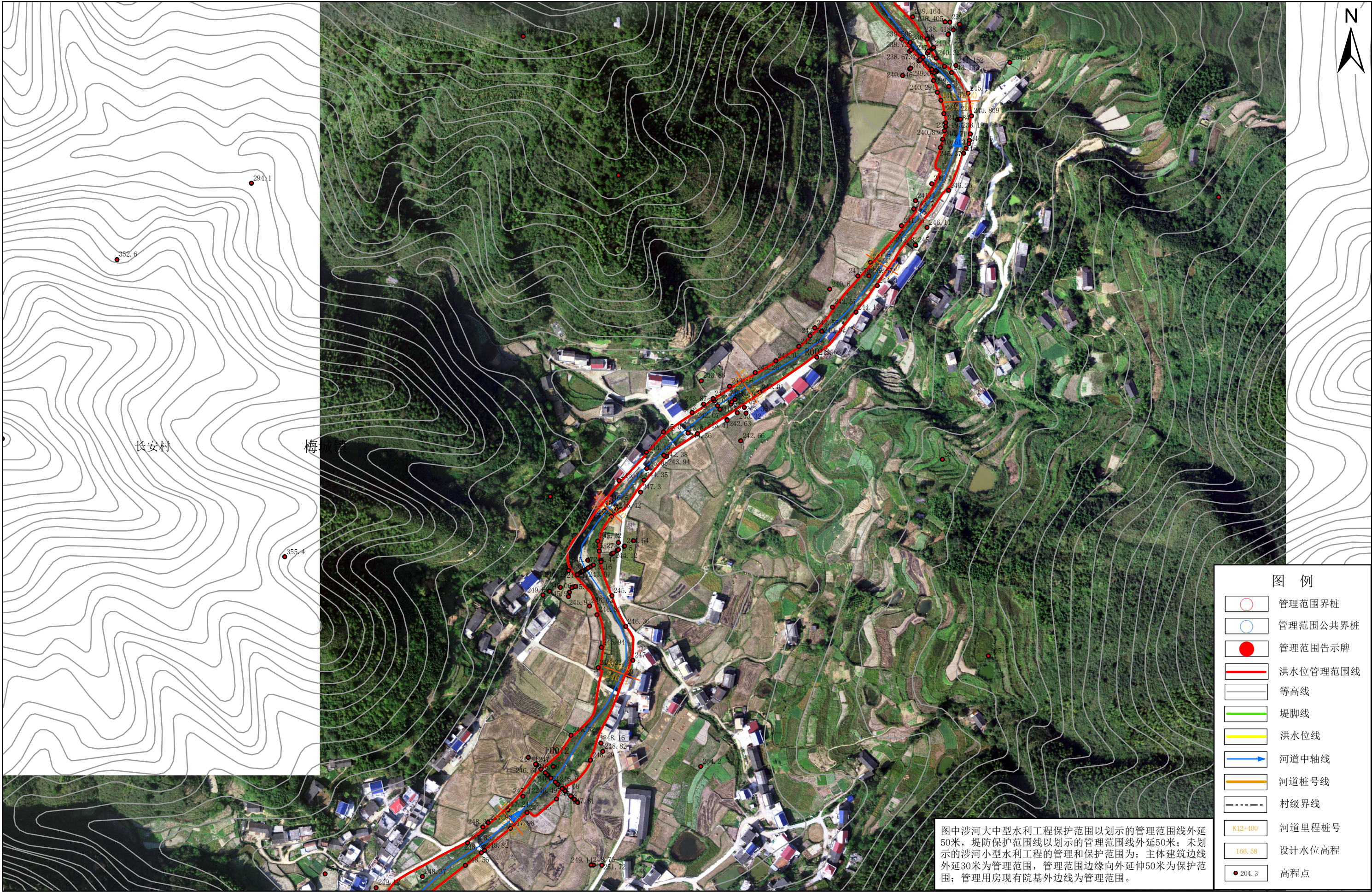
安化县  
县自然资源局

批准单位：安化县人民政府 审核单位：益阳市水利局、益阳市自然资源和规划局  
2016年12月航摄，2019年10月划界  
2000国家大地坐标系，中央子午线111°  
1985国家高程基准

1:3000

制图单位：湖南博通信息股份有限公司  
制 图 者：宋博文  
检 查 者：罗功科

山口溪安化县河段管理范围划定图册（14/18）



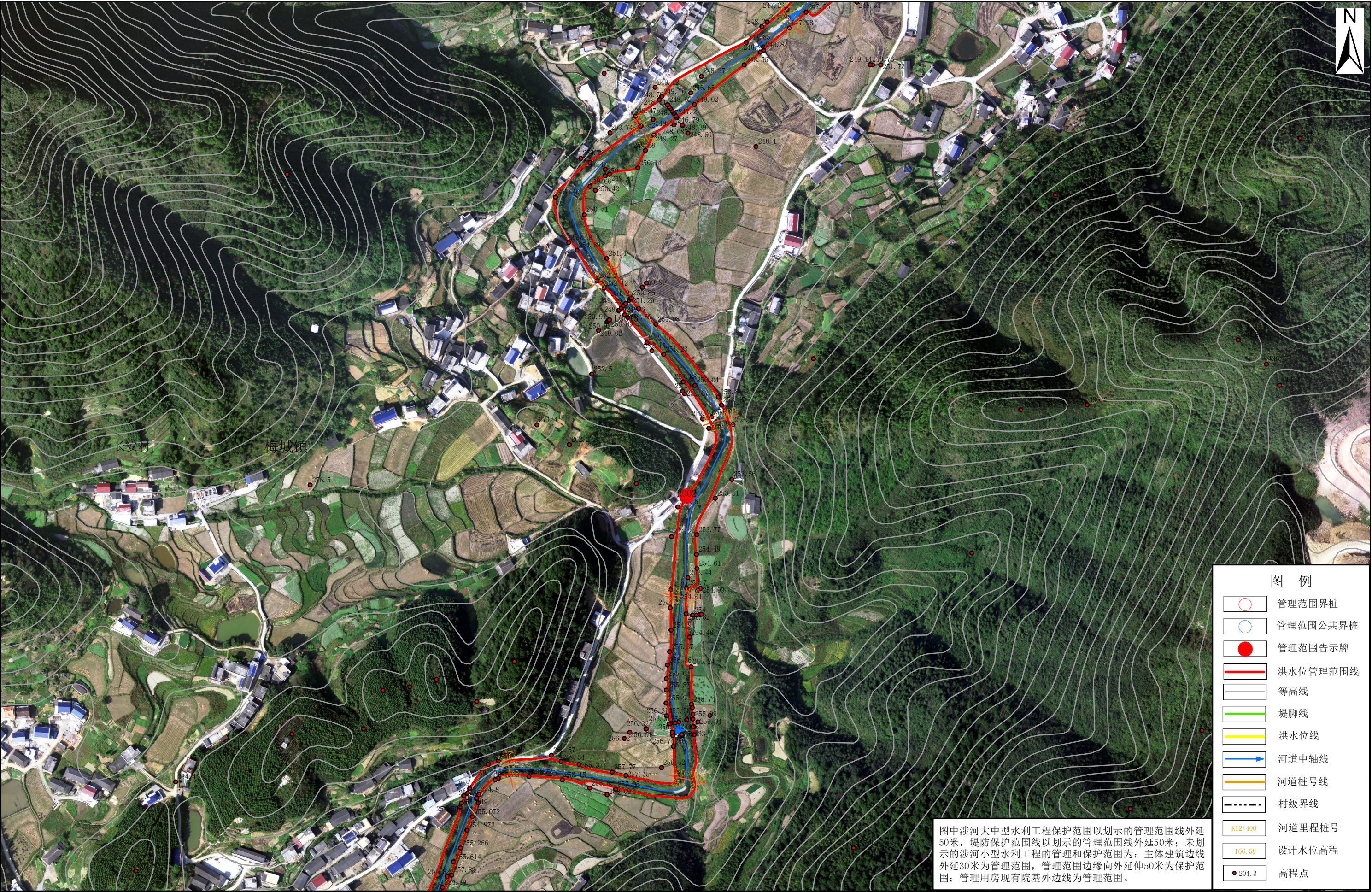
安化县  
水利局

批准单位：安化县人民政府 审核单位：益阳市水利局、益阳市自然资源和规划局  
2016年12月航摄，2019年10月划界  
2000国家大地坐标系，中央子午线111°  
1985国家高程基准

1:3000

制图单位：湖南博通信息股份有限公司  
制 图 者：宋博文  
检 查 者：罗功科

山口溪安化县河段管理范围划定图册（15/18）



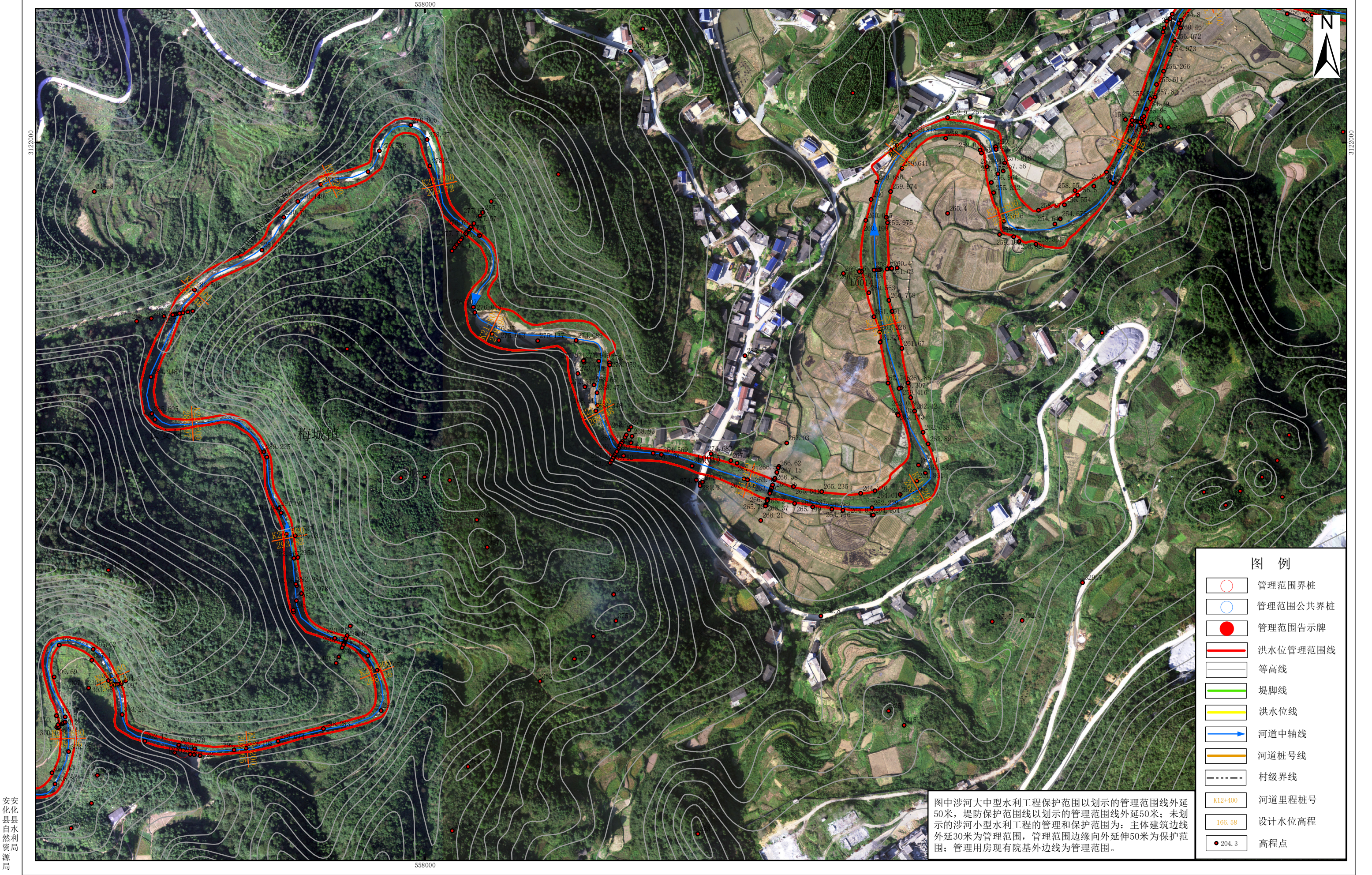
安化县  
县水利  
局

批准单位：安化县人民政府 审核单位：益阳市水利局、益阳市自然资源和规划局  
2016年12月航摄，2019年10月划界  
2000国家大地坐标系，中央子午线111°  
1985国家高程基准

1:3000

制图单位：湖南博通信息股份有限公司  
制 图 者：宋博文  
检 查 者：罗功科

山口溪安化县河段管理范围划定图册（16/18）

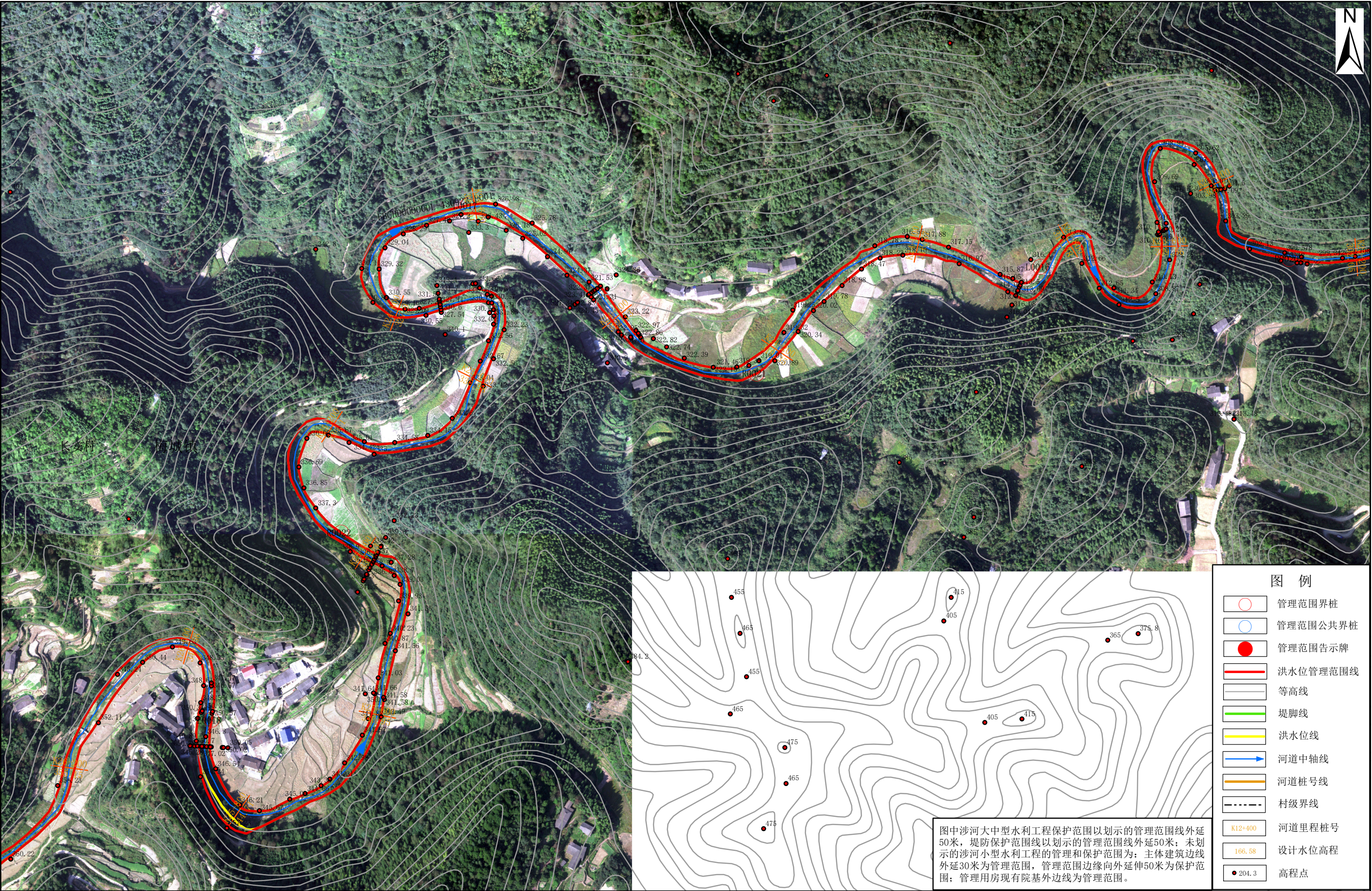


批准单位：安化县人民政府 审核单位：益阳市水利局、益阳市自然资源和规划局  
2016年12月航摄，2019年10月划界  
2000国家大地坐标系，中央子午线111°  
1985国家高程基准

1:3000

制图单位：湖南博通信息股份有限公司  
制 图 者：宋博文  
检 查 者：罗功科

山口溪安化县河段管理范围划定图册（17/18）



安化县  
水利局  
源局

批准单位：安化县人民政府 审核单位：益阳市水利局、益阳市自然资源和规划局  
2016年12月航摄，2019年10月划界  
2000国家大地坐标系，中央子午线111°  
1985国家高程基准

1:3000

制图单位：湖南博通信息股份有限公司  
制 图 者：宋博文  
检 查 者：罗功科

山口溪安化县河段管理范围划定图册（18/18）



安化县  
县自然资源局

批准单位：安化县人民政府 审核单位：益阳市水利局、益阳市自然资源和规划局  
2016年12月航摄，2019年10月划界  
2000国家大地坐标系，中央子午线111°  
1985国家高程基准

1:3000

制图单位：湖南博通信息股份有限公司  
制图者：宋博文  
检查者：罗功科