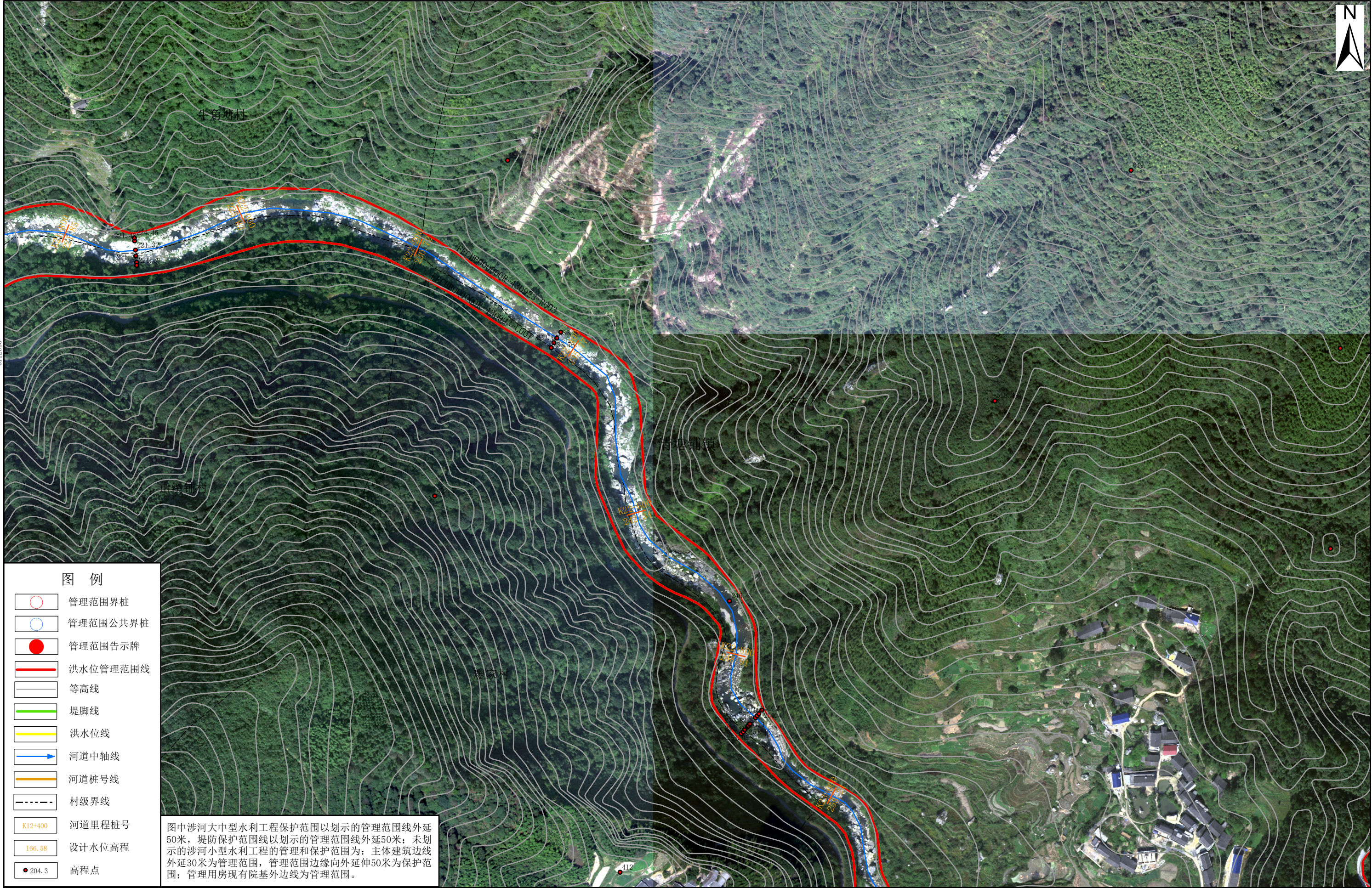


山彰溪安化县河段管理范围划定图册（19/37）



安化县  
水利局

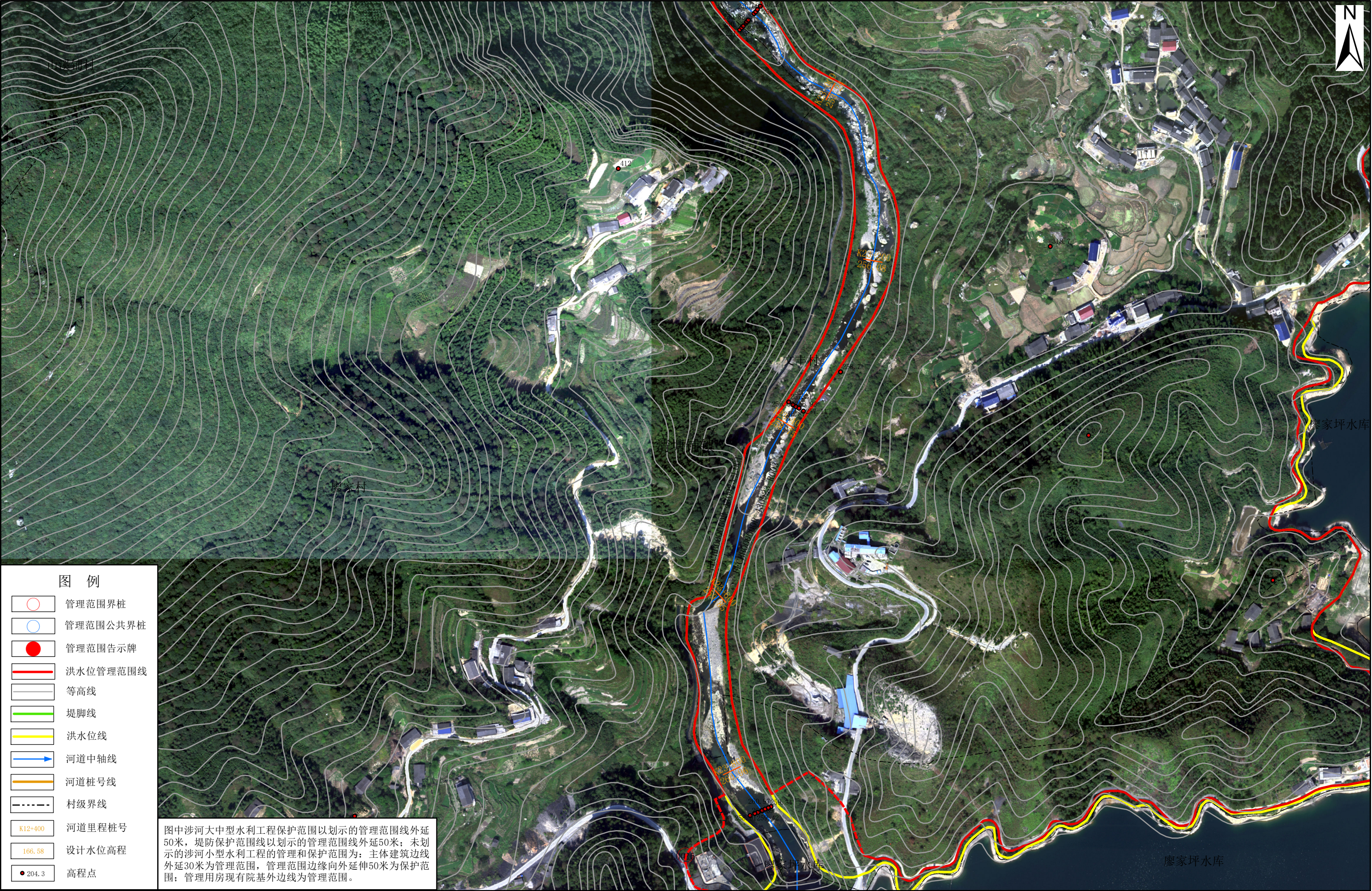
批准单位：安化县人民政府 审核单位：益阳市水利局、益阳市自然资源和规划局  
2016年12月航摄，2019年10月划界  
2000国家大地坐标系，中央子午线111°  
1985国家高程基准

1:3000

制图单位：湖南博通信息股份有限公司  
制图者：廖佳明  
检查者：罗功科



山彰溪安化县河段管理范围划定图册（20/37）



安化县  
水利局  
源局

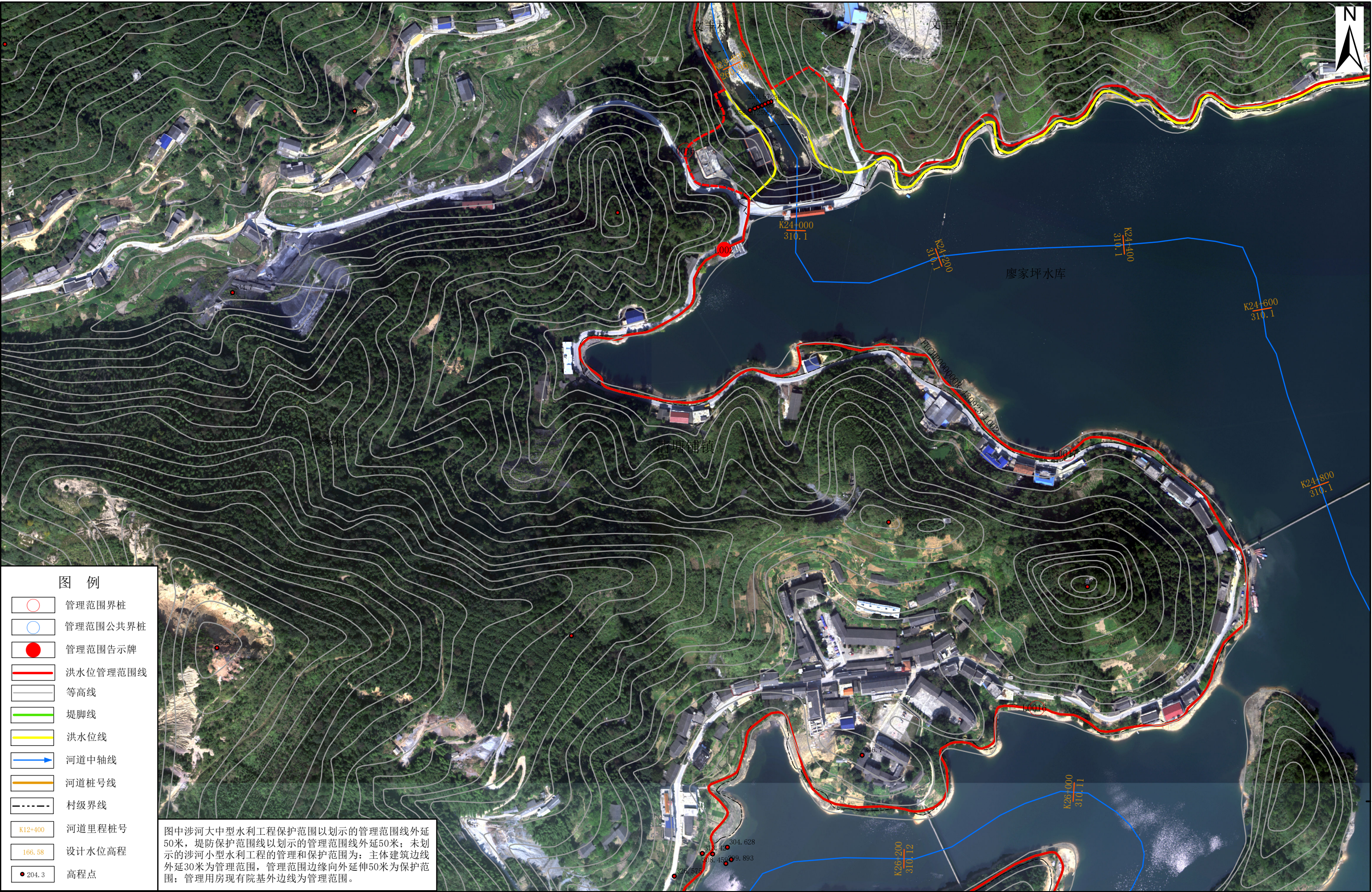
批准单位：安化县人民政府 审核单位：益阳市水利局、益阳市自然资源和规划局  
2016年12月航摄，2019年10月划界  
2000国家大地坐标系，中央子午线111°  
1985国家高程基准

1:3000

制图单位：湖南博通信息股份有限公司  
制 图 者：廖佳明  
检 查 者：罗功科



山彰溪安化县河段管理范围划定图册（21/37）



安化县  
水利局  
源局

批准单位：安化县人民政府 审核单位：益阳市水利局、益阳市自然资源和规划局  
2016年12月航摄，2019年10月划界  
2000国家大地坐标系，中央子午线111°  
1985国家高程基准

1:3000

制图单位：湖南博通信息股份有限公司  
制图者：廖佳明  
检查者：罗功科



山彰溪安化县河段管理范围划定图册（22/37）



安化县  
水利局  
源局

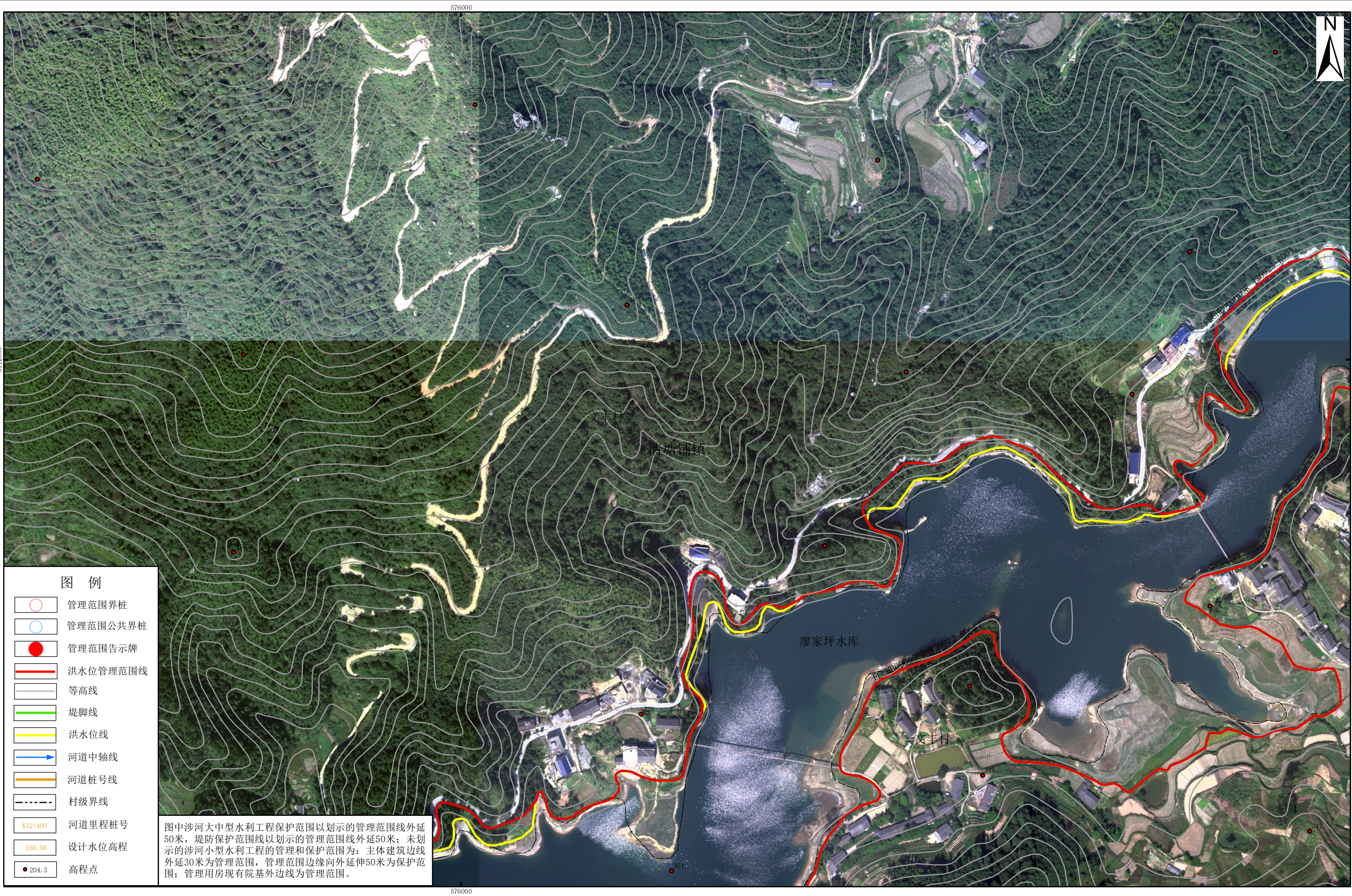
批准单位：安化县人民政府 审核单位：益阳市水利局、益阳市自然资源和规划局  
2016年12月航摄，2019年10月划界  
2000国家大地坐标系，中央子午线111°  
1985国家高程基准

1:3000

制图单位：湖南博通信息股份有限公司  
制 图 者：廖佳明  
检 查 者：罗功科



山彰溪安化县河段管理范围划定图册（23/37）



安化县  
县自然资源局

批准单位：安化县人民政府 审核单位：益阳市水利局、益阳市自然资源和规划局  
2016年12月航摄，2019年10月划界  
2000国家大地坐标系，中央子午线111°  
1985国家高程基准

1:3000

制图单位：湖南博通信息股份有限公司  
制 图 者：廖佳明  
检 查 者：罗功科

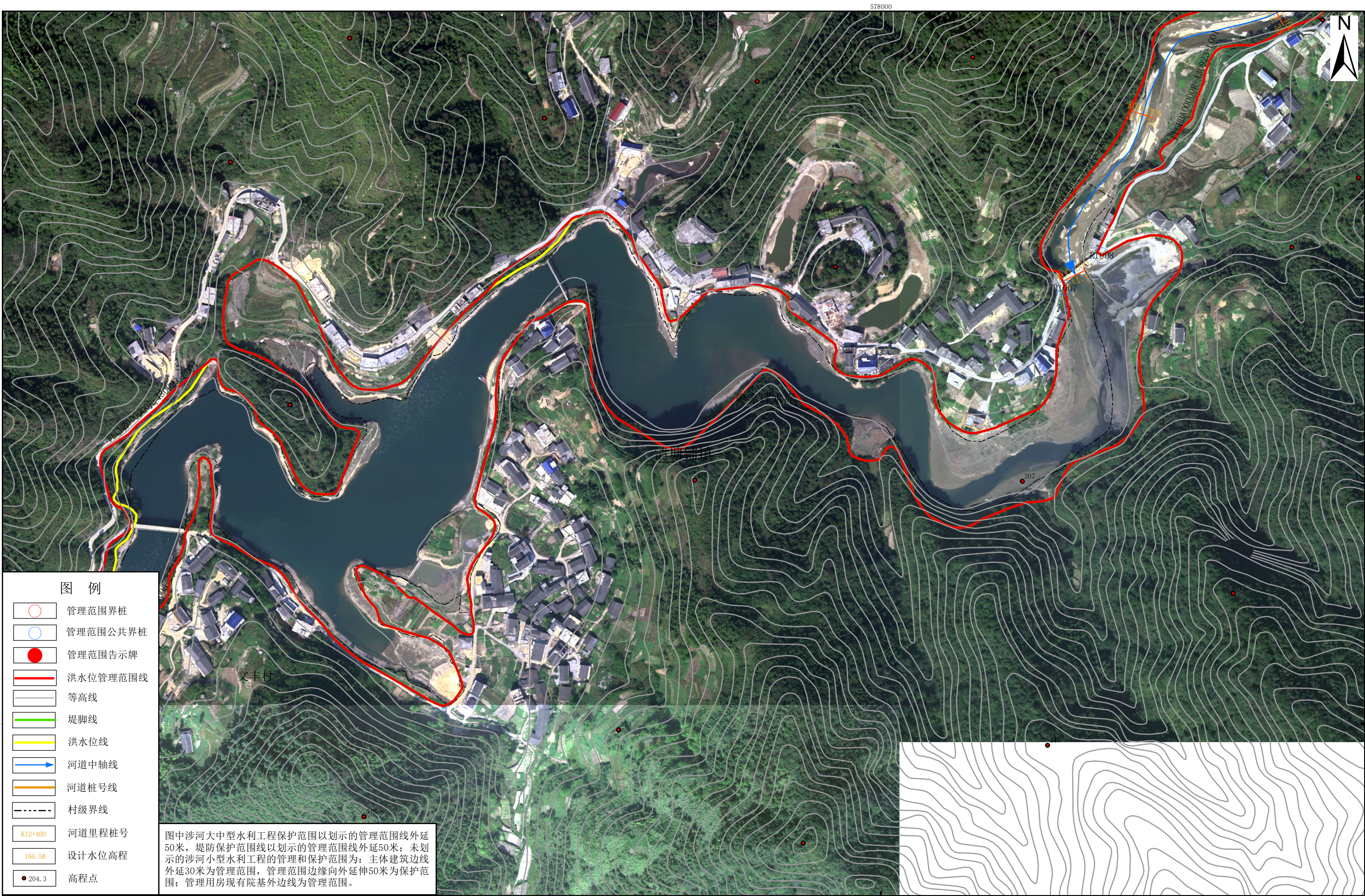


山彰溪安化县河段管理范围划定图册（24/37）





山彰溪安化县河段管理范围划定图册（25/37）

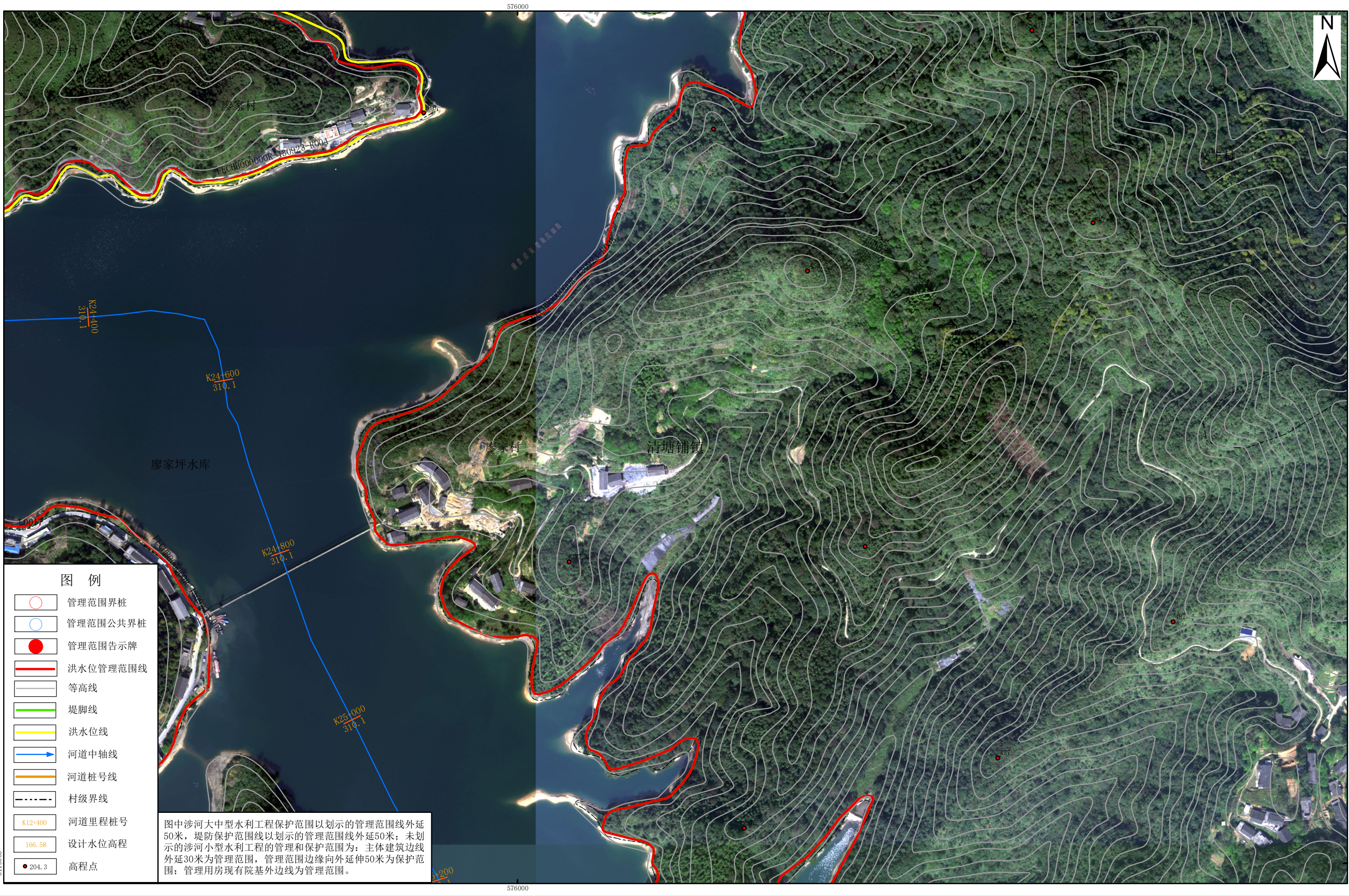


3112000

3112000



山彰溪安化县河段管理范围划定图册（26/37）



安化县  
水利局  
源局

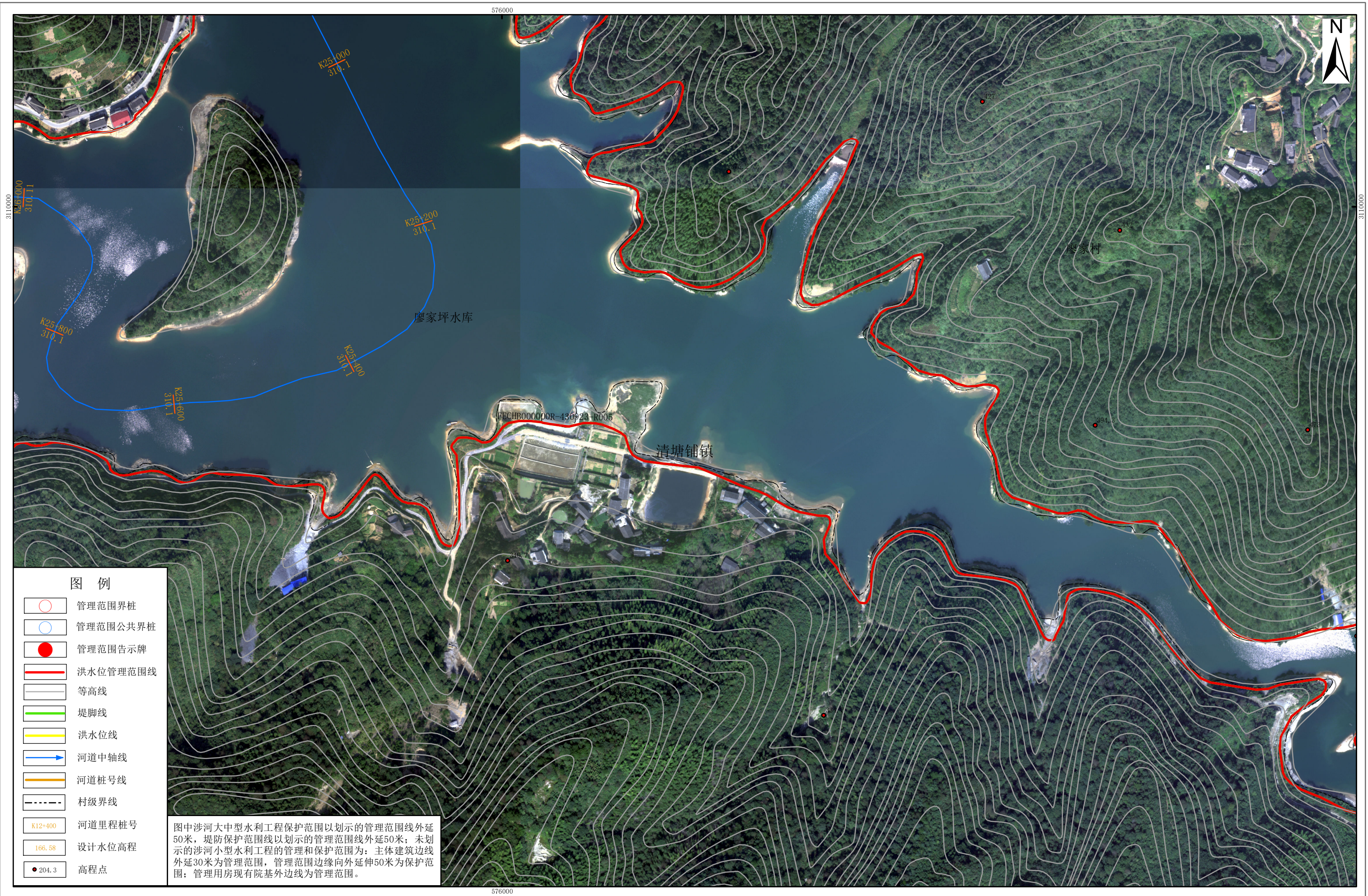
批准单位：安化县人民政府 审核单位：益阳市水利局、益阳市自然资源和规划局  
2016年12月航摄，2019年10月划界  
2000国家大地坐标系，中央子午线111°  
1985国家高程基准

1:3000

制图单位：湖南博通信息股份有限公司  
制 图 者：廖佳明  
检 查 者：罗功科



山彰溪安化县河段管理范围划定图册 (27/37)

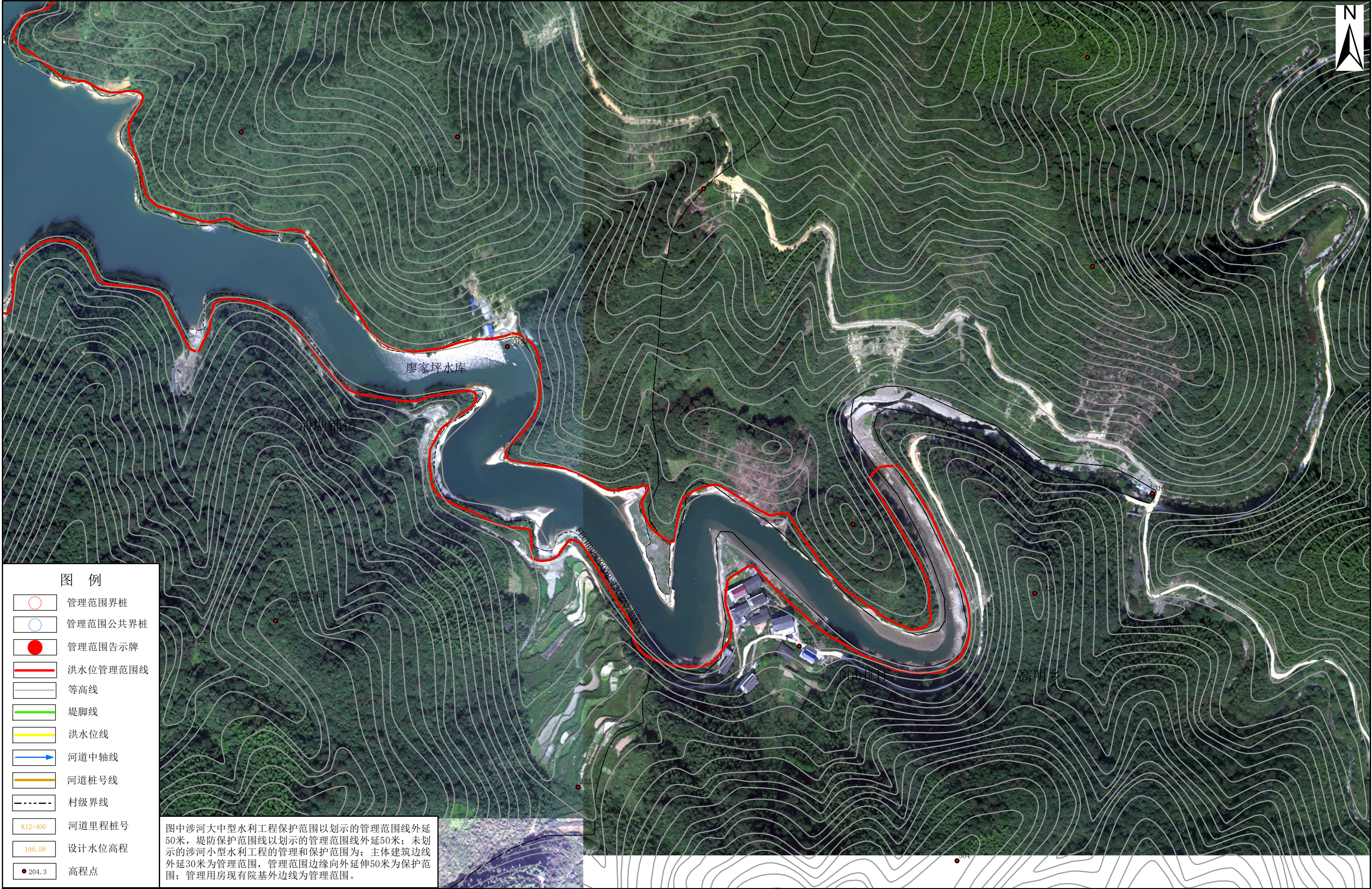


批准单位：安化县人民政府      审核单位：益阳市水利局、益阳市自然资源和规划局  
2016年12月航摄，2019年10月划界  
2000国家大地坐标系，中央子午线111°  
1985国家高程基准

1:3000

制图单位: 湖南博通信息股份有限公司  
制 图 者: 廖佳明  
检 查 者: 罗功科







山彰溪安化县河段管理范围划定图册（29/37）



安化县自然资源局

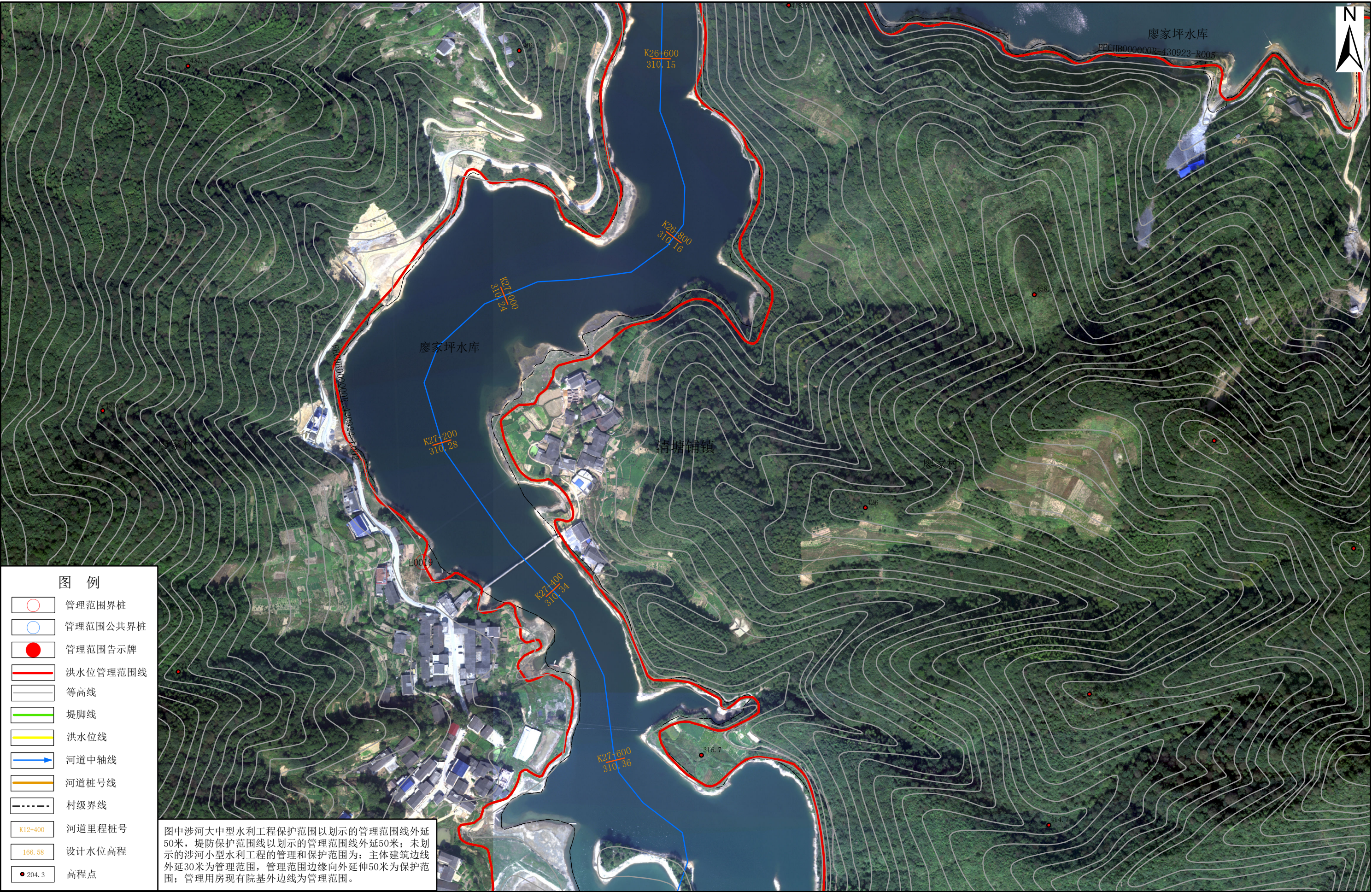
批准单位：安化县人民政府 审核单位：益阳市水利局、益阳市自然资源和规划局  
2016年12月航摄，2019年10月划界  
2000国家大地坐标系，中央子午线111°  
1985国家高程基准

1:3000

制图单位：湖南博通信息股份有限公司  
制图者：廖佳明  
检查者：罗功科



山彰溪安化县河段管理范围划定图册（30/37）



安化县  
县自然资源局

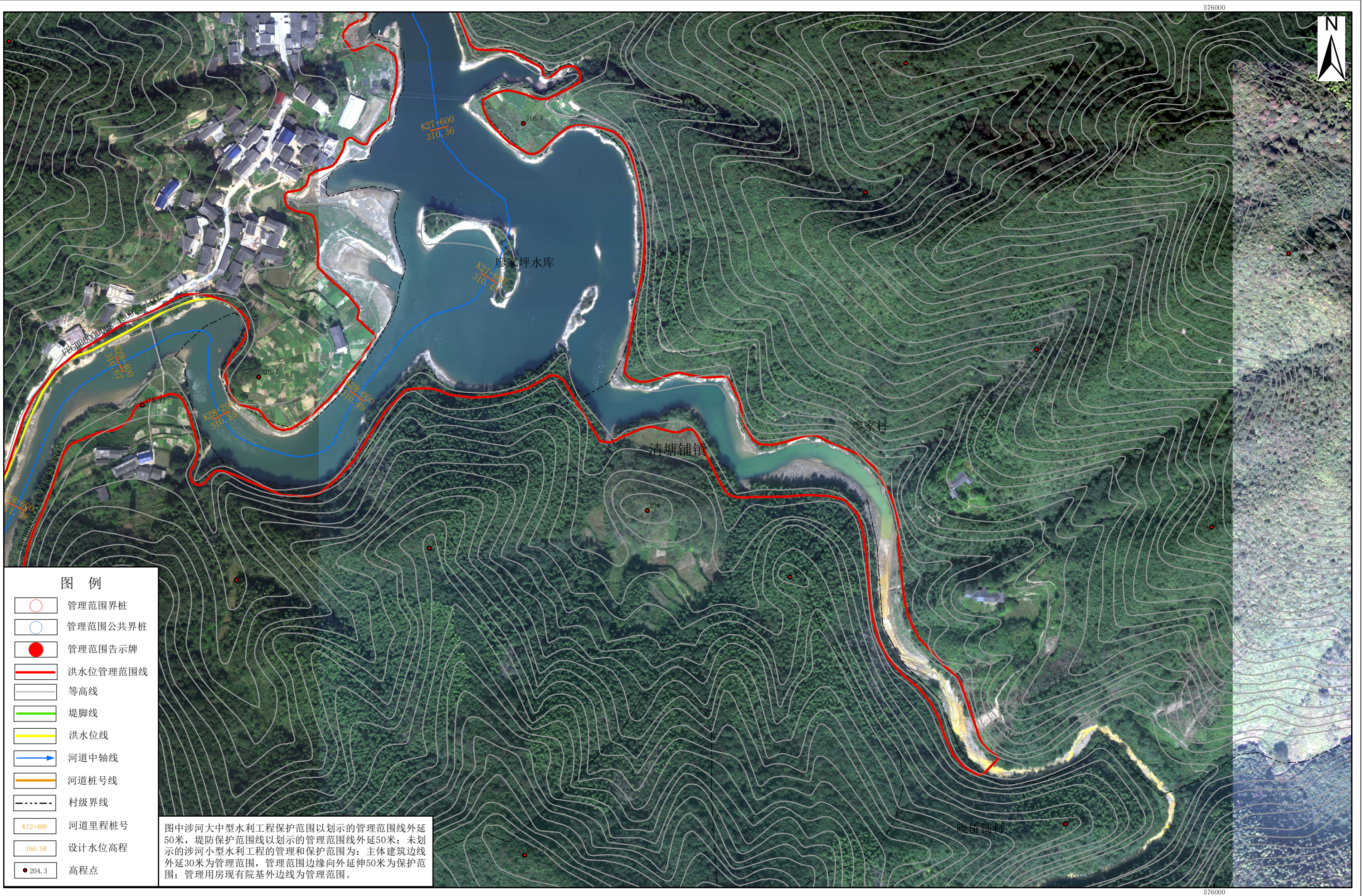
批准单位：安化县人民政府 审核单位：益阳市水利局、益阳市自然资源和规划局  
2016年12月航摄，2019年10月划界  
2000国家大地坐标系，中央子午线111°  
1985国家高程基准

1:3000

制图单位：湖南博通信息股份有限公司  
制 图 者：廖佳明  
检 查 者：罗功科



# 山彰溪安化县河段管理范围划定图册 (31/37)



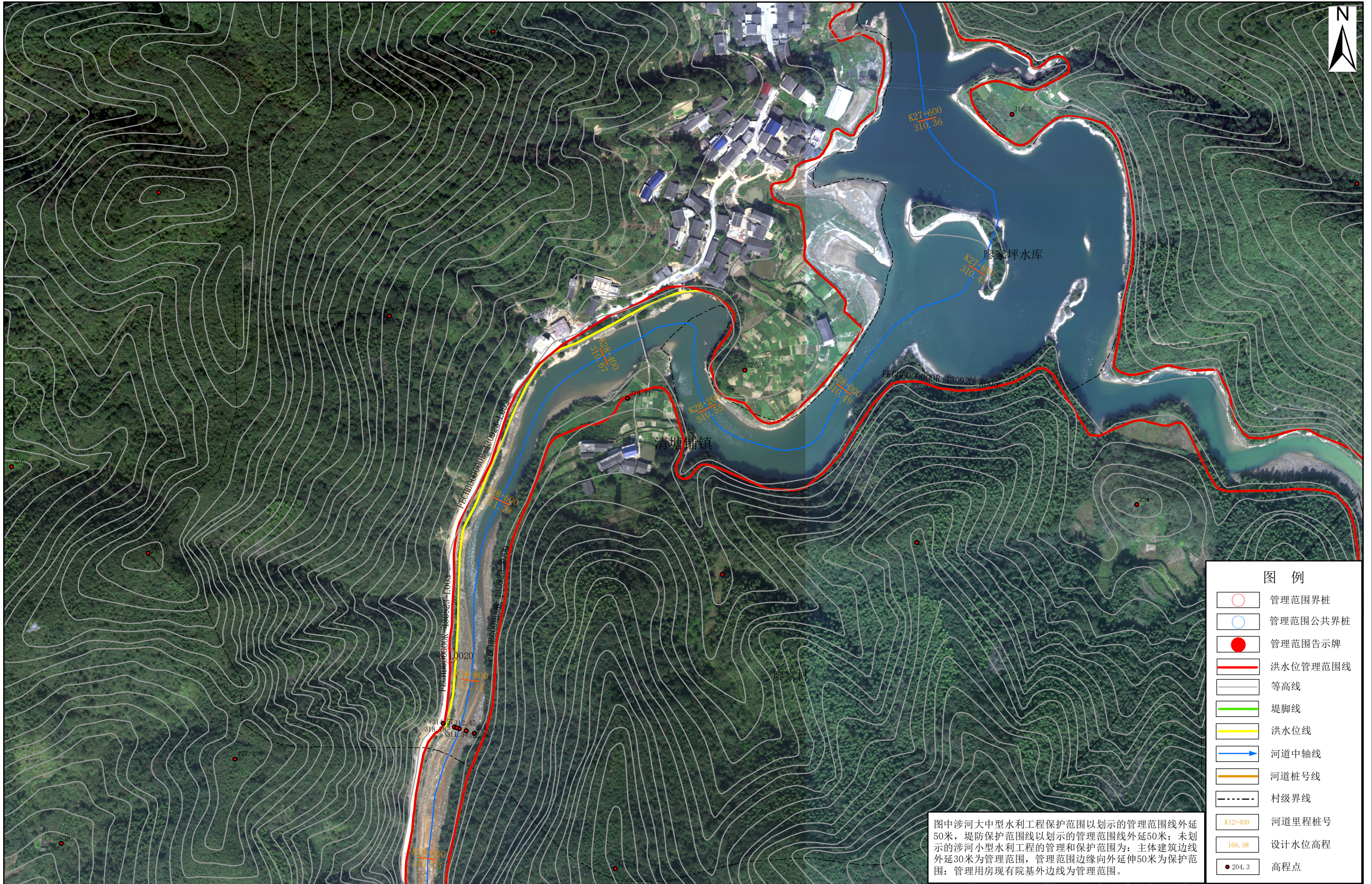
批准单位：安化县人民政府      审核单位：益阳市水利局、益阳市自然资源和规划局  
2016年12月航摄，2019年10月划界  
2000国家大地坐标系，中央子午线111°  
1985国家高程基准

1:3000

制图单位: 湖南博通信息股份有限公司  
制 图 者: 廖佳明  
检 查 者: 罗功科



# 山彰溪安化县河段管理范围划定图册 (32/37)



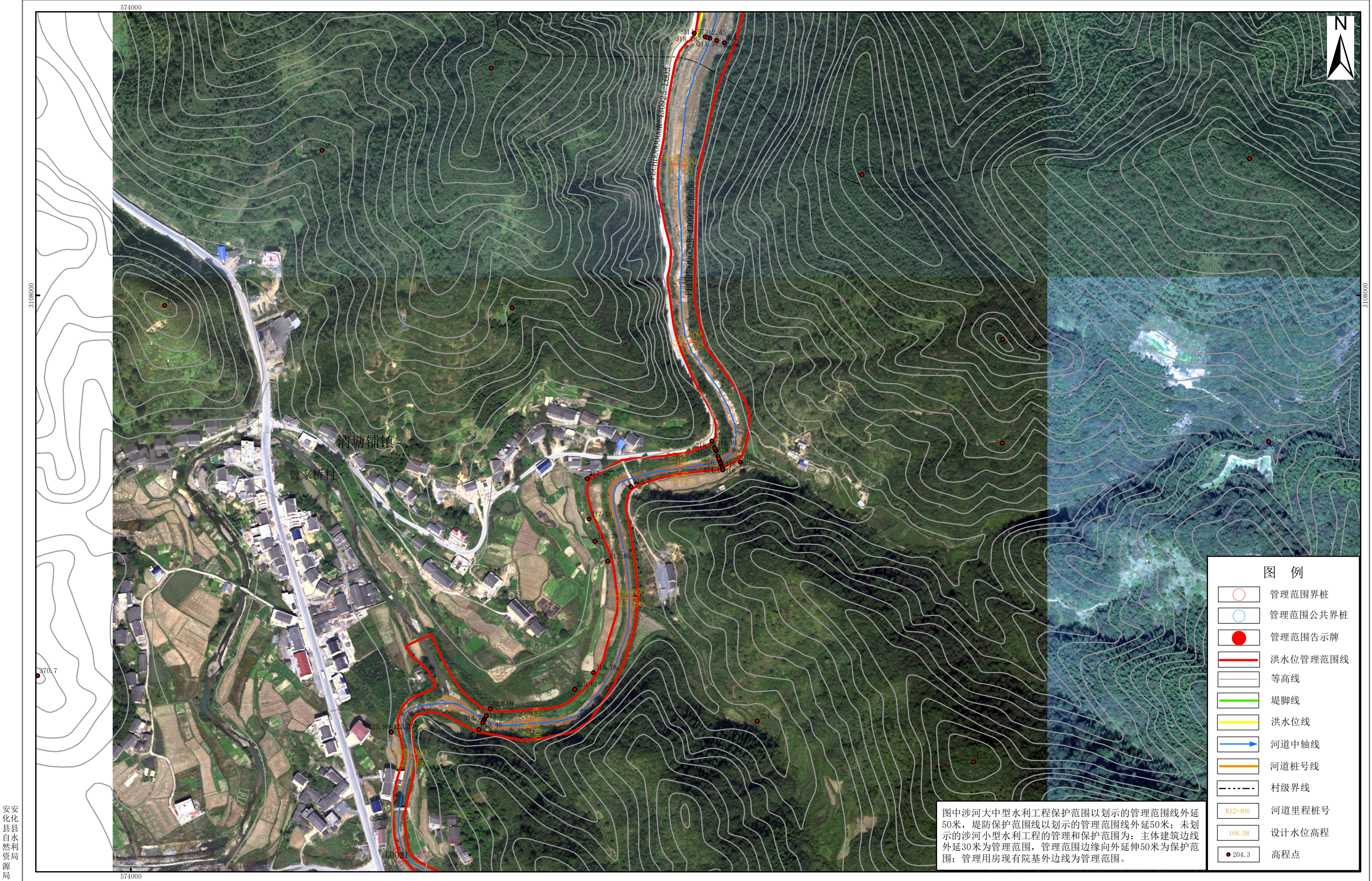
批准单位: 安化县人民政府      审核单位: 益阳市水利局、益阳市自然资源和规划局  
2016年12月航摄, 2019年10月划界  
2000国家大地坐标系, 中央子午线111°  
1985国家高程基准

1:3000

制图单位: 湖南博通信息股份有限公司  
制图者: 廖佳明  
检查者: 罗功科



山彰溪安化县河段管理范围划定图册（33/37）



安化县县自然利源局

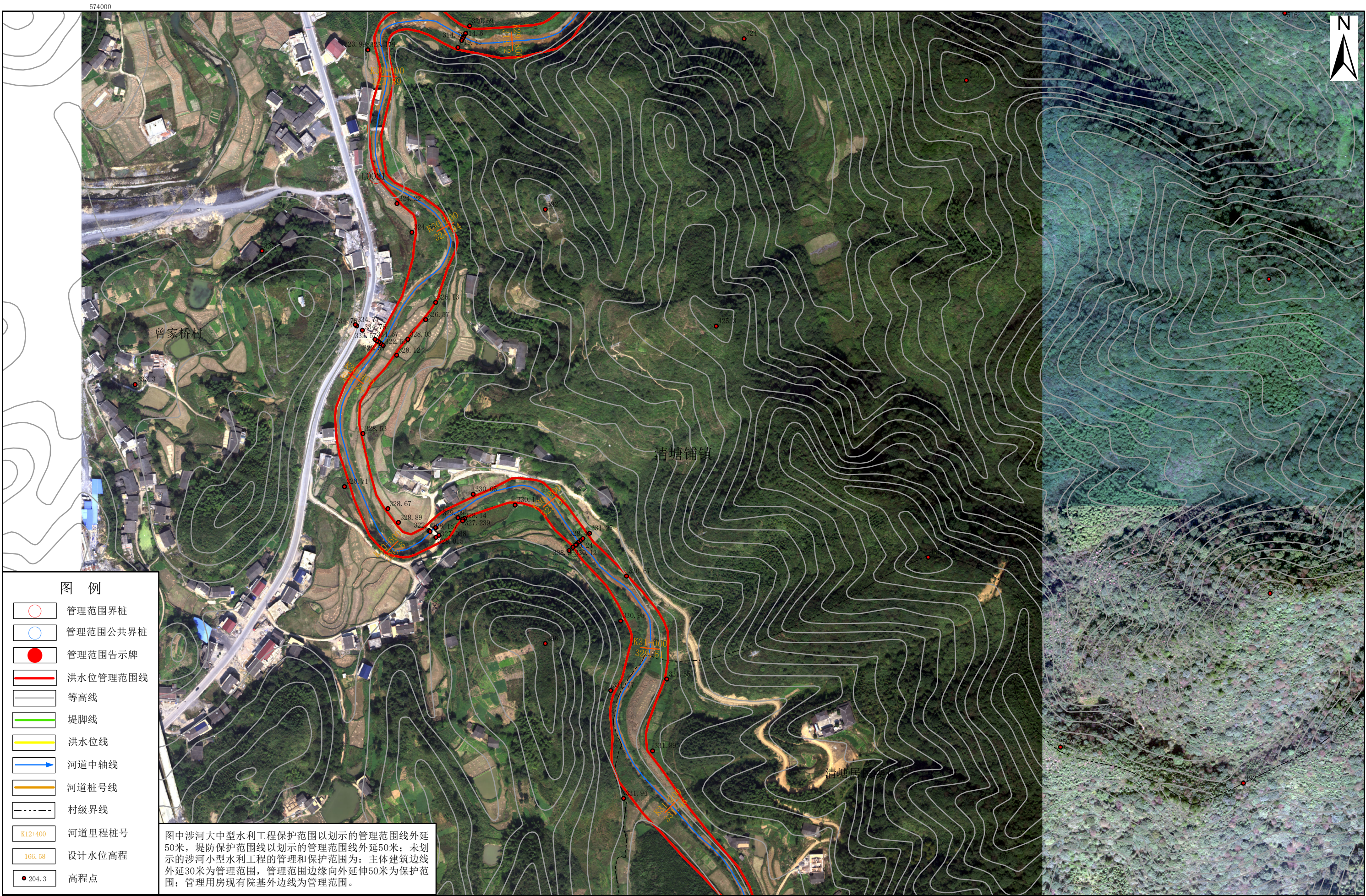
批准单位：安化县人民政府 审核单位：益阳市水利局、益阳市自然资源和规划局  
2016年12月航摄，2019年10月划界  
2000国家大地坐标系，中央子午线111°  
1985国家高程基准

1:3000

制图单位：湖南博通信息股份有限公司  
制 图 者：廖佳明  
检 查 者：罗功科



山彰溪安化县河段管理范围划定图册（34/37）



安化县  
水利局  
源局

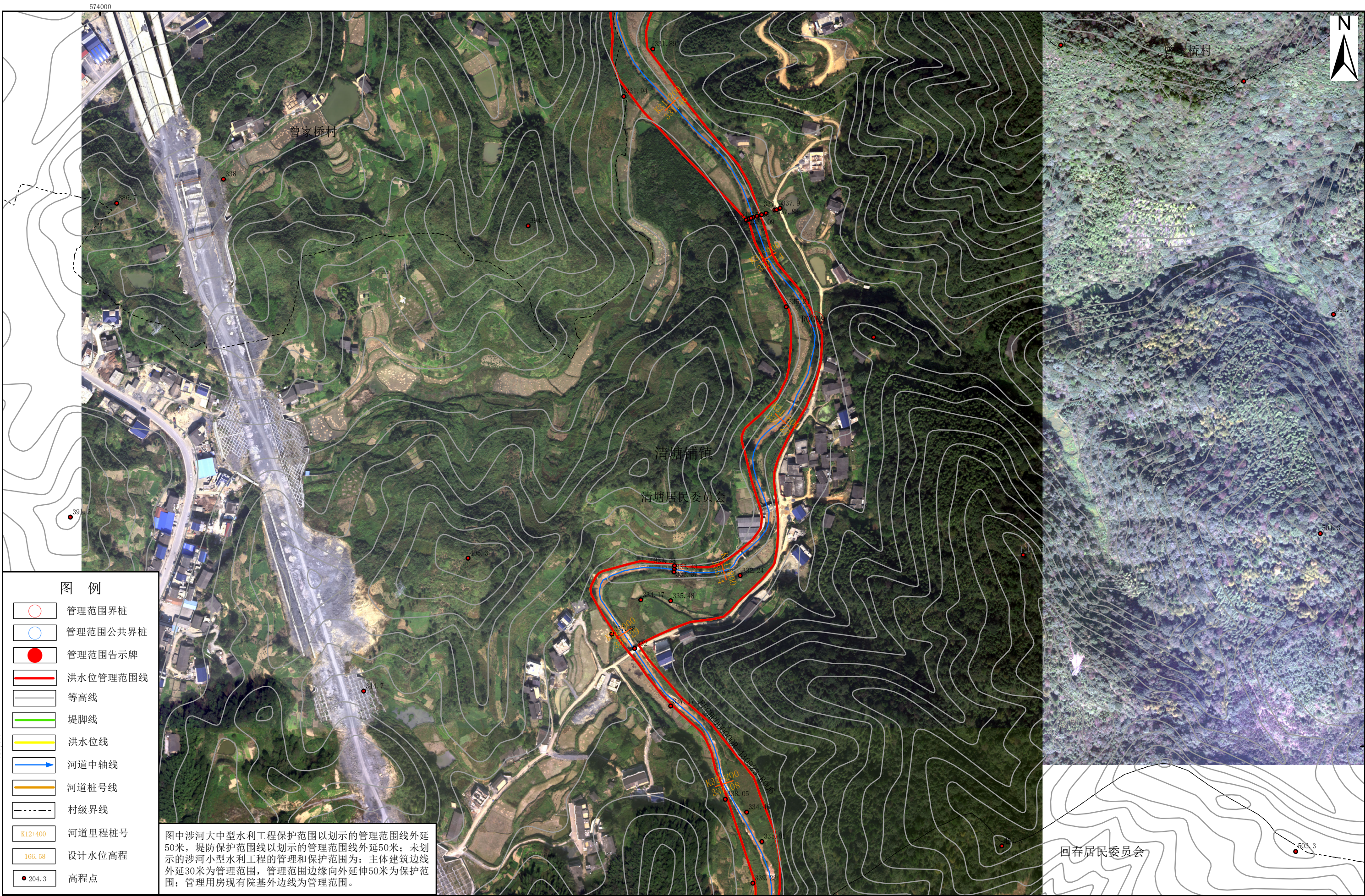
批准单位：安化县人民政府 审核单位：益阳市水利局、益阳市自然资源和规划局  
2016年12月航摄，2019年10月划界  
2000国家大地坐标系，中央子午线111°  
1985国家高程基准

1:3000

制图单位：湖南博通信息股份有限公司  
制 图 者：廖佳明  
检 查 者：罗功科



山彰溪安化县河段管理范围划定图册（35/37）



安化县自然资源局

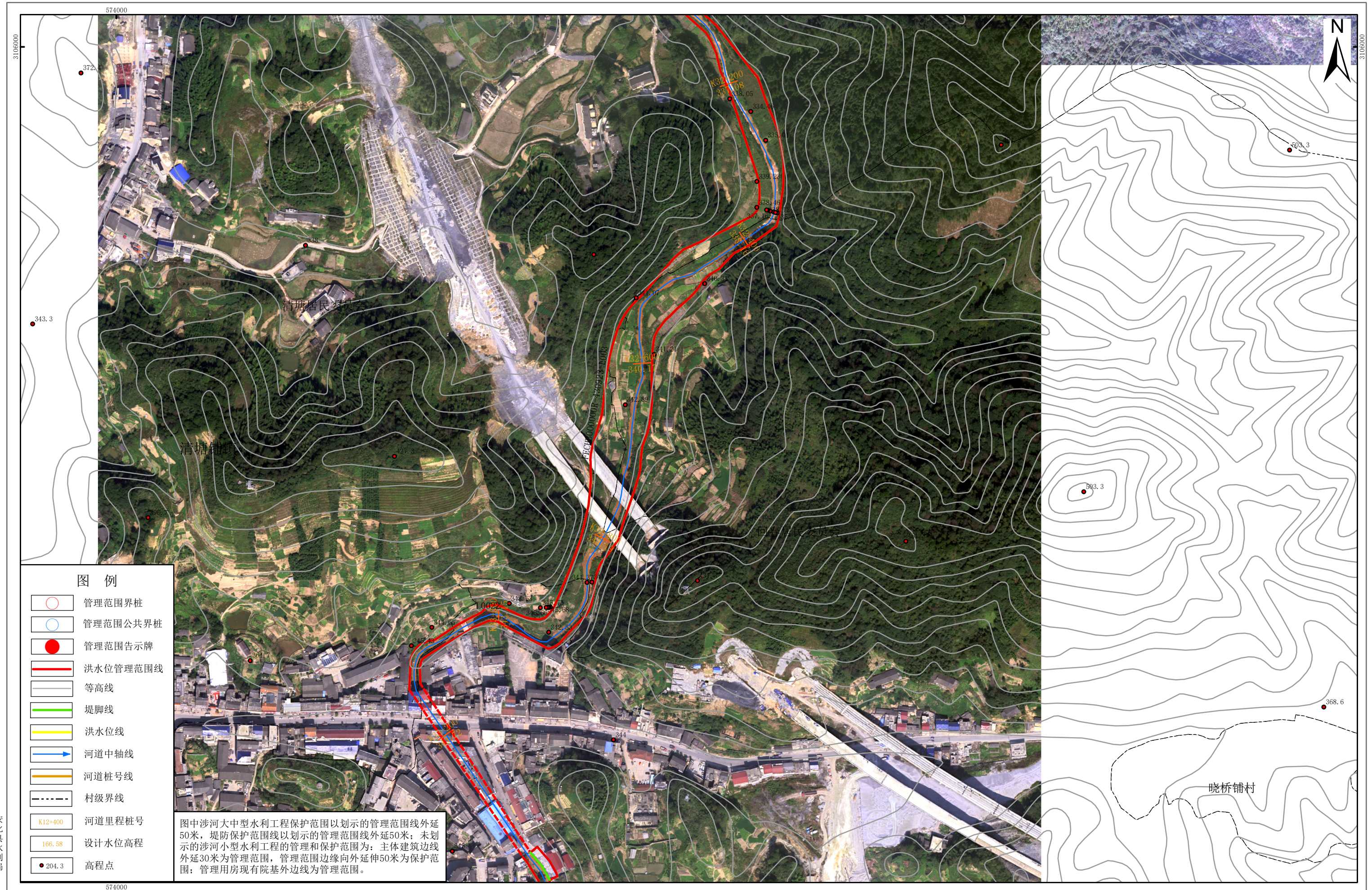
批准单位: 安化县人民政府 审核单位: 益阳市水利局、益阳市自然资源和规划局  
2016年12月航摄, 2019年10月划界  
2000国家大地坐标系, 中央子午线111°  
1985国家高程基准

1:3000

制图单位: 湖南博通信息股份有限公司  
制图者: 廖佳明  
检查者: 罗功科



## 山彰溪安化县河段管理范围划定图册 (36/37)



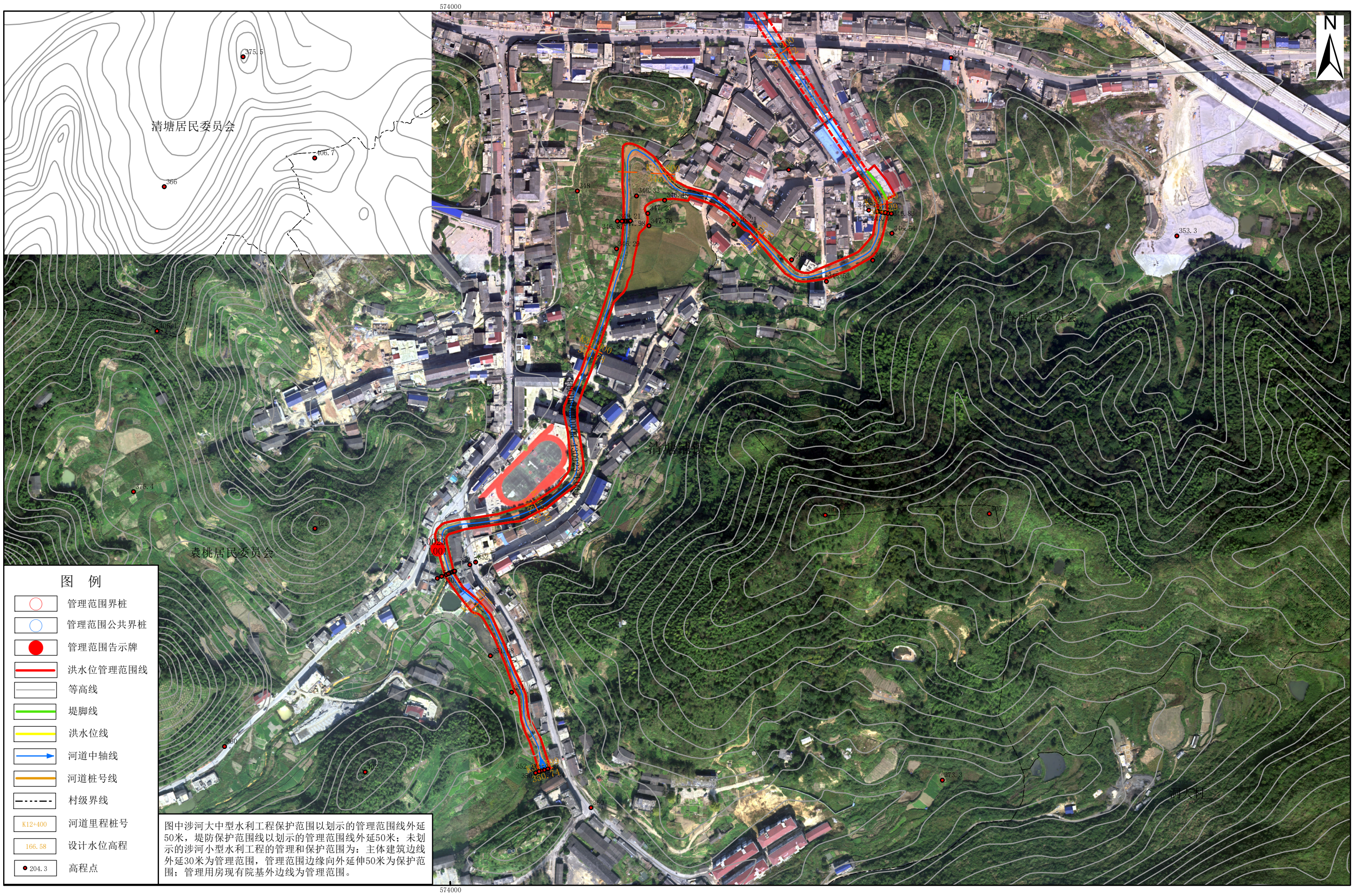
批准单位: 安化县人民政府      审核单位: 益阳市水利局、益阳市自然资源和规划局  
2016年12月航摄, 2019年10月划界  
2000国家大地坐标系, 中央子午线111°  
1985国家高程基准

1:3000

制图单位: 湖南博通信息股份有限公司  
制 图 者: 廖佳明  
检 查 者: 罗功科



山彰溪安化县河段管理范围划定图册（37/37）



安化县  
水利局  
源局

批准单位：安化县人民政府 审核单位：益阳市水利局、益阳市自然资源和规划局  
2016年12月航摄，2019年10月划界  
2000国家大地坐标系，中央子午线111°  
1985国家高程基准

1:3000

制图单位：湖南博通信息股份有限公司  
制 图 者：廖佳明  
检 查 者：罗功科