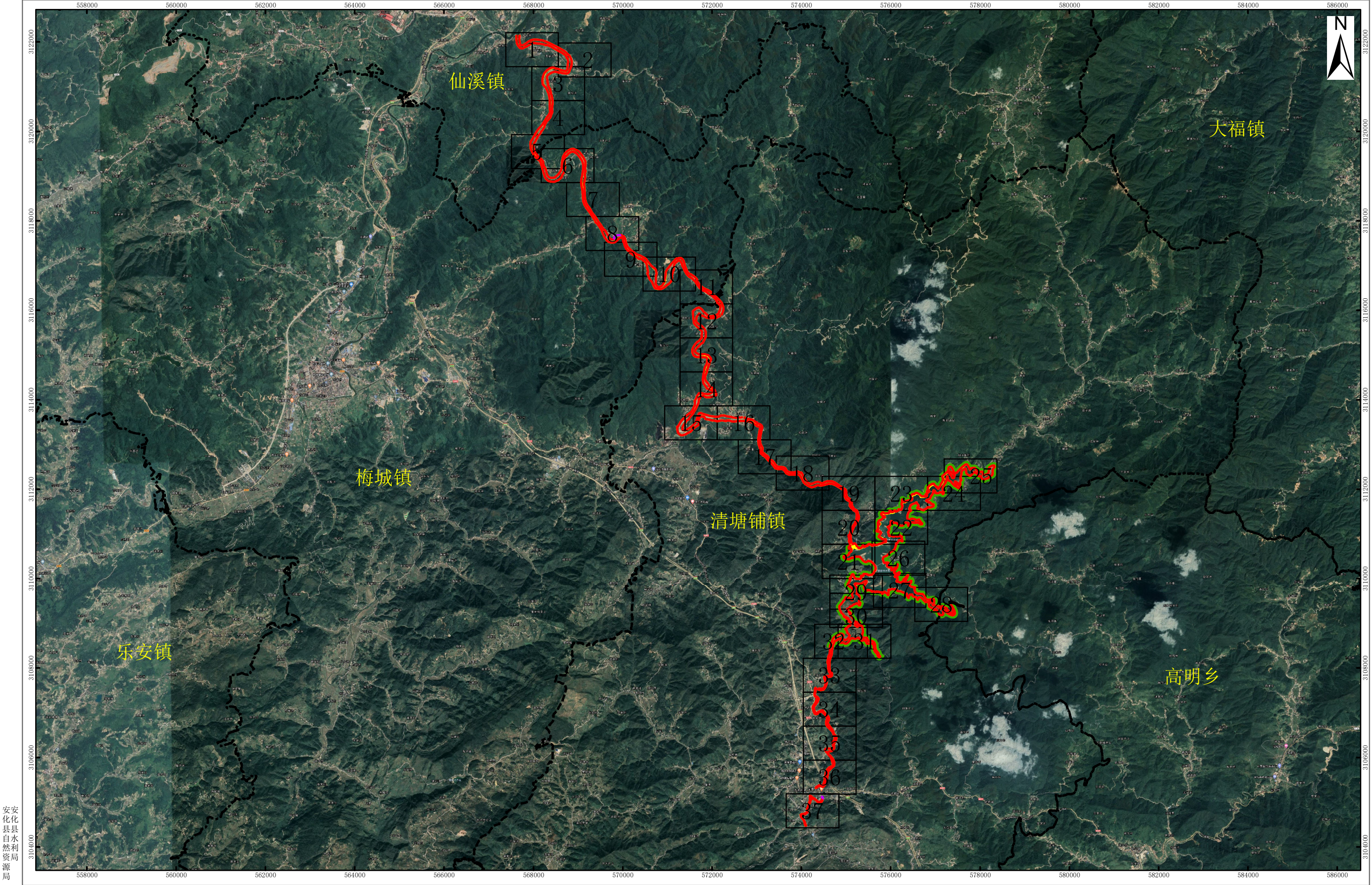


山彰溪安化县河道管理范围划定总图

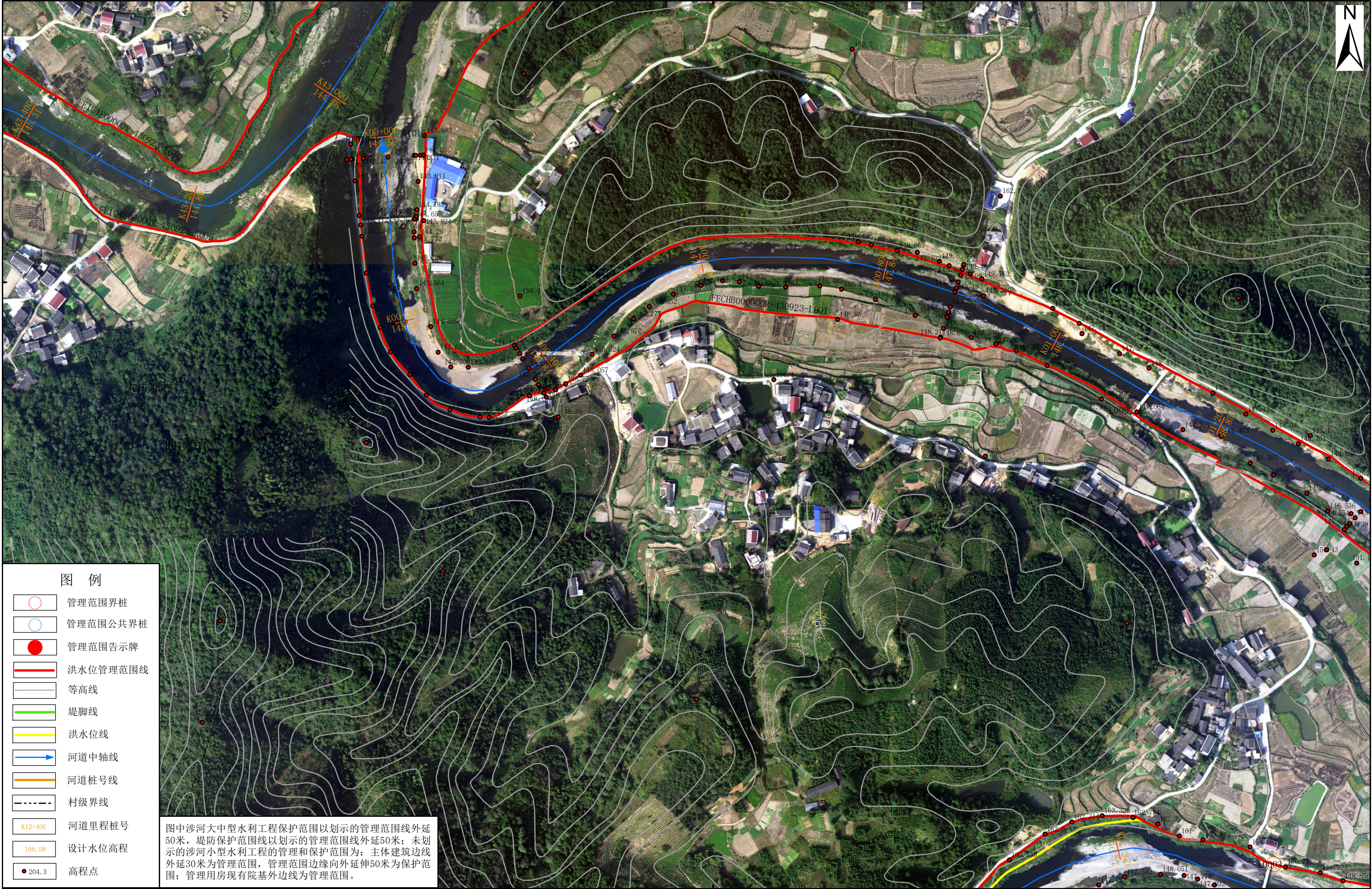


安化县
自然资源局

批准单位：安化县人民政府 审核单位：益阳市水利局、益阳市自然资源和规划局
2016年12月航摄，2019年10月划界
2000国家大地坐标系，中央子午线111°
1985国家高程基准

制图单位：湖南博通信息股份有限公司
制 图 者：廖佳明
检 查 者：罗功科

山彰溪安化县河段管理范围划定图册（1/37）



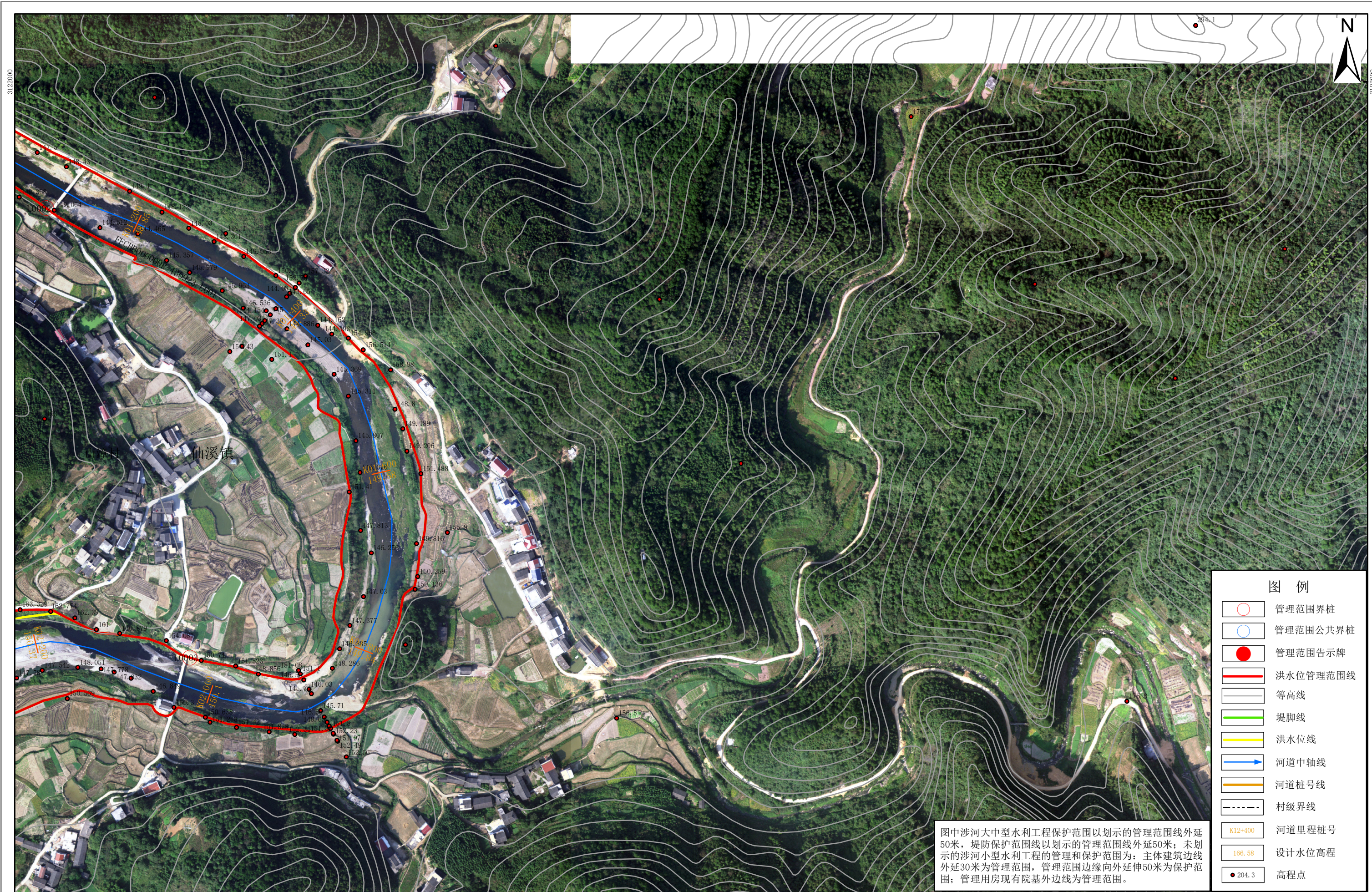
安化县
水利局
源局

批准单位：安化县人民政府 审核单位：益阳市水利局、益阳市自然资源和规划局
2016年12月航摄，2019年10月划界
2000国家大地坐标系，中央子午线111°
1985国家高程基准

1:3000

制图单位：湖南博通信息股份有限公司
制图者：廖佳明
检查者：罗功科

山彰溪安化县河段管理范围划定图册（2/37）



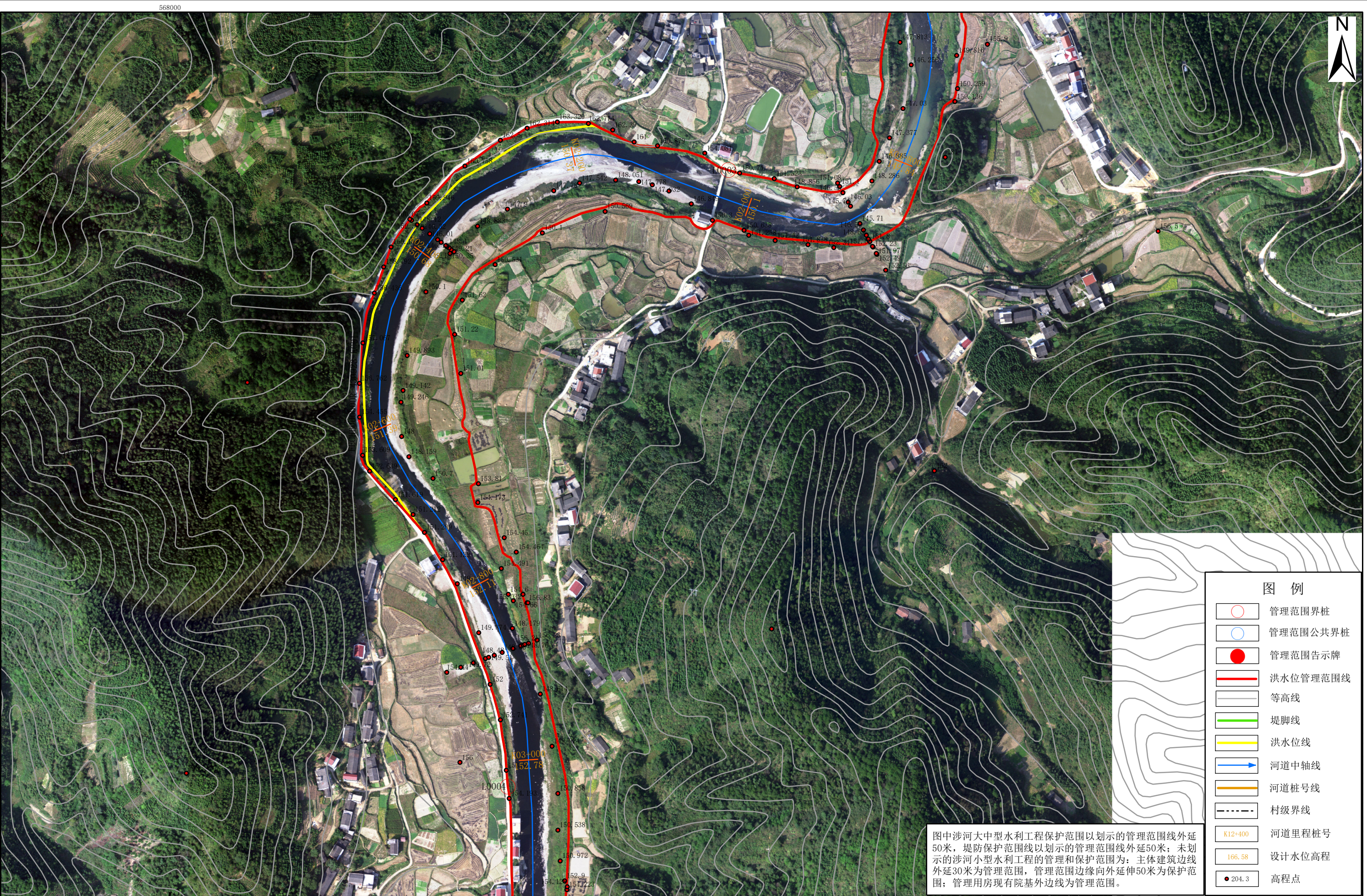
安化县
县自然资源局

批准单位：安化县人民政府 审核单位：益阳市水利局、益阳市自然资源和规划局
2016年12月航摄，2019年10月划界
2000国家大地坐标系，中央子午线111°
1985国家高程基准

1:3000

制图单位：湖南博通信息股份有限公司
制 图 者：廖佳明
检 查 者：罗功科

山彰溪安化县河段管理范围划定图册（3/37）



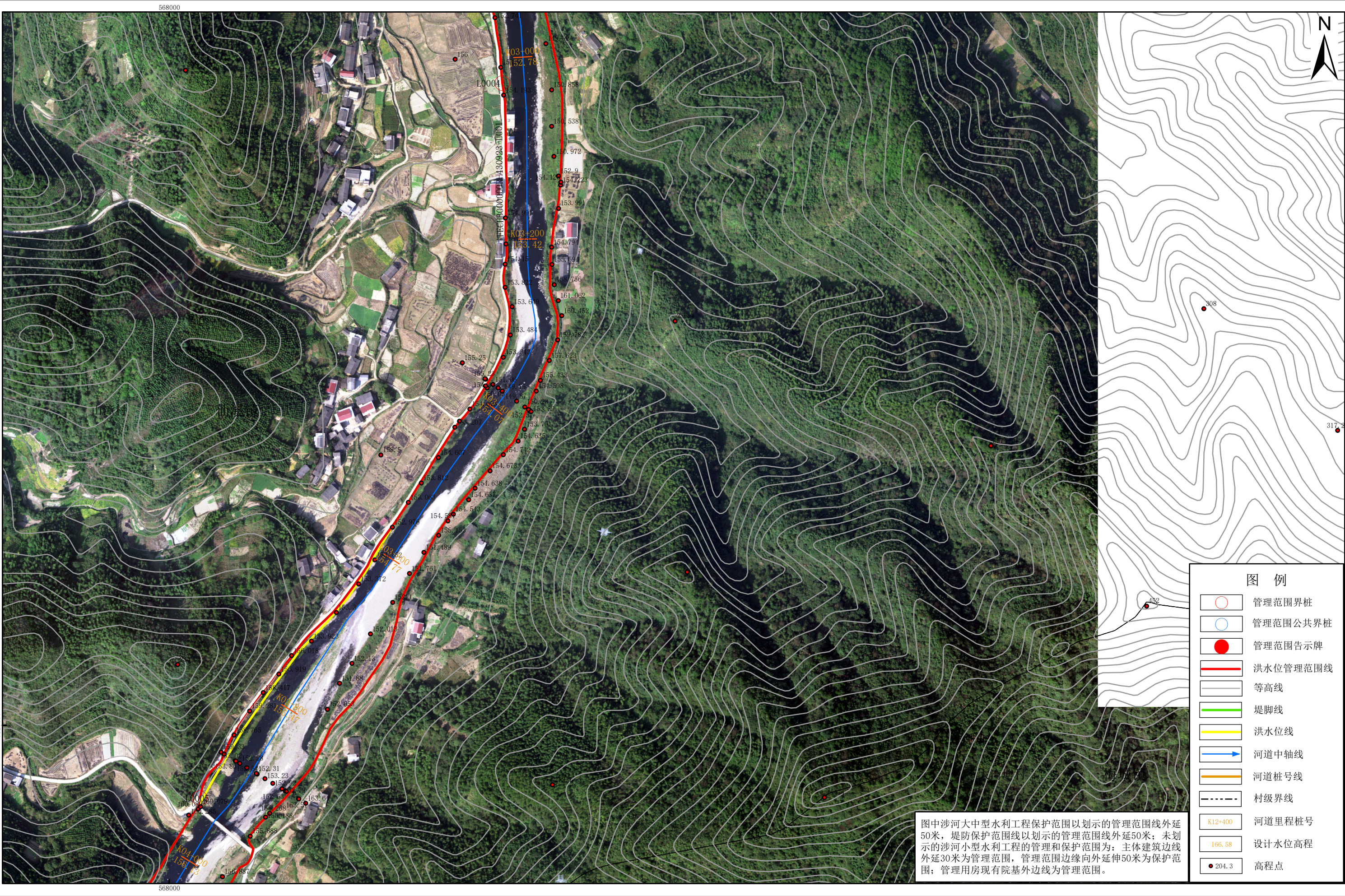
安化县县
自然利
资局
源局

批准单位：安化县人民政府 审核单位：益阳市水利局、益阳市自然资源和规划局
2016年12月航摄，2019年10月划界
2000国家大地坐标系，中央子午线111°
1985国家高程基准

1:3000

制图单位：湖南博通信息股份有限公司
制 图 者：廖佳明
检 查 者：罗功科

山彰溪安化县河段管理范围划定图册（4/37）



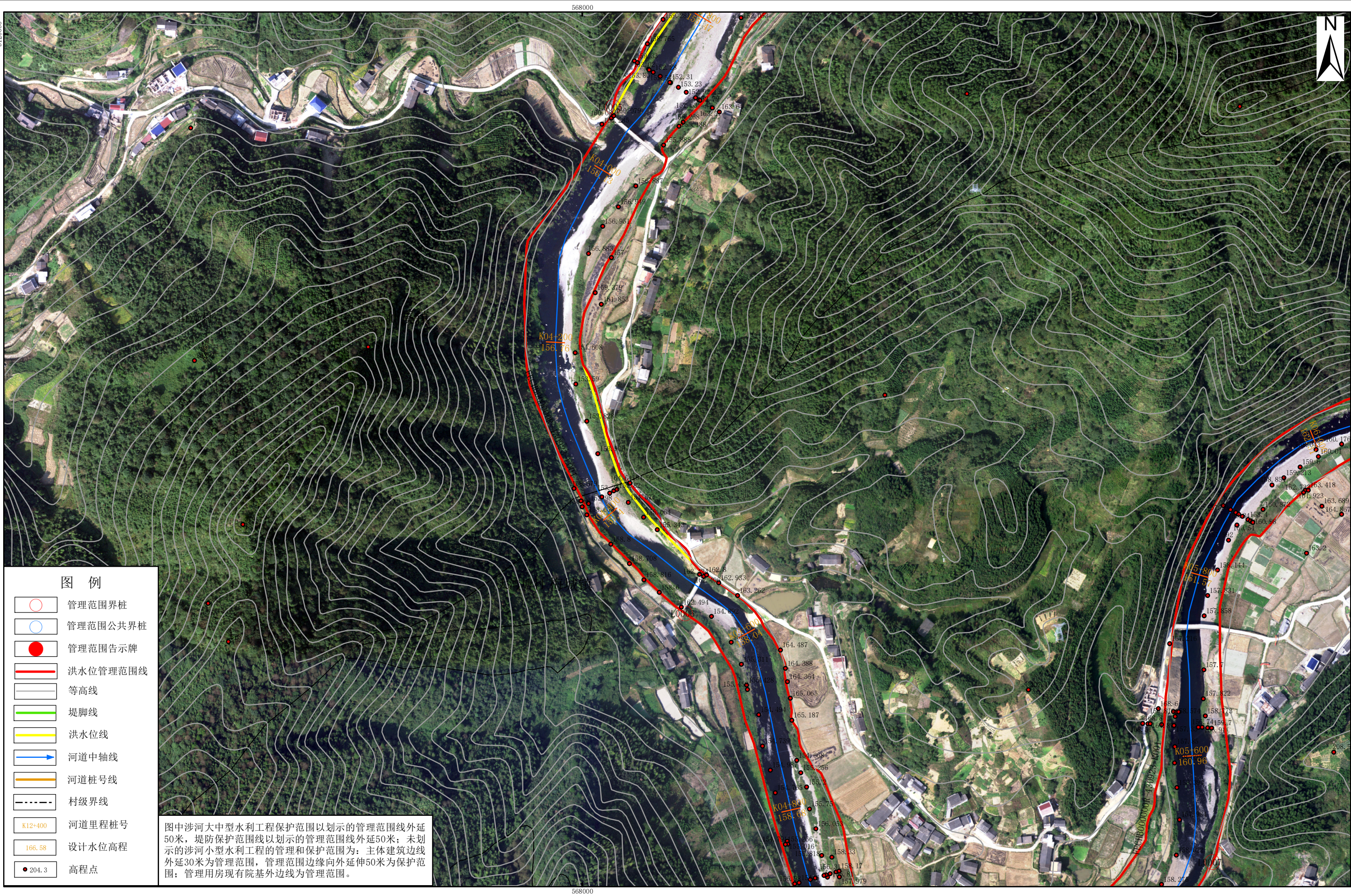
安化县
县自然资源局

批准单位：安化县人民政府 审核单位：益阳市水利局、益阳市自然资源和规划局
2016年12月航摄，2019年10月划界
2000国家大地坐标系，中央子午线111°
1985国家高程基准

1:3000

制图单位：湖南博通信息股份有限公司
制 图 者：廖佳明
检 查 者：罗功科

山彰溪安化县河段管理范围划定图册（5/37）



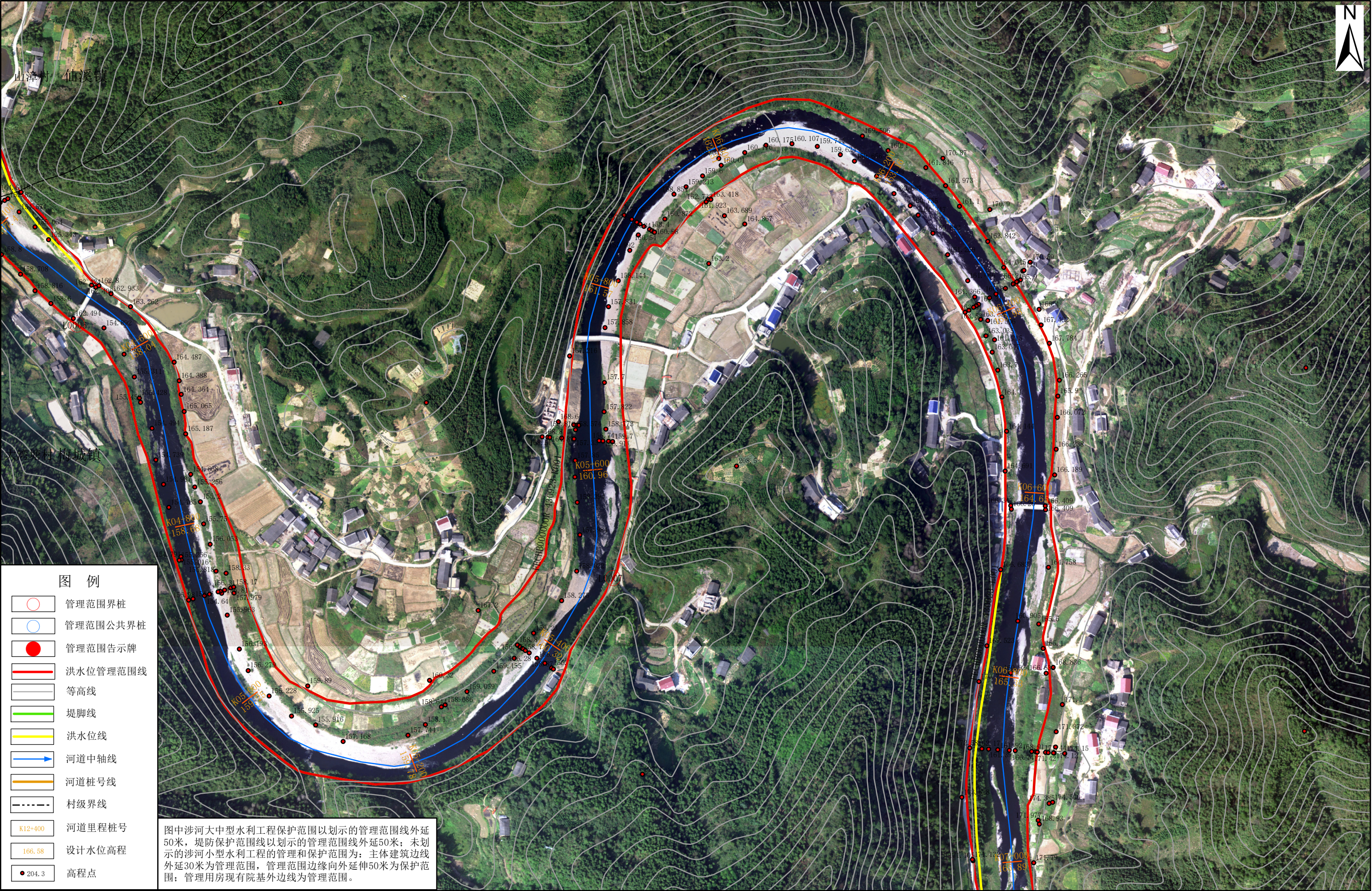
安化县
水利局

批准单位：安化县人民政府 审核单位：益阳市水利局、益阳市自然资源和规划局
2016年12月航摄，2019年10月划界
2000国家大地坐标系，中央子午线111°
1985国家高程基准

1:3000

制图单位：湖南博通信息股份有限公司
制 图 者：廖佳明
检 查 者：罗功科

山彰溪安化县河段管理范围划定图册（6/37）



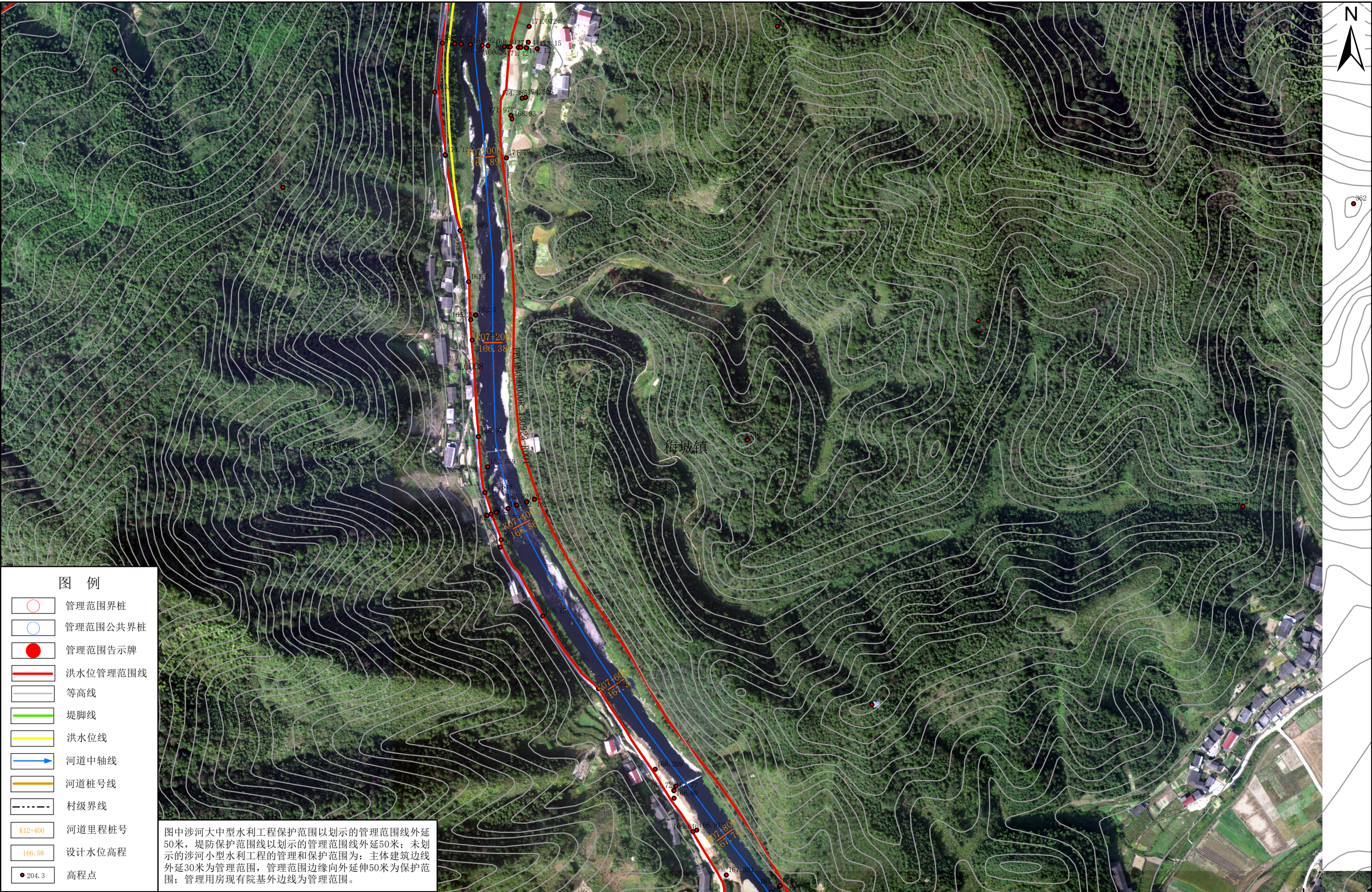
安化县
县自然资源局

批准单位：安化县人民政府 审核单位：益阳市水利局、益阳市自然资源和规划局
2016年12月航摄，2019年10月划界
2000国家大地坐标系，中央子午线111°
1985国家高程基准

1:3000

制图单位：湖南博通信息股份有限公司
制 图 者：廖佳明
检 查 者：罗功科

山彰溪安化县河段管理范围划定图册（7/37）



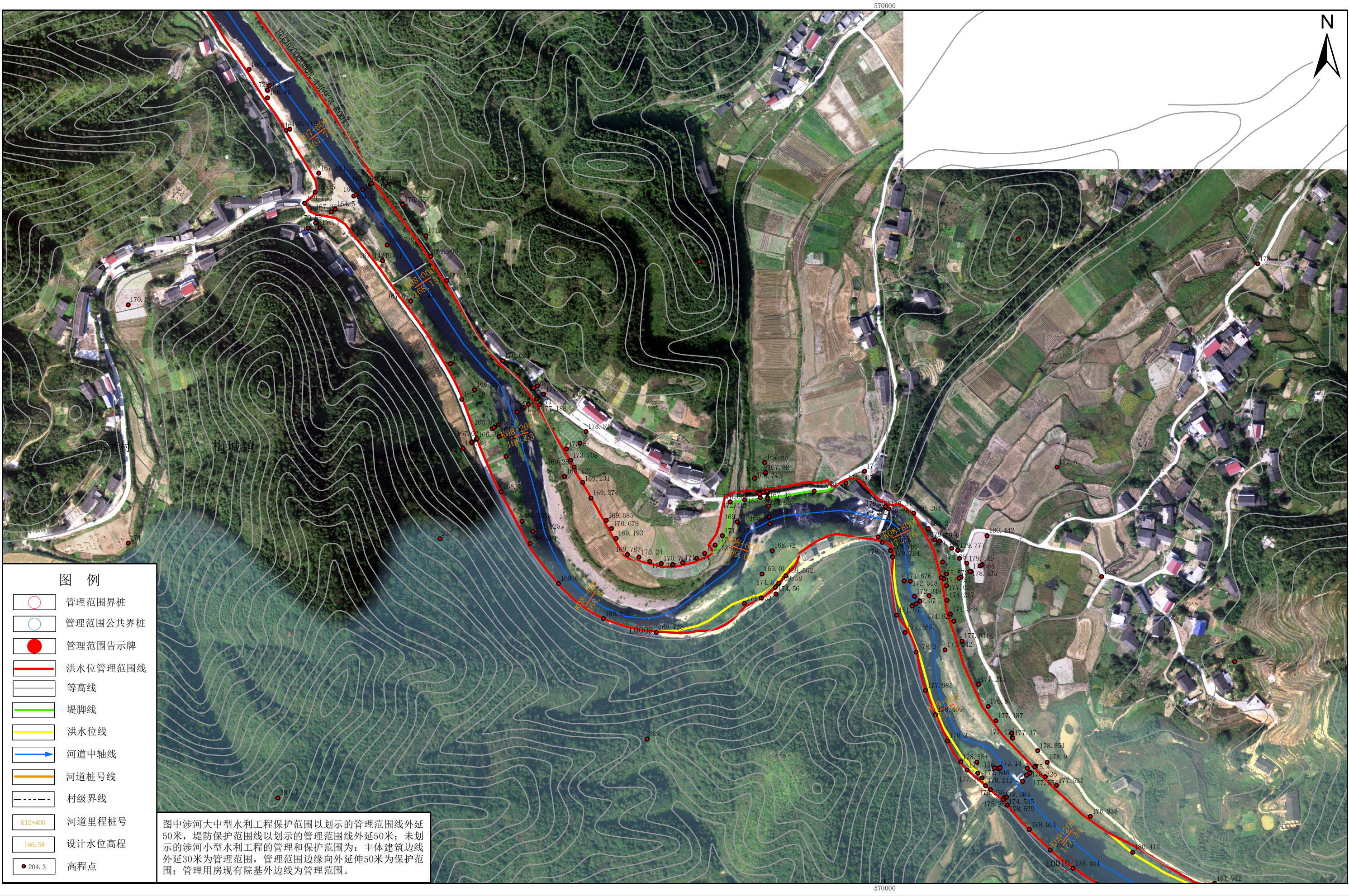
安化县
县自然资源局

批准单位：安化县人民政府 审核单位：益阳市水利局、益阳市自然资源和规划局
2016年12月航摄，2019年10月划界
2000国家大地坐标系，中央子午线111°
1985国家高程基准

1:3000

制图单位：湖南博通信息股份有限公司
制 图 者：廖佳明
检 查 者：罗功科

山彰溪安化县河段管理范围划定图册（8/37）



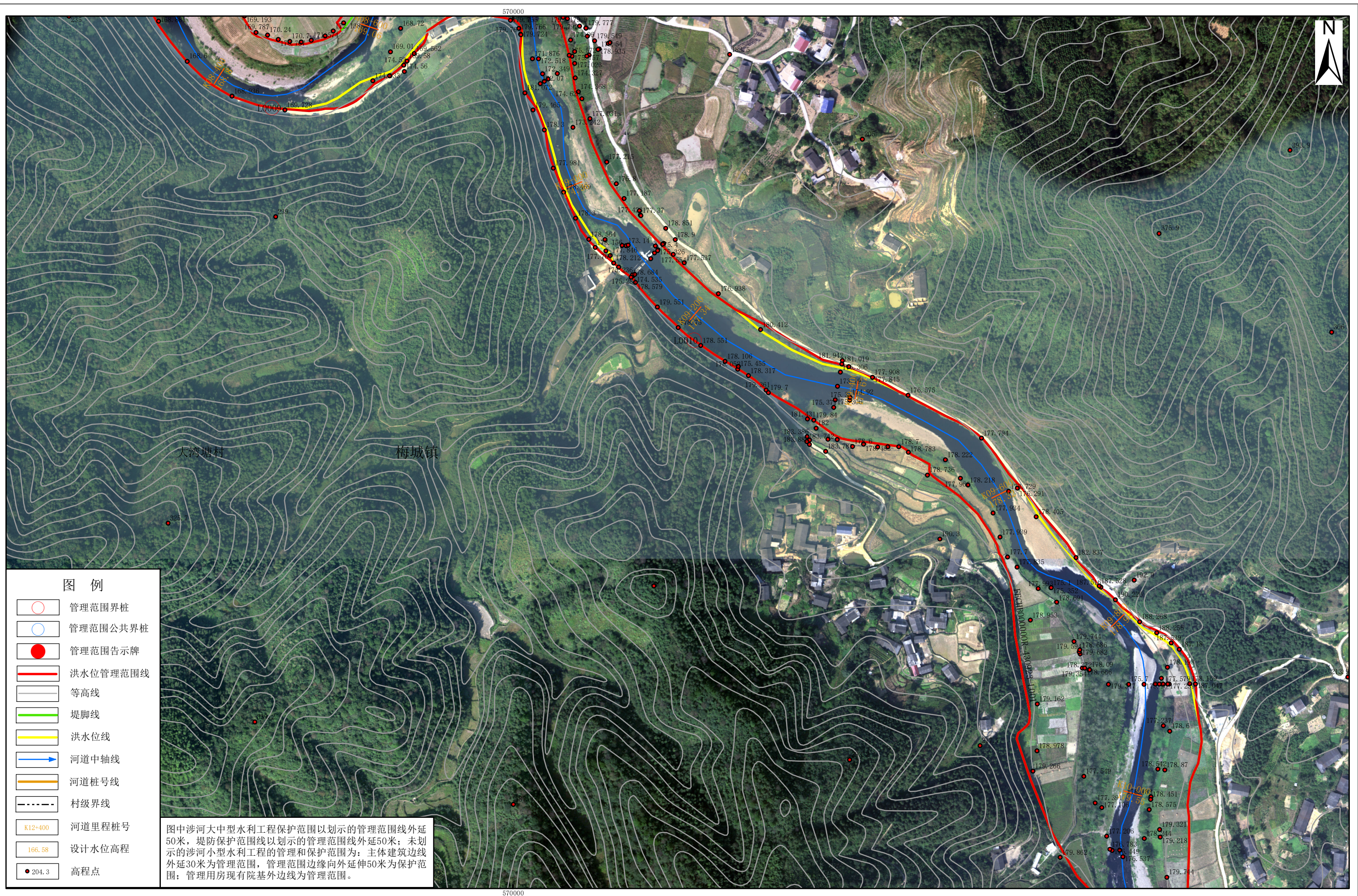
安化县
县自然资源局

批准单位：安化县人民政府 审核单位：益阳市水利局、益阳市自然资源和规划局
2016年12月航摄，2019年10月划界
2000国家大地坐标系，中央子午线111°
1985国家高程基准

1:3000

制图单位：湖南博通信息股份有限公司
制图者：廖佳明
检查者：罗功科

山彰溪安化县河段管理范围划定图册 (9/37)

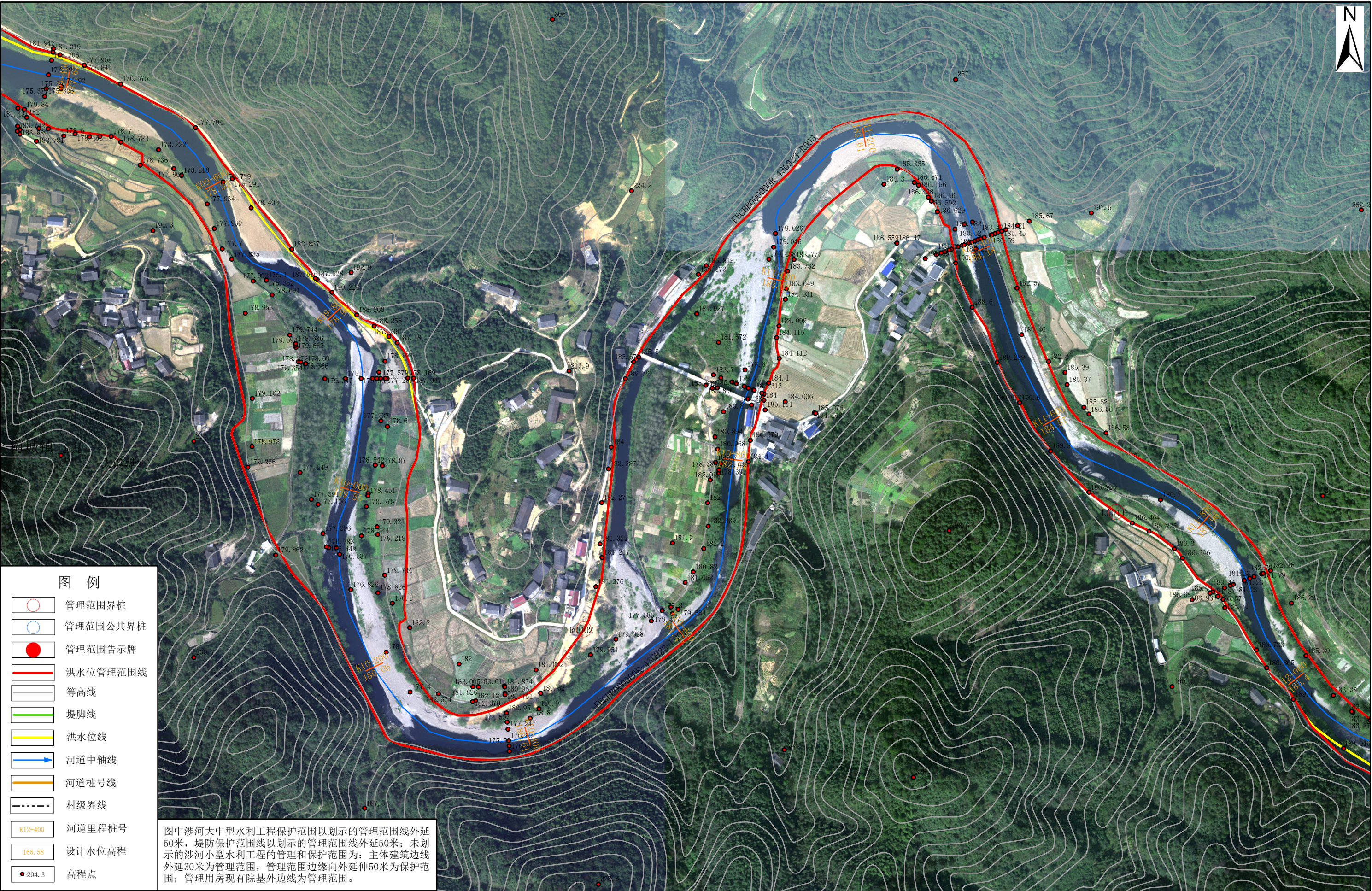


批准单位: 安化县人民政府 审核单位: 益阳市水利局、益阳市自然资源和规划局
2016年12月航摄, 2019年10月划界
2000国家大地坐标系, 中央子午线111°
1985国家高程基准

1:3000

制图单位: 湖南博通信息股份有限公司
制 图 者: 廖佳明
检 查 者: 罗功科

山彰溪安化县河段管理范围划定图册（10/37）



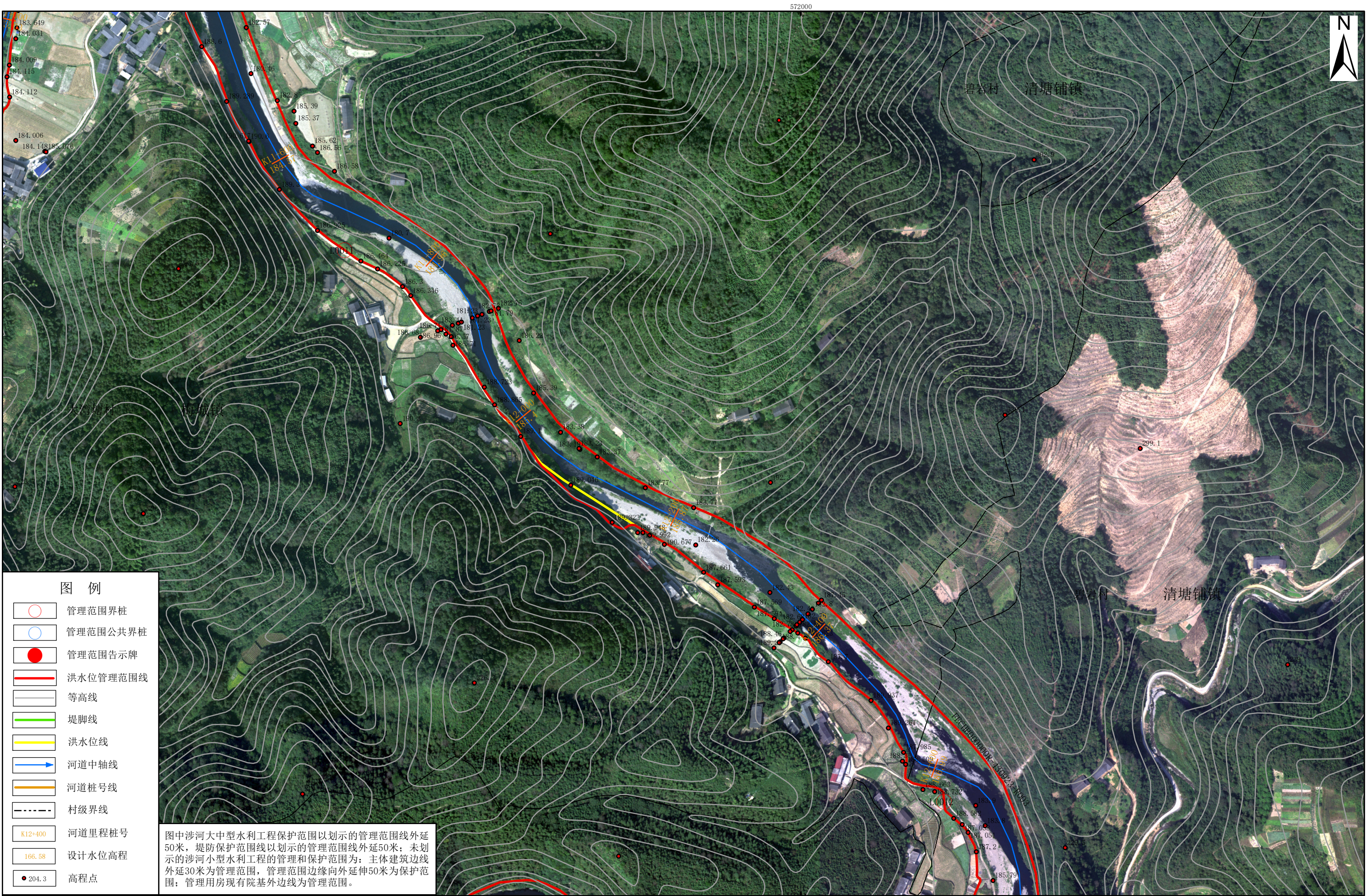
安化县
水利局

批准单位：安化县人民政府 审核单位：益阳市水利局、益阳市自然资源和规划局
2016年12月航摄，2019年10月划界
2000国家大地坐标系，中央子午线111°
1985国家高程基准

1:3000

制图单位：湖南博通信息股份有限公司
制 图 者：廖佳明
检 查 者：罗功科

山彰溪安化县河段管理范围划定图册（11/37）



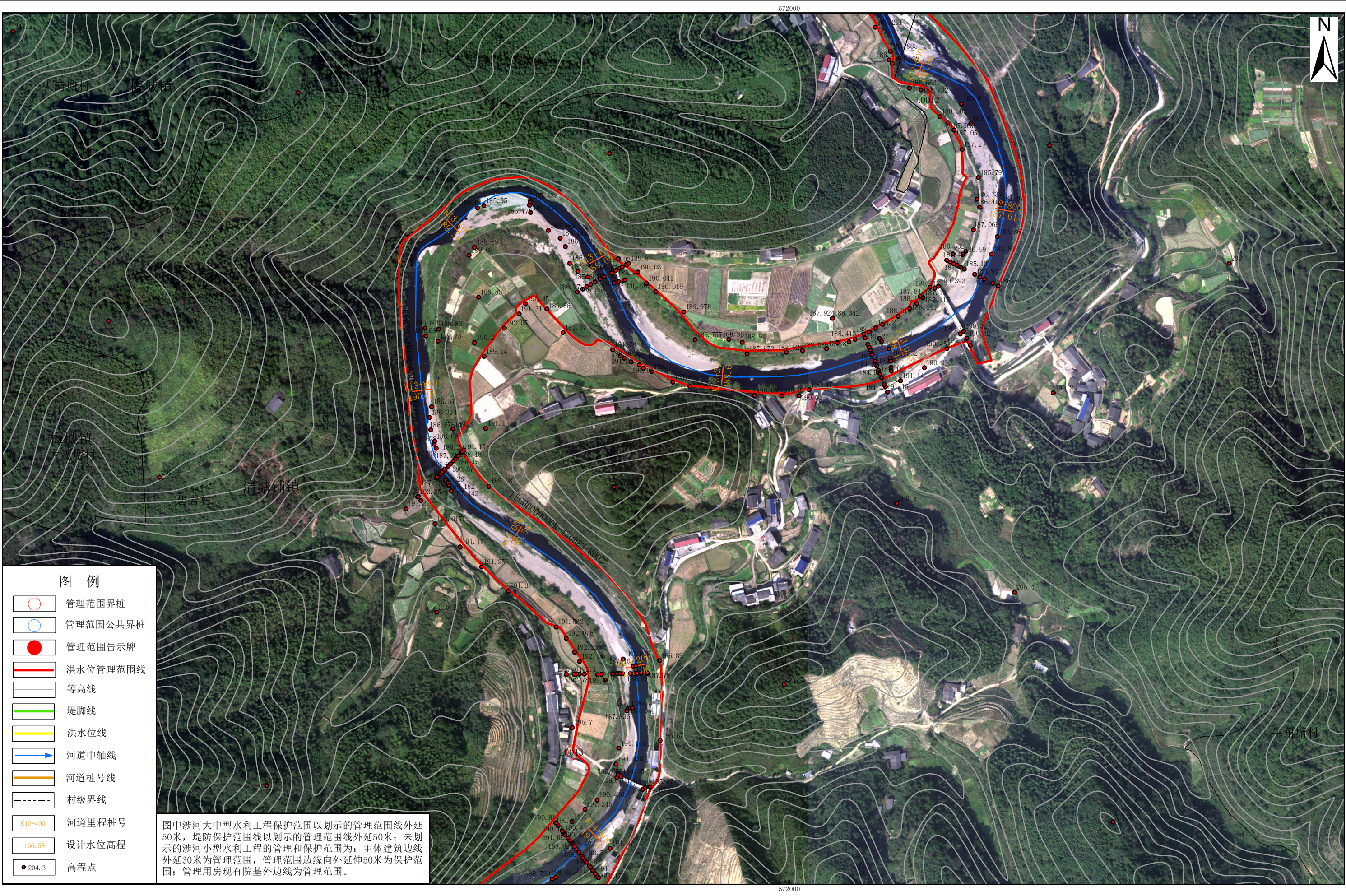
安化县
县水利局
局

批准单位：安化县人民政府 审核单位：益阳市水利局、益阳市自然资源和规划局
2016年12月航摄，2019年10月划界
2000国家大地坐标系，中央子午线111°
1985国家高程基准

1:3000

制图单位：湖南博通信息股份有限公司
制 图 者：廖佳明
检 查 者：罗功科

山彰溪安化县河段管理范围划定图册（12/37）



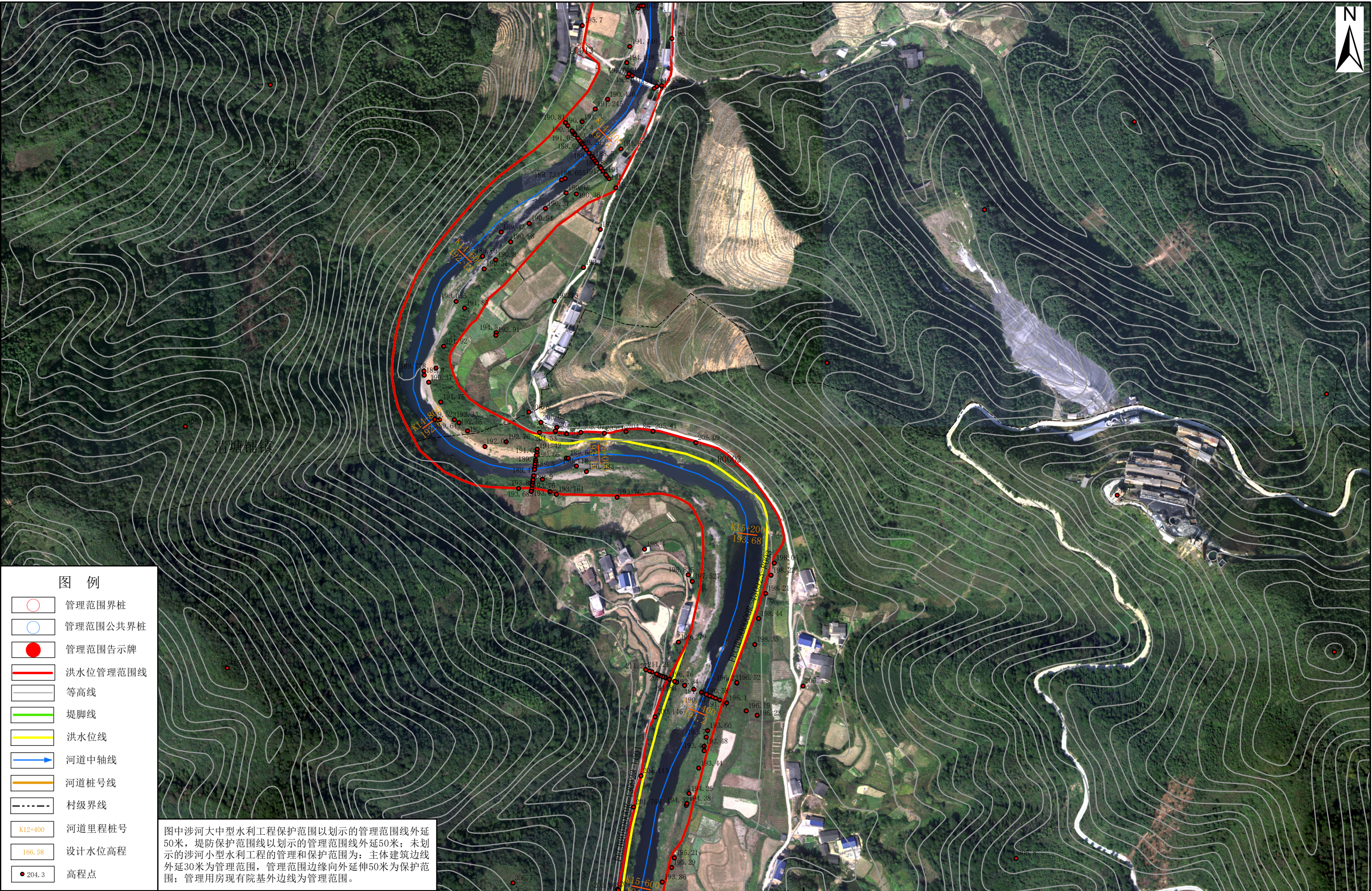
安化县
水利局
源局

批准单位：安化县人民政府 审核单位：益阳市水利局、益阳市自然资源和规划局
2016年12月航摄，2019年10月划界
2000国家大地坐标系，中央子午线111°
1985国家高程基准

1:3000

制图单位：湖南博通信息股份有限公司
制 图 者：廖佳明
检 查 者：罗功科

山彰溪安化县河段管理范围划定图册（13/37）



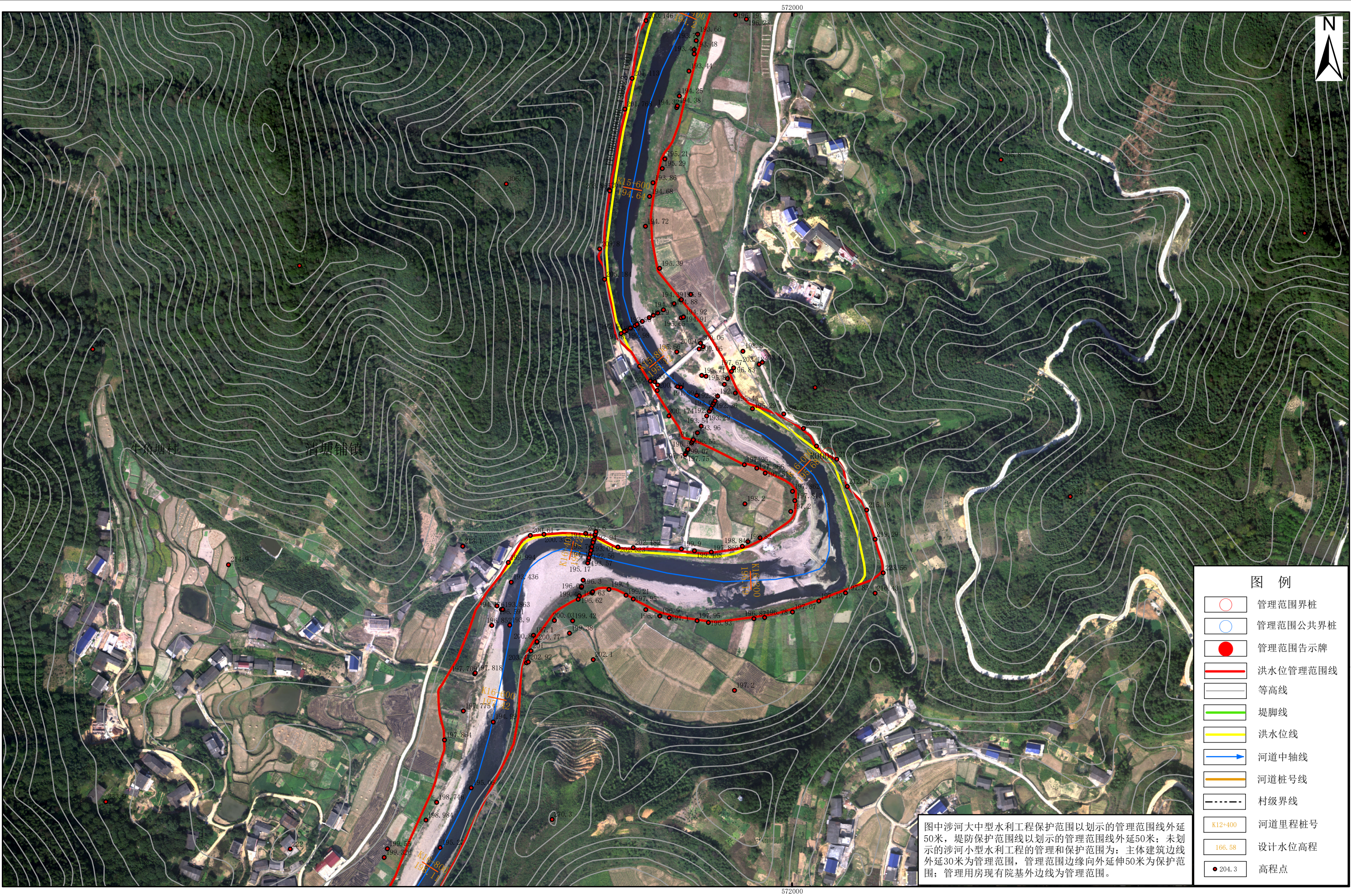
安化县
水利局
源局

批准单位：安化县人民政府 审核单位：益阳市水利局、益阳市自然资源和规划局
2016年12月航摄，2019年10月划界
2000国家大地坐标系，中央子午线111°
1985国家高程基准

1:3000

制图单位：湖南博通信息股份有限公司
制图者：廖佳明
检查者：罗功科

山彰溪安化县河段管理范围划定图册（14/37）



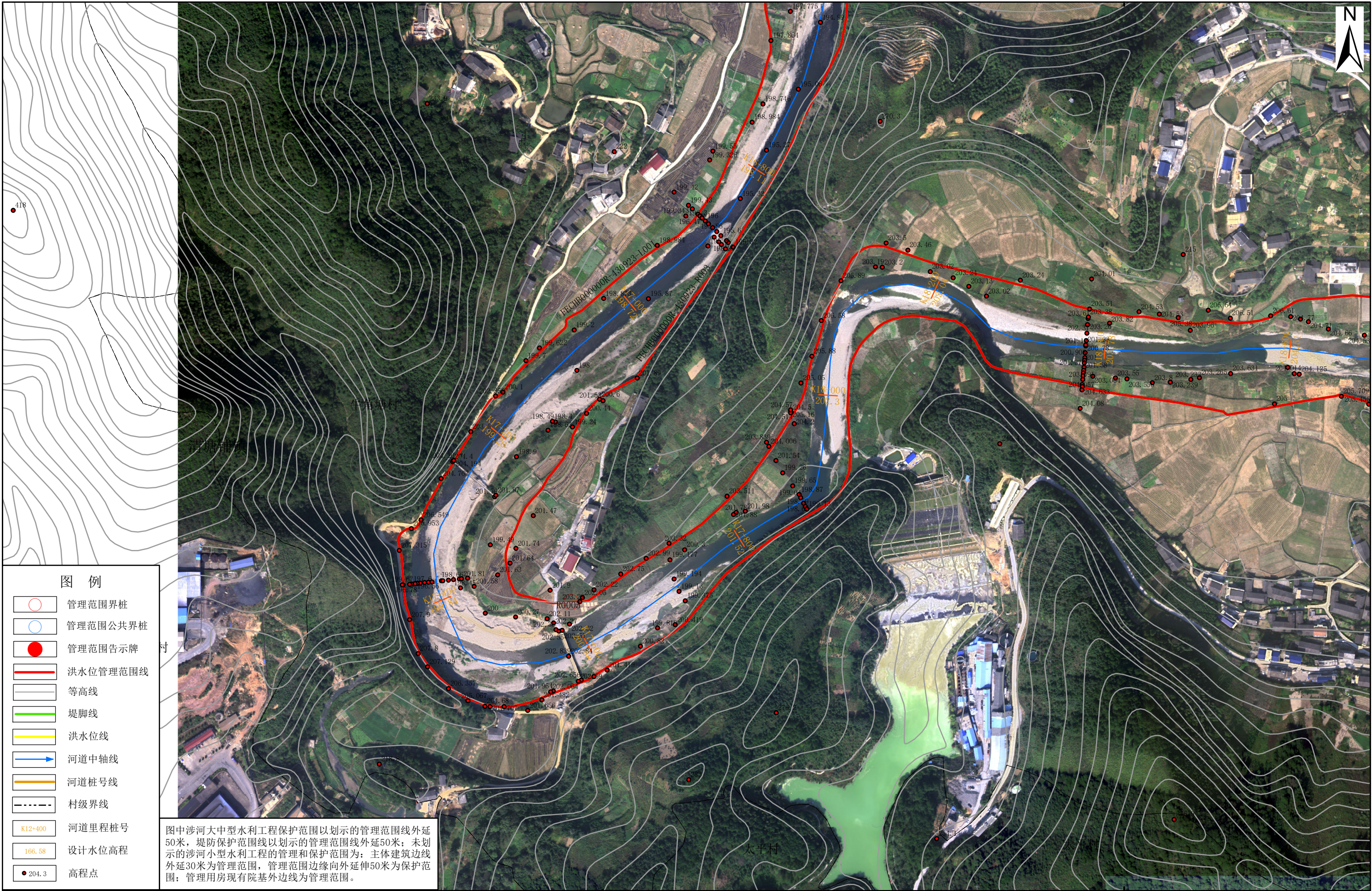
安化县
水利局
源局

批准单位：安化县人民政府 审核单位：益阳市水利局、益阳市自然资源和规划局
2016年12月航摄，2019年10月划界
2000国家大地坐标系，中央子午线111°
1985国家高程基准

1:3000

制图单位：湖南博通信息股份有限公司
制 图 者：廖佳明
检 查 者：罗功科

山彰溪安化县河段管理范围划定图册（15/37）



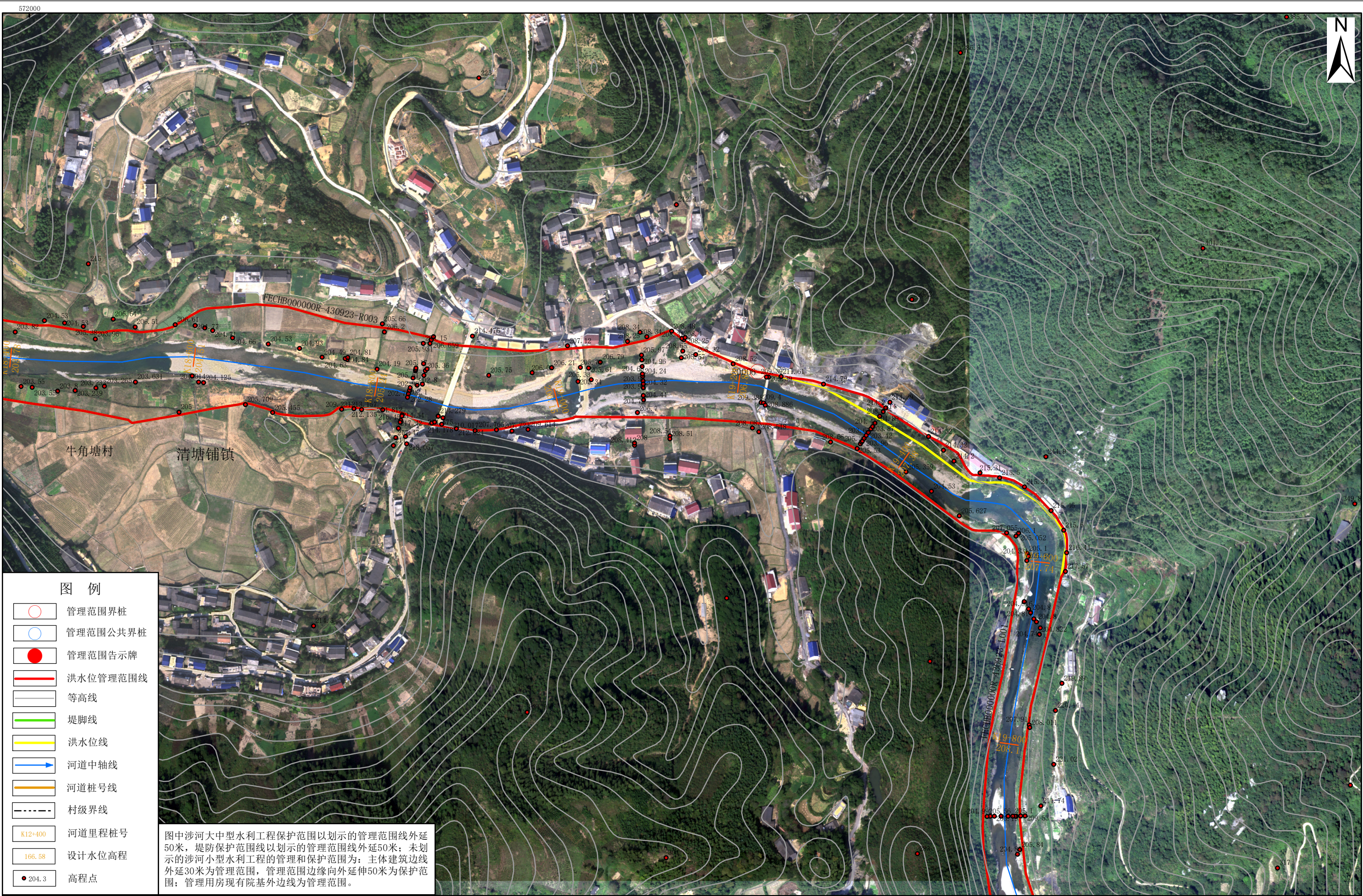
安化县
水利局
源局

批准单位：安化县人民政府 审核单位：益阳市水利局、益阳市自然资源和规划局
2016年12月航摄，2019年10月划界
2000国家大地坐标系，中央子午线111°
1985国家高程基准

1:3000

制图单位：湖南博通信息股份有限公司
制 图 者：廖佳明
检 查 者：罗功科

山彰溪安化县河段管理范围划定图册（16/37）



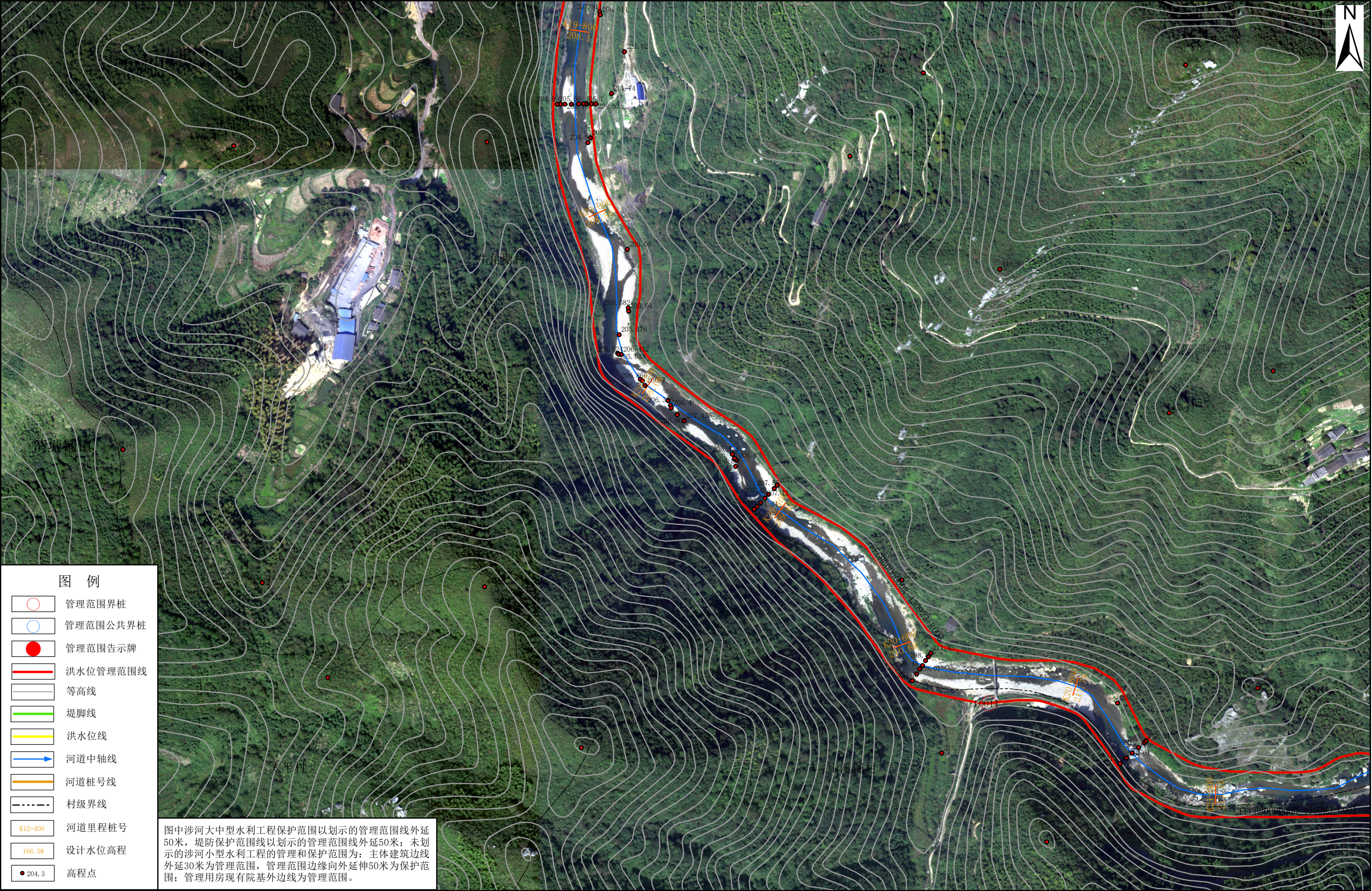
安化县
县水利局
源局

批准单位：安化县人民政府 审核单位：益阳市水利局、益阳市自然资源和规划局
2016年12月航摄，2019年10月划界
2000国家大地坐标系，中央子午线111°
1985国家高程基准

1:3000

制图单位：湖南博通信息股份有限公司
制 图 者：廖佳明
检 查 者：罗功科

山彰溪安化县河段管理范围划定图册（17/37）



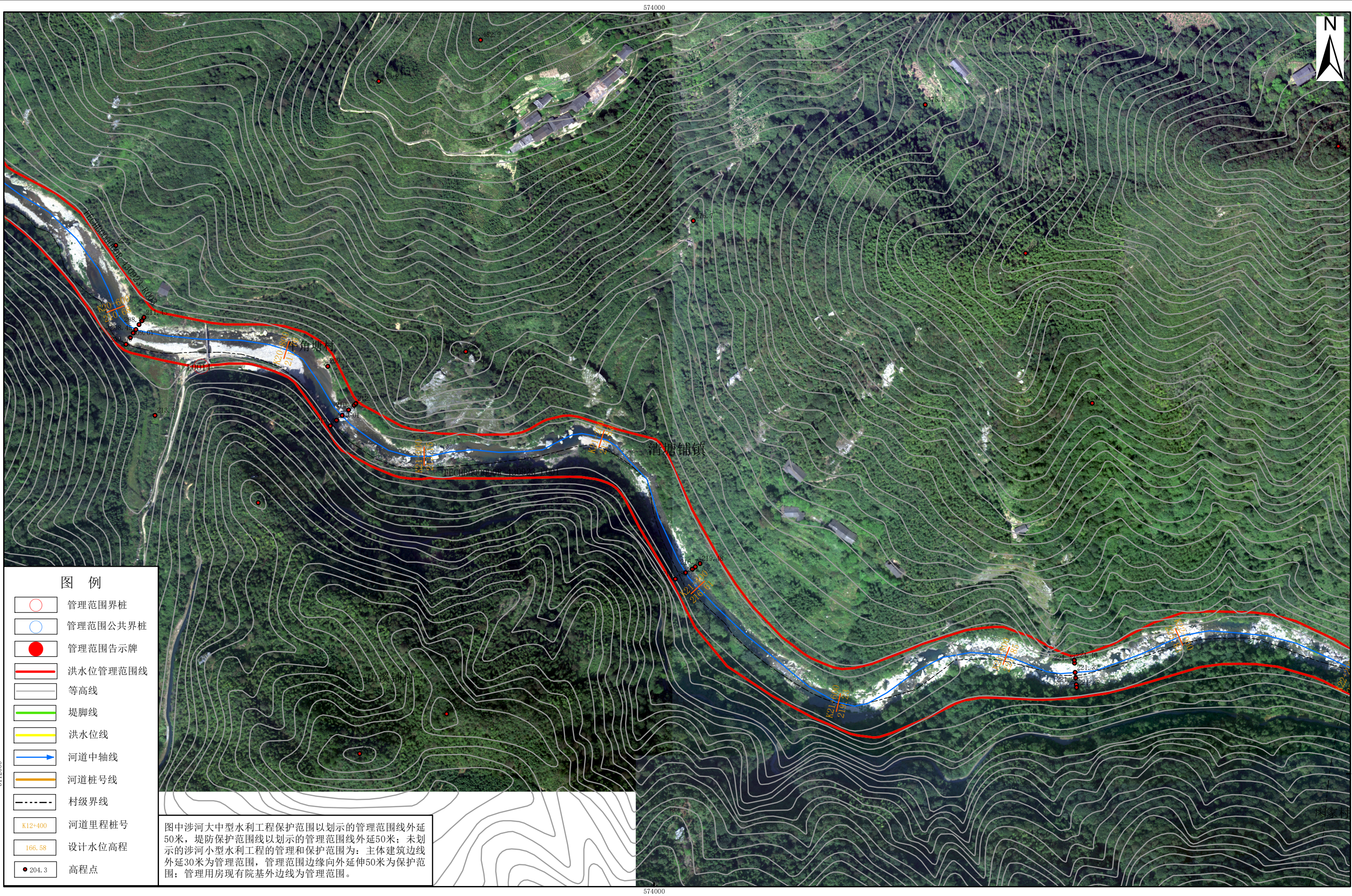
安化县
水利局
源局

批准单位：安化县人民政府 审核单位：益阳市水利局、益阳市自然资源和规划局
2016年12月航摄，2019年10月划界
2000国家大地坐标系，中央子午线111°
1985国家高程基准

1:3000

制图单位：湖南博通信息股份有限公司
制 图 者：廖佳明
检 查 者：罗功科

山彰溪安化县河段管理范围划定图册（18/37）



安化县自然资源局

批准单位：安化县人民政府 审核单位：益阳市水利局、益阳市自然资源和规划局
2016年12月航摄，2019年10月划界
2000国家大地坐标系，中央子午线111°
1985国家高程基准

1:3000

制图单位：湖南博通信息股份有限公司
制图者：廖佳明
检查者：罗功科