



# 检测报告

报告编号：ZH/HW25120113

检测项目：土壤、底泥

---

受测单位：安化县圣德锰业有限公司

---

委托单位：安化县圣德锰业有限公司

---

检测类别：委托检测

---

报告日期：2025年12月19日

---

湖南中昊检测有限公司



# 声 明

- 1、本报告无资质认定章、检测专用章和骑缝章无效。
- 2、本报告无编制人、审核人、签发人签名无效，报告涂改无效。
- 3、未经本公司书面授权，不得复制本报告部分内容。
- 4、本报告不得用于广告，商品宣传等商业行为。
- 5、对于抽样/采样的项目，委托单位须保证现场条件符合抽样/采样要求；对于受测单位通过欺骗手段，使检测结果不能代表现场真实的，由委托单位承担法律责任。
- 6、对于委托单位自行采样送检的样品，本报告仅对送检样品检测数据负责，不对样品来源负责。
- 7、对于委托单位指定采集的样品，本报告仅对指定采集的单个样品检测数据负责，不对整批次现场情况负责。
- 8、委托单位对检测报告若有异议，须在收到报告后十日内向本公司提出书面复检（不能保存的特殊样品除外），逾期不受理。

检测机构：湖南中昊检测有限公司

实验室地址：湖南省长沙市开福区青竹湖街道青竹湖路 769 号军民融合科技城 D 组团 105、205、305

电 话：0731-84026597/18674890170

邮 编：410201

### 一、基本信息

|      |   |
|------|---|
| 受测单位 | 安化县圣德锰业有限公司   |
| 委托单位 | 安化县圣德锰业有限公司   |
| 采样日期 | 2025年12月05日   |
| 采样人员 | 覃业龙、曹俊、丁世龙  |
| 采样地址 | 安化县清塘铺镇太平村  |
| 分析日期 | 2025年12月05日-2025年12月18日   |
| 分析人员 | 周江明、朱彩霞   |
| 备注   | 检测结果的不确定度：无<br>检测方法偏离情况：无<br>非标方法使用情况：无<br>分包检测情况：无<br>其他：检测结果低于方法检出限的，用“检出限+L”表示，无方法检出限项目用“未检出”或者“ND”表示。 |

### 二、检测方法及检测仪器

| 类别 | 检测项目 | 检测方法来源   | 检测仪器                   | 检出限       |
|----|------|--|------------------------|-----------|
| 土壤 | 锰    | 《土壤环境监测分析方法》（生态环境部 中国环境出版社 2009年）（4.3.2 多元素同时分析 电感耦合等离子体发射光谱法） | AVIO 200 电感耦合等离子体发射光谱仪 | 0.15mg/kg |
|    | 铬    | 《土壤和沉积物 铜、锌、铅、镍、铬的测定 火焰原子吸收分光光度法》（HJ 491-2019）                 | AA-7020 原子吸收分光光度计      | 4mg/kg    |
| 底泥 | 锰    | 《土壤环境监测分析方法》（生态环境部 中国环境出版社 2009年）（4.3.2 多元素同时分析 电感耦合等离子体发射光谱法） | AVIO 200 电感耦合等离子体发射光谱仪 | 0.15mg/kg |
|    | 铬    | 《土壤和沉积物 铜、锌、铅、镍、铬的测定 火焰原子吸收分光光度法》（HJ 491-2019）                 | AA-7020 原子吸收分光光度计      | 4mg/kg    |

### 三、检测结果

表 3-1 土壤检测结果

| 类别 | 采样日期       | 检测点位         | 检测项目 | 检测结果 | 单位    |
|----|------------|--------------|------|------|-------|
| 土壤 | 2025-12-05 | T1厂区东侧三公里处农田 | 锰    | 545  | mg/kg |
|    |            |              | 铬    | 128  | mg/kg |

表 3-2 底泥检测结果

| 类别 | 采样日期       | 检测点位       | 检测项目 | 检测结果 | 单位    |
|----|------------|------------|------|------|-------|
| 底泥 | 2025-12-05 | T2樟溪河入河口底泥 | 锰    | 656  | mg/kg |
|    |            |            | 铬    | 147  | mg/kg |
|    | 2025-12-05 | T3排污口底泥    | 锰    | 905  | mg/kg |
|    |            |            | 铬    | 151  | mg/kg |

#### 四、质量控制与质量保证

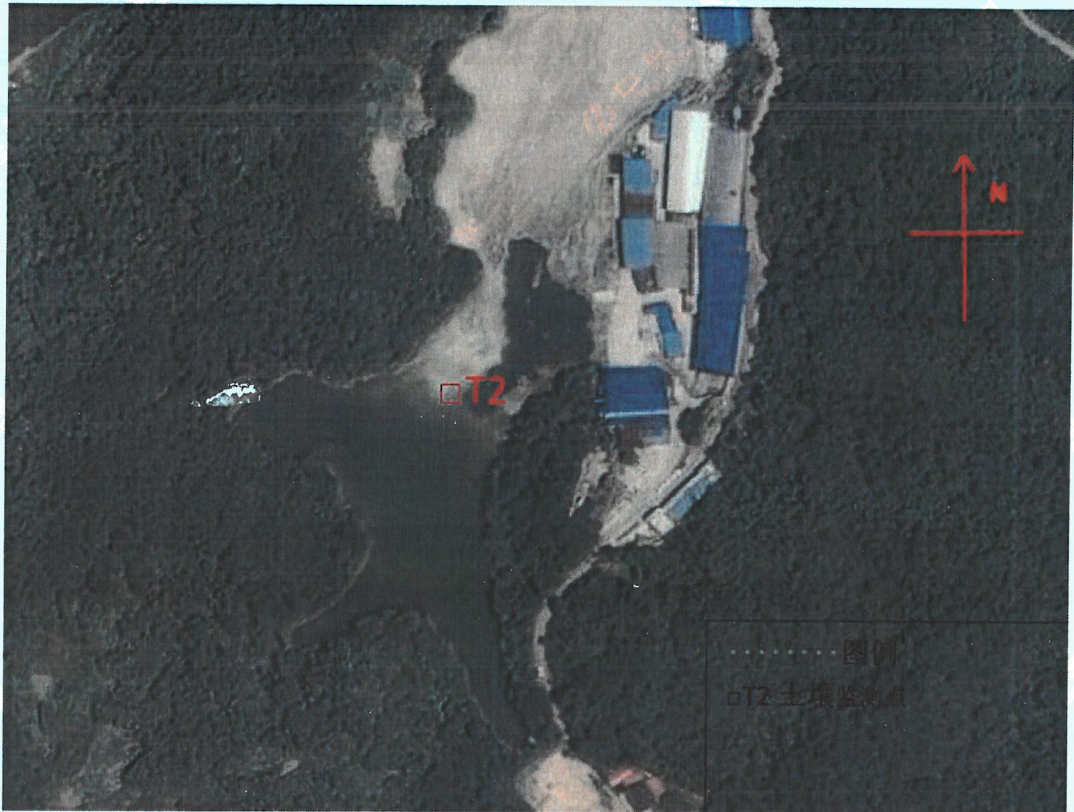
为了确保检测数据具有代表性、准确性和可靠性，依据《环境监测质量管理技术导则》（HJ 630-2011）及各类技术规范和检测方法中相关要求，对检测全过程包括采样、样品保存、样品运输、样品交接、分析测试、数据处理、报告出具等各个环节进行严格的质量控制。

表 4-1 质控统计表

| 类别 | 检测项目 | 样品总数 (个) | 平行样 (个) |       | 有证标准物质考核 (个) | 加标回收率考核 (个) | 全程序空白样 (个) |
|----|------|----------|---------|-------|--------------|-------------|------------|
|    |      |          | 现场平行样   | 室内平行样 |              |             |            |
| 土壤 | 锰    | 1        | /       | /     | /            | /           | /          |
|    | 铬    | 1        | /       | 1     | 1            | /           | /          |
| 底泥 | 锰    | 2        | /       | 1     | /            | /           | /          |
|    | 铬    | 2        | /       | 1     | 1            | /           | /          |

#### 五、检测点位图





### 六、采样照片





\*\*\*\*\*报告结束\*\*\*\*\*

报告编制:  审核: 

签发: 